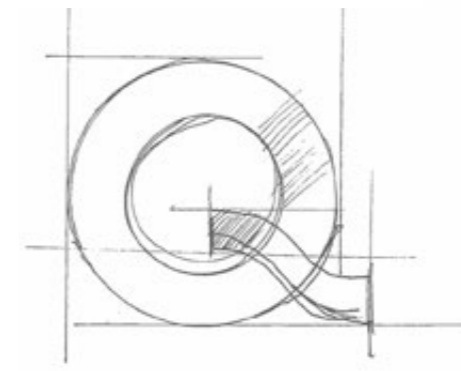
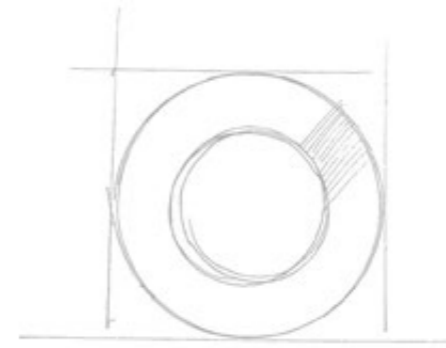


evo-Q

CENTURA

PROVENZA



evo-Q

Neutral shades, delicate, modern colours and more minimalist styles reveal a longing for refined, natural moods.

This is the foundation of the **evo-Q** collection, a quartzite which interprets the latest trends, the expression of a well considered taste reflected in the natural colours of stone: white, sand and pale and dark grey.

evo-Q is a collection with a full, variegated assortment of sizes, finishes and structures, conceived to give the opportunity for the unrestricted design of a variety of projects of different styles, flavours and dimensions: from public to private, from the largest to the smallest, giving each a unique, precise, distinctive personality. Different moods are created by combining smooth

or three-dimensional structures, with natural or polished finishes, to generate contrasts without disturbing the elegance and harmony of the design scheme.

A variety of rectangular sizes chosen to follow the vein direction are featured in the **evo-Q** collection, such as the 80x180, included in the Provenza collection for the first time.

The wealth of this series lies in the different, skilful kinds of finish beautifully applied to the stone, such as chiselling and bush-hammering, which highlight the peculiarities of the manufacturing process and show off the textures' three-dimension.

Other types of effect typically produced by stone-working are also included to give these coverings vitality, richness and elegance. The **Backface**

structure, for example, has the long grooves produced by the calibrating roller on the underside of the stone; these geometrical marks provide an elegant, tasteful form of decoration.

The **Chiselled** structure imitates hand-split stone, emphasising its original, raw, natural structure

The **Triple** structure, available in the 20x120 size, is produced by combining 3 different structures, **Backface**, **Chiselled** and smooth. The volumetric variations created give walls much greater vibrancy.

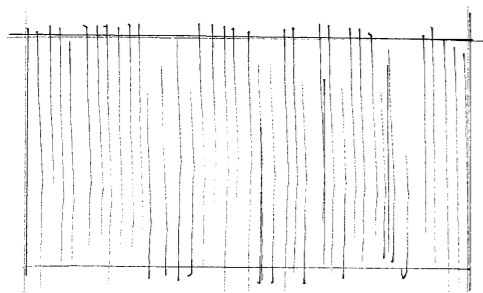
The **evo-Q** series makes interior design and the planning of contemporary living spaces simple and creative.

Tonalità neutre, colori tenui e moderni, stili più minimali rivelano un desiderio di atmosfere raffinate e naturali. È da queste premesse che nasce la collezione **evo-Q**, una quarzite che interpreta le tendenze attuali, espressione di un gusto sobrio che si racconta grazie ai colori naturali della pietra: bianco, sabbia, grigio chiaro, grigio scuro.

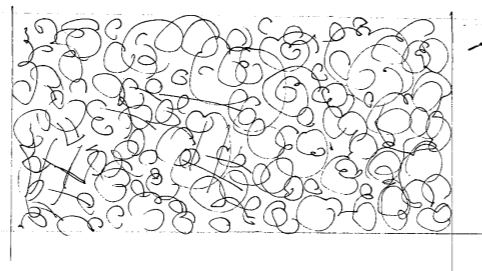
evo-Q è un progetto articolato e variegato per formati, finiture e strutture, ideato per offrire l'opportunità di progettare liberamente una varietà di ambienti differenti per stili, sapori e dimensioni: da quelli pubblici a quelli privati, dai più grandi ai più piccoli, conferendo a ciascuno una personalità unica, precisa e distinta. Atmosfere diverse nascono dall'abbinamento di strutture lisce o tridimensionali, con finiture naturali e lappate per proporre giochi di contrasti senza rinunciare all'eleganza e all'armonia dell'ambiente.

La collezione **evo-Q** vanta una varietà di formati rettangolari più adatti alla direzionalità delle venature.

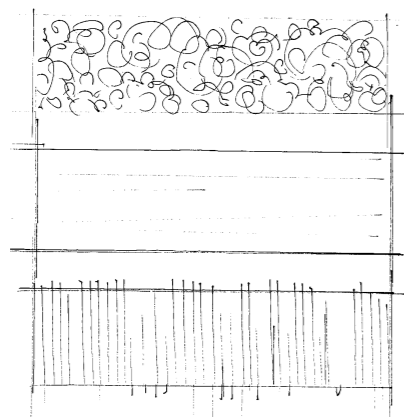
La ricchezza della serie risiede nelle diverse e sapienti lavorazioni fatte ad arte sulla pietra, come la scalpellatura e la bocciardatura, che portano in rilievo la componente bianca della lavorazione, e conferiscono tridimensionalità al manufatto. Altre lavorazioni tipiche sono state realizzate per dare vitalità, ricchezza ed eleganza ai rivestimenti.



La **struttura Backface** evidenzia i segni longitudinali tipici, prodotti dal passaggio del calibratore sul retro della pietra; tali segni rigorosi conferiscono al manufatto un effetto elegante e sobrio.



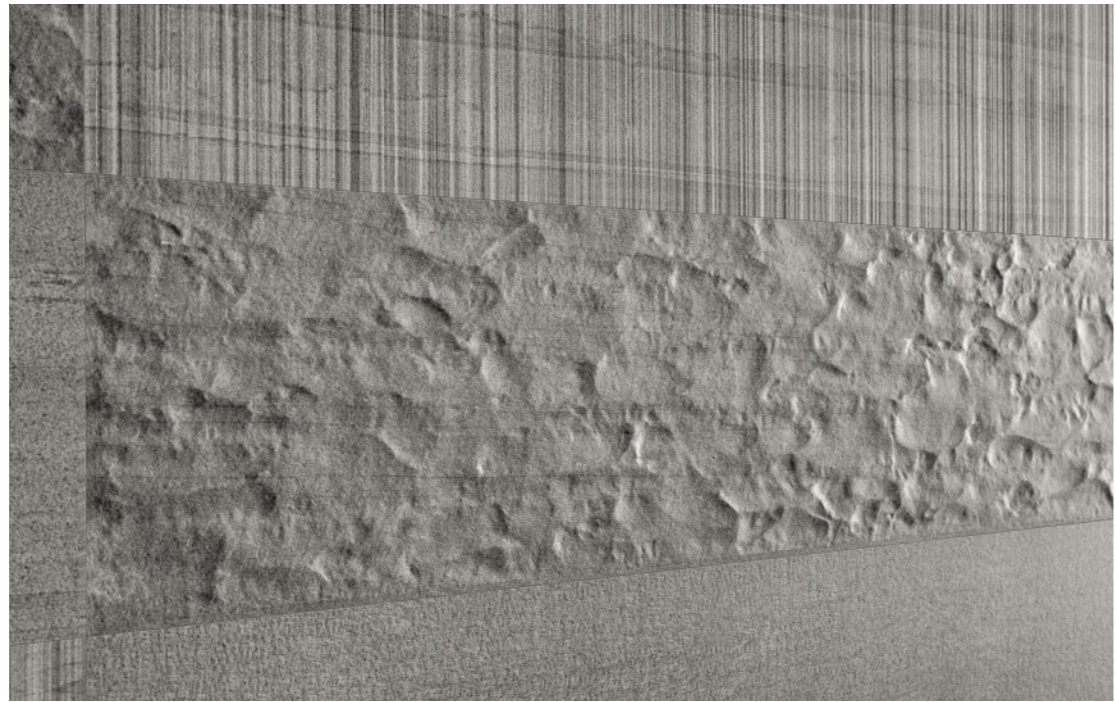
La **struttura Chiselled** esalta invece la lavorazione manuale a spacco della pietra e sottolinea la struttura originaria, grezza e naturale della stessa.



La **struttura Triple**, disponibile nel formato 20x120, è ottenuta abbinando tre diverse strutture: **Backface**, **Chiselled** e liscia. Il risultato dei giochi di volumi, così realizzati, rende le pareti molto più dinamiche.

A completare una serie già ricca di formati è stato realizzato un apparato decorativo composto da diverse tipologie di mosaici realizzati con tessere rettangolari e listelli che a seconda della modalità di posa garantiscono effetti visivi ancora più dinamici e volumetrici. La collezione **evo-Q** rende semplice e creativo l'interior design e la progettazione degli spazi del vivere.

dark grey



triple
dark grey

20x120 - 7⁷/₈"x47¹/₄"



dark grey

60x120 - 23⁵/₈"x47¹/₄"



dark grey



backface
dark grey

60x120 - 23⁵/₈"x47¹/₄"

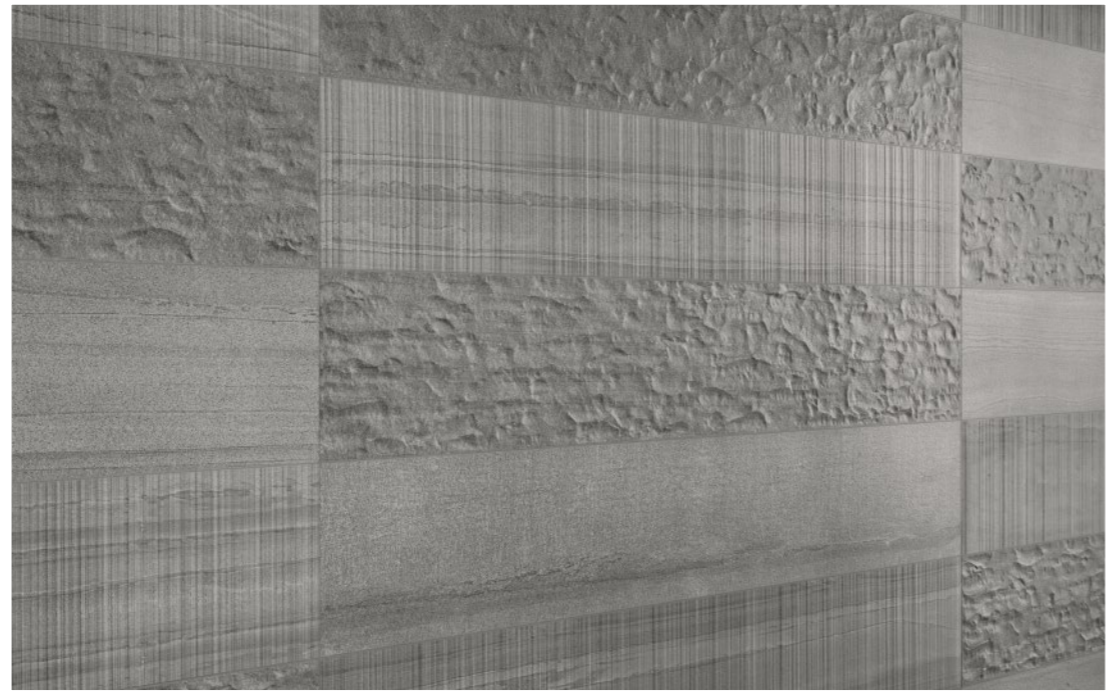


dark grey

30x60 - 11¹³/₁₆"x23⁵/₈"



light grey



triple
dark grey

20x120 - 7⁷/₈"x47¹/₄"



light grey

60x120 - 23⁵/₈"x47¹/₄"



light grey



backface
light grey

60x120 - 23⁵/₈"x47¹/₄"



light grey
60x120 - 23⁵/₈"x47¹/₄"



light grey

triple
light grey

20x120 - 7⁷/₈x47¹/₄"



light grey



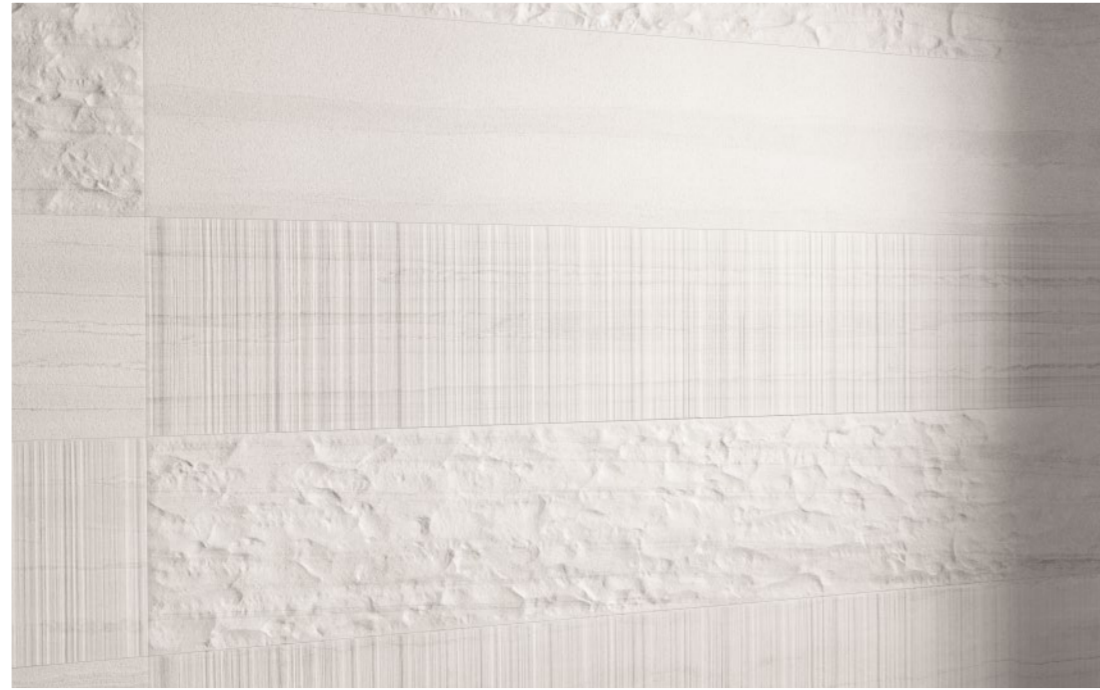
mosaico
3D mesh
light grey



light grey
60x120 - 23 5/8 x 47 1/4"



white



triple
white

20x120 - 7⁷/₈"x47¹/₄"



light grey
60x120 - 23⁵/₈"x47¹/₄"



triple white



triple
white

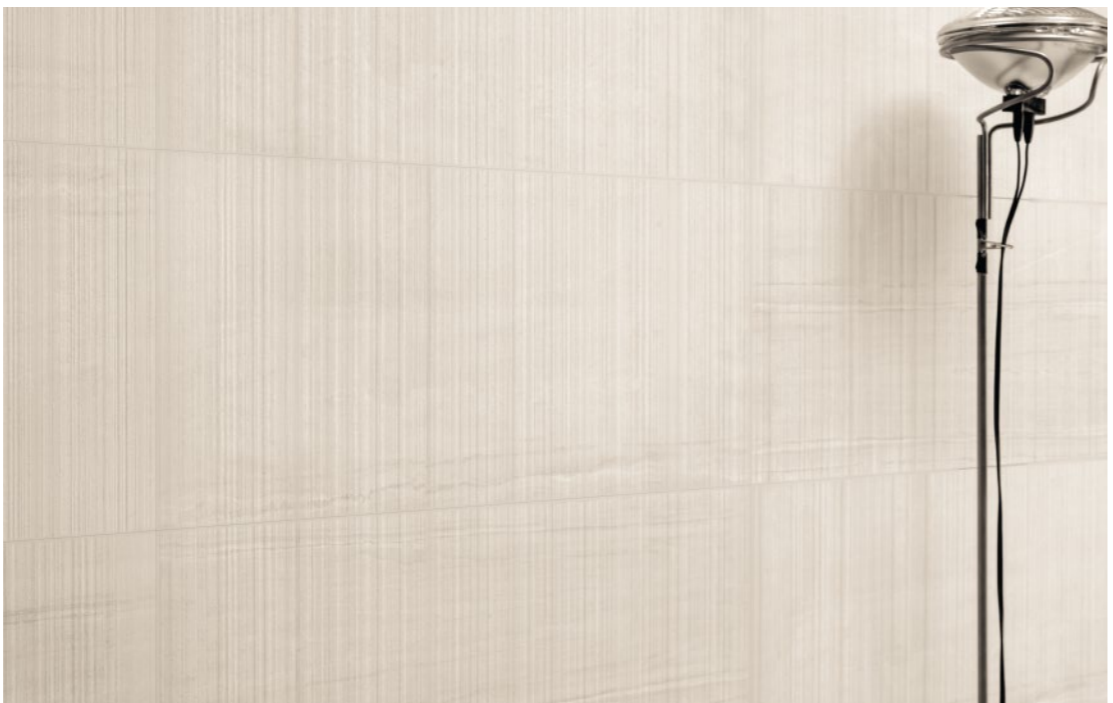
20x120 - 7⁷/₈"x47¹/₄"



white
60x120 - 23⁵/₈"x47¹/₄"



sound



backface
sand

30x60 - 11¹³/₁₆"x23⁵/₈"



sand

30x60 - 11¹³/₁₆"x23⁵/₈"



backface
sand

60x120 - 23⁵/₈ x 47¹/₄"



bands
sand

7,5x60 - 2¹⁵/₁₆"x23⁵/₈"



sound



chiselled
sand

30x60 - 11¹³/₁₆'x23⁵/₈'



sand

60x120 - 23⁵/₈'x47¹/₄'



sound



triple
white

20x120 - 7⁷/₈x47¹/₄"



sand
60x120 - 23⁵/₈x47¹/₄"



evo-Q



60x120 - 23^{5/8}"x47^{1/4}"
E7U9 White Nat. Rett. ● 87



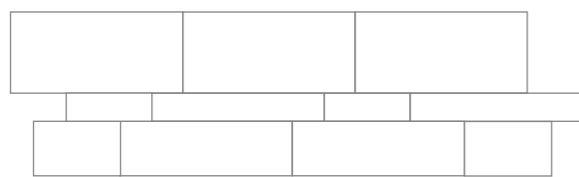
60x120 - 23^{5/8}"x47^{1/4}"
E7UM White Backface Nat. Rett. ● 89



20x120 - 7^{7/8}"x47^{1/4}"
E3UQ White Triple Nat. Rett. (4 random pcs. per box) ● 89

OPUS

- 3 pz./pcs 30x60 - 11^{13/16}"x23^{5/8}"
- 2 pz./pcs 20x60 - 7^{7/8}"x23^{5/8}"
- 2 pz./pcs 20x30 - 7^{7/8}"x11^{13/16}"
- 2 pz./pcs 10x60 - 3^{15/16}"x23^{5/8}"
- 2 pz./pcs 10x30 - 3^{15/16}"x11^{13/16}"



E3W2 White Nat. Rett. ● 97

white



30x60 - 11^{13/16}"x23^{5/8}"
E3V2 White Nat. Rett. ● 57



30x60 - 11^{13/16}"x23^{5/8}"
E3UU White Backface Nat. Rett. ● 58



30x60 - 11^{13/16}"x23^{5/8}"
E3UY White Chiselled Nat. Rett. ● 58

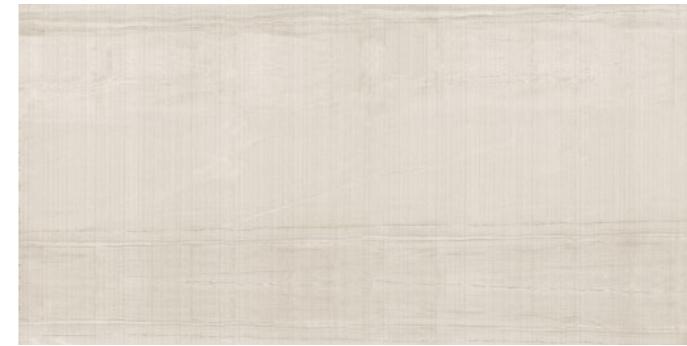


7,5x60 - 2^{15/16}"x23^{5/8}"
E3VY White Bands Nat. Rett. ● 97

evo-Q



60x120 - 23^{5/8}"x47^{1/4}"
E7UA Sand Nat. Rett. ● 87



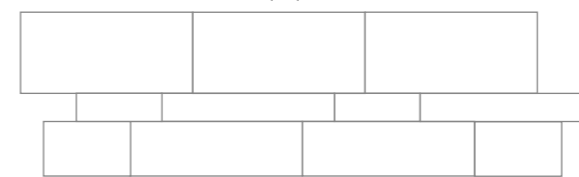
60x120 - 23^{5/8}"x47^{1/4}"
E7UN Sand Backface Nat. Rett. ● 89



20x120 - 7^{7/8}"x47^{1/4}"
E3UR Sand Triple Nat. Rett. (4 random pcs. per box) ● 89

OPUS

- 3 pz./pcs 30x60 - 11^{13/16}"x23^{5/8}"
- 2 pz./pcs 20x60 - 7^{7/8}"x23^{5/8}"
- 2 pz./pcs 20x30 - 7^{7/8}"x11^{13/16}"
- 2 pz./pcs 10x60 - 3^{15/16}"x23^{5/8}"
- 2 pz./pcs 10x30 - 3^{15/16}"x11^{13/16}"



E3W3 Sand Nat. Rett. ● 97

sand



30x60 - 11^{13/16}"x23^{5/8}"
E3V3 Sand Nat. Rett. ● 57



30x60 - 11^{13/16}"x23^{5/8}"
E3UV Sand Backface Nat. Rett. ● 58



30x60 - 11^{13/16}"x23^{5/8}"
E3UZ Sand Chiselled Nat. Rett. ● 58



7,5x60 - 2^{15/16}"x23^{5/8}"
E3VZ Sand Bands Nat. Rett. ● 97

Si consiglia la posa con fuga 2 mm. - Laying with a 2 mm-joint is recommended. - Pose recommandée avec joints de 2 mm.
 Es wird eine Fugenbreite von 2 mm empfohlen. - Se recomienda la colocación con juntas de 2 mm. - Рекомендуется укладка с швом 2 мм.

Si consiglia la posa con fuga 2 mm. - Laying with a 2 mm-joint is recommended. - Pose recommandée avec joints de 2 mm.
 Es wird eine Fugenbreite von 2 mm empfohlen. - Se recomienda la colocación con juntas de 2 mm. - Рекомендуется укладка с швом 2 мм.

evo-Q



60x120 - 23^{5/8}"x47^{1/4}"
E7UC Light Grey Lapp. Rett. ● 87



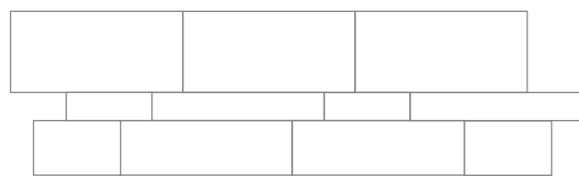
60x120 - 23^{5/8}"x47^{1/4}"
E7UP Light Grey Backface Nat. Rett. ● 89



20x120 - 7^{7/8}"x47^{1/4}"
E3US Light Grey Triple Nat. Rett. (4 random pcs. per box) ● 89

OPUS

- 3 pz./pcs 30x60 - 11^{13/16}"x23^{5/8}"
- 2 pz./pcs 20x60 - 7^{7/8}"x23^{5/8}"
- 2 pz./pcs 20x30 - 7^{7/8}"x11^{13/16}"
- 2 pz./pcs 10x60 - 3^{15/16}"x23^{5/8}"
- 2 pz./pcs 10x30 - 3^{15/16}"x11^{13/16}"



E3W4 Light Grey Nat. Rett. ● 97

light grey



30x60 - 11^{13/16}"x23^{5/8}"
E3V4 Light Grey Nat. Rett. ● 57



30x60 - 11^{13/16}"x23^{5/8}"
E3UW Light Grey Backface Nat. Rett. ● 58



30x60 - 11^{13/16}"x23^{5/8}"
E3V0 Light Grey Chiselled Nat. Rett. ● 58



7,5x60 - 2^{15/16}"x23^{5/8}"
E3W0 Light Grey Bands Nat. Rett. ● 97

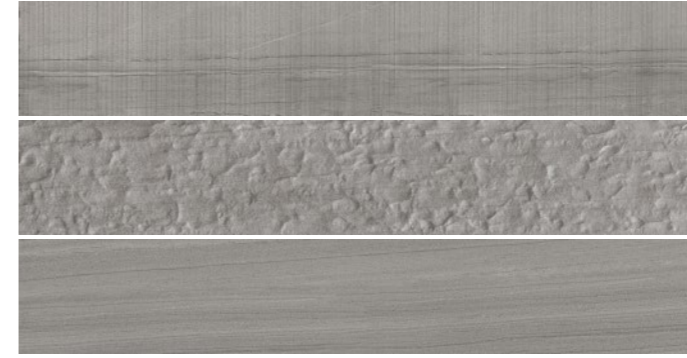
evo-Q



60x120 - 23^{5/8}"x47^{1/4}"
E7UD Dark Grey Nat. Rett. ● 87



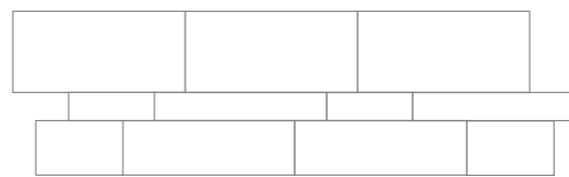
60x120 - 23^{5/8}"x47^{1/4}"
E7UQ Dark Grey Backface Nat. Rett. ● 89



20x120 - 7^{7/8}"x47^{1/4}"
E3UT Dark Grey Triple Nat. Rett. (4 random pcs. per box) ● 89

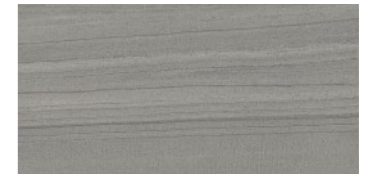
OPUS

- 3 pz./pcs 30x60 - 11^{13/16}"x23^{5/8}"
- 2 pz./pcs 20x60 - 7^{7/8}"x23^{5/8}"
- 2 pz./pcs 20x30 - 7^{7/8}"x11^{13/16}"
- 2 pz./pcs 10x60 - 3^{15/16}"x23^{5/8}"
- 2 pz./pcs 10x30 - 3^{15/16}"x11^{13/16}"

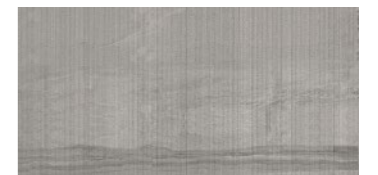


E3W5 Dark Grey Nat. Rett. ● 97

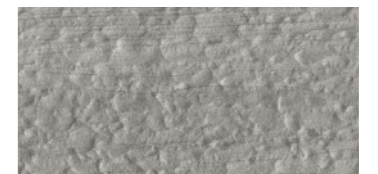
dark grey



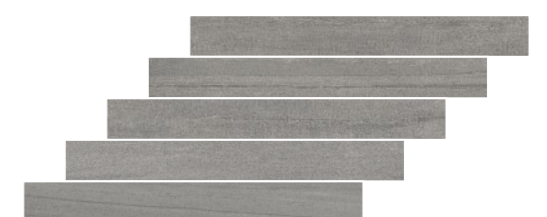
30x60 - 11^{13/16}"x23^{5/8}"
E3V5 Dark Grey Nat. Rett. ● 57



30x60 - 11^{13/16}"x23^{5/8}"
E3UX Dark Grey Backface Nat. Rett. ● 58



30x60 - 11^{13/16}"x23^{5/8}"
E3V1 Dark Grey Chiselled Nat. Rett. ● 58



7,5x60 - 2^{15/16}"x23^{5/8}"
E3W1 Dark Grey Bands Nat. Rett. ● 97

Si consiglia la posa con fuga 2 mm. - Laying with a 2 mm-joint is recommended. - Pose recommandée avec joints de 2 mm.
Es wird eine Fugenbreite von 2 mm empfohlen. - Se recomienda la colocación con juntas de 2 mm. - Рекомендуется укладка с швом 2 мм.

Si consiglia la posa con fuga 2 mm. - Laying with a 2 mm-joint is recommended. - Pose recommandée avec joints de 2 mm.
Es wird eine Fugenbreite von 2 mm empfohlen. - Se recomienda la colocación con juntas de 2 mm. - Рекомендуется укладка с швом 2 мм.

Mosaico 3D Mesh*



30x30 - 11^{13/16} x 11^{13/16}
E3WF White Nat. ● 155



30x30 - 11^{13/16} x 11^{13/16}
E3WG Sand Nat. ● 155



30x30 - 11^{13/16} x 11^{13/16}
E3WH Light Grey Nat. ● 155



30x30 - 11^{13/16} x 11^{13/16}
E3WJ Dark Grey Nat. ● 155

Mosaico Domino*



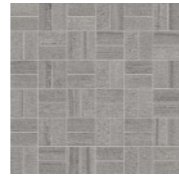
30x30 - 11^{13/16} x 11^{13/16}
E3WA White Nat. ● 137



30x30 - 11^{13/16} x 11^{13/16}
E3WC Sand Nat. ● 137



30x30 - 11^{13/16} x 11^{13/16}
E3WD Light Grey Nat. ● 137



30x30 - 11^{13/16} x 11^{13/16}
E3WE Dark Grey Nat. ● 137

* Su rete in fibra - On fibre mesh backing - Sur filet en fibre de verre
Auf Glasfasernetz - Sobre malla de fibra - На волоконной сетке

Pezzi Speciali / Trims / Pieces Speciales / Formteile / Piezas Especiales / СПЕЦИАЛЬНЫЕ ИЗДЕЛИЯ

	Dimensione Size	White	Sand	Light Grey	Dark Grey	Fascia di prezzo Price band				
	Nat. Rett. 7x60 - 2 ^{3/4} x 23 ^{5/8} Pcs. Box. 14 - Ml. x Box 8,40	E3VE	E3VF	E3VG	E3VH	● 24				
	Nat. Rett. 4,6x120 - 11 ^{13/16} x 47 ^{1/4} Pcs. Box. 6 - Ml. x Box 7,20	EA6Q	EA6R	EA6S	EA6T	● 32				
	Nat. Rett. 30x60 - 11 ^{13/16} x 23 ^{5/8} Pcs. Box. 6 - Ml. x Box 3,60	EAHX	EAHY	EAHZ	EAJ0	● 48				
	Nat. Rett. 33x120 - 12 ^{15/16} x 47 ^{1/4} Pcs. Box 2 - ML x Box 2,40	EA6Z	EA70	EA71	EA72	● 120				
	Nat. Rett. 33x120x3,2x3,2 12 ^{15/16} x 47 ^{1/4} x 1 ^{1/4} Pcs. Box 2 - ML x Box 2,40	EA6U	EA6V	EA6W	EA6X	● 138				
	Nat. Rett. 33x120x3,2x3,2 12 ^{15/16} x 47 ^{1/4} x 1 ^{1/4} Pcs. Box 1 - ML x Box 1,20	DX EA6G	SX EA6H	DX EA6J	SX EA6K	DX EA6L	SX EA6M	DX EA6N	SX EA6P	● 145
	Nat. Rett. 33x120x3,2x3,2 12 ^{15/16} x 47 ^{1/4} x 1 ^{1/4} Pcs. Box 1 - ML x Box 1,20	EA6G	EA6H	EA6J	EA6K	EA6L	EA6M	EA6N	EA6P	● 145
	Nat. Rett. 16x30 - 6 ^{5/16} x 11 ^{13/16} Pcs. Box 30	EAJ3	EAJD	EAJE	EAJF					● 27
	Nat. Rett. 16x30 - 6 ^{5/16} x 11 ^{13/16} Pcs. Box 30	EAJ3	EAJD	EAJE	EAJF					● 27
	Nat. Rett. 2,5x16 - 15 ^{1/16} x 6 ^{5/16} Pcs. Box 10	EAJ8	EAJ9	EAJA	EAJC					● 25
	Nat. Rett. 2,5x16 - 15 ^{1/16} x 6 ^{5/16} Pcs. Box 10	EAJ8	EAJ9	EAJA	EAJC					● 25
	Nat. Rett. 2,5x16 - 15 ^{1/16} x 6 ^{5/16} Pcs. Box 10	EAJ4	EAJ5	EAJ6	EAJ7					● 25

evo-Q

Dry - Pressed Ceramic Tiles ISO 13006 Annex G - UNI EN 14411 Annex G - Bia GL



CARATTERISTICHE TECNICHE

Technical Features - Caracteristiques Techniques - Technische Eigenschaften
Technische Eigenschaften - Caracteristicas Tecnicas - Технические Характеристики

NORMA

Standard - Norme
Norm - Norma - Норма

VALORI

Value - Valeur
Vorgabe - Valor - Средние

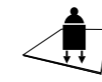


ASSORBIMENTO D'ACQUA (VALORE MEDIO IN %)

Water absorption (Average value expressed in %) - Absorption d'eau (Valeur moyenne en %)
Wasseraufnahme (Durchschnittswert in %) - Absorción de agua (Valor medio en %)
Поглощение воды

UNI EN ISO 10545/3
≤ 0,5 %

CONFORME



RESISTENZA ALLA FLESSIONE

Modulus of rupture - Resistance a la flexion - Biegefestigkeit
Resistencia a la flexion - Прочность на изгиб

UNI EN ISO 10545/4

≥ 50 N/mm²

FORZA DI ROTTURA

Breaking strength - Résistance à la rupture - Bruchlast
Resistencia a la rotura - Разрывное усилие

UNI EN ISO 10545/4

≥ 2000 N

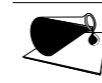


RESISTENZA AL GELO

Frost resistance - Résistance au gel - Frostbeständigkeit
Resistencia a las heladas - Морозостойкость

UNI EN ISO 10545/12

CONFORME



RESISTENZA CHIMICA

AD ALTE E BASSE CONCENTRAZIONI DI ACIDI E BASI

Chemical resistance to high and low acid and basic concentrations
Résistance chimique aux hautes et basses concentrations d'acides et de bases
Chemikalienfestigkeit bei hohen und niedrigen Konzentrationen von Säuren und Basen
Resistencia química con concentraciones altas y bajas de ácidos y bases
Химическая стойкость к высоким и низким концентрациям кислот и щелочей

UNI EN ISO 10545/13

A - LA - HA

ASTM C-650

UNAFFECTED



RESISTENZA ALLE MACCHIE

Stain resistance - Résistance aux taches - Fleckenbeständigkeit
Resistencia a las manchas - Стойкость к образованию пятен

UNI EN ISO 10545/14

5

CTI 81-7D

NO EVIDENT VARIATION



COEFFICIENTE DI ATTRITO

Slip resistance - Coefficient de glissement - Rutschfestigkeit Barfußbereich
Coeficiente de atrito medio - Коэффициент трения

DIN 51130

R10

DIN 51097

B (A+B)

ANSI A 137.1 - 2012
DCOF (SECTION 9.6)

WET ≥ 0,50

B.C.R.A.

≥ 0,40

AS 4586: 2013

Slip resistance classification of new
pedestrian surface materials

P2

BS 7976-2: 2002

Pendulum testers

< 36 MODERATE SLIP POTENTIAL

ENV 12633-2006

Method of determination of unpolished and
polished slip/skid resistance value

Per maggiori chiarimenti sui dati tecnici e sulla garanzia consultare il catalogo generale in vigore. - For further information on technical specifications, please consult our up-dated general catalogue. - Pour toutes informations supplémentaires sur les données techniques et sur les garanties, veuillez consulter le catalogue general en vigueur. - Für weitere Informationen über technische Daten und Garantie beziehen sie sich bitte auf den aktuellen Gesamtkatalog. - Para ultérieures informaciones sobre los datos técnicos y la garantía, vease el catalogo general en vigor. - Более подробную информацию о технических данных и гарантии смотрите в действующем сводном каталог.



PRODUCT CERTIFIED
FOR LOW CHEMICAL
EMISSIONS:
UL/COM/IGG
UL 2818



放射性水平A类



Min. 7,5%



High

Formato Size Format Format Tamaño Формат cm	Spessore Thickness Epaisseur Stärke Espesor Толщина mm	Pz. x Mq. Pieces x Sqm Pcs / M ² Stk. x Qm Pzs x Mc. Шт x Кв.М.	Pz. x Scat. Pieces x Box Pcs / Bte Stk. x Krt. Pzs x Caja Шт x Кор.	Mq. x Scat. Sqm x Box M ² / Bte Qm x Krt. Mc. x Caja Кв.М. x Кор.	Peso x Scat. Weight x Box Poids / Bte Gewicht x Krt. Peso x Caja Bec x Кор. Kg	Scat. x Pal. Boxes x Pal. Bte / Pal. Krt. x Pal. Cajas x Pal. Кор. x Подд.	Mq. x Pal. Sqm x Pal. M ² / Pal. Qm x Pal. Mc. x Pal. Кв.М x Подд.	Peso x Pal. Weight x Pal. Poids / Pal. Gewicht x Pal. Peso x Pal. Bec x Подд. Kg
60x120 Naturale - Backface	10	1,39	2	1,440	33,27	36	51,84	1198
20x120 Naturale	10	4,17	4	0,960	22,34	40	38,40	894
30x60 Naturale - Backface	10	5,56	6	1,080	23,84	40	43,20	954
30x60 Chiselled	10	5,56	5	0,900	19,75	40	36,00	790
7,5x60 Bands	10	22,22	15	0,675	15,62	56	37,80	875
30x30 Mosaico 3D	10	11,11	5	0,450	10,42	30	13,50	313
30x30 Mosaico Domino	10	11,11	5	0,450	10,42	60	27,00	625
OPUS	10	-	11	1,080	22,12	32	34,56	708

PROVENZA



A Brand of Emiloeramica S.r.l. a socio unico

UNI EN ISO 9001:2015
UNI EN ISO 14001:2015
BS OHSAS 18001:2007
UNI CEI EN 50 90001:2019

CERTQUALITY
MEMBER DELLA
FEDERAZIONE CISA

CONFINDUSTRIA
PER LA SOSTENIBILITÀ

SISTEMI DI GESTIONE
CERTIFICATI

CERTQUALITY
MEMBER DELLA
FEDERAZIONE CISA

Les tonalités neutres, les nuances délicates et modernes, les styles plus minimalistes dévoilent une envie d'atmosphères raffinées et naturelles.

Telles sont les qualités sur lesquelles se base la collection **evo-Q**, un quartzite qui interprète les tendances actuelles, matérialisation d'un esprit sobre qui s'exprime par les colorations naturelles de la pierre : blanc, sable, gris clair, gris foncé.

evo-Q est un projet complexe et bigarré proposant plusieurs formats, finitions et structures, conçu pour diversifier les applications et pour convenir à différents styles, goûts et dimensions : des lieux publics aux espaces privés, des plus grands aux plus petits, avec à chaque fois une personnalité unique, précise et distincte. L'allure des ambiances varie en fonction des associations : structures lisses et tridimensionnelles, finitions mates et rodées, pour jongler avec les contrastes sans renoncer à l'élégance ni à l'harmonie.

La collection **evo-Q** comporte une variété de formats rectangulaires qui mettent en valeur le sens du veinage.

Son opulence repose sur la diversification du travail de la pierre exécuté avec une grande adresse, comme le burinage et le bouchardage, où ressortent les particularités du façonnage et la tridimensionnalité du produit.

D'autres façonnages typiques apportent vitalité, richesse et élégance. La structure **Backface**, par exemple, met en lumière les traces longitudinales laissées par la calibreuse au dos de la pierre. Ces traces vives donnent au produit raffinement et sobriété.

La structure **Chiselled** exalte le clivage manuel de la pierre et sa structure d'origine, brute et naturelle.

La structure **Triple**, disponible en format 20x120, combine 3 structures : **Backface**, **Chiselled** et lisse. Le jeu des volumes donne vie au revêtement mural.

La collection **evo-Q** apporte simplicité et fantaisie à la décoration d'intérieur et à l'aménagement des espaces de la vie contemporaine.

Neutrale Töne, dezent-moderne Farben und ein eher minimalistischer Stil verraten den Wunsch nach einer eleganten, natürlichen Atmosphäre.

Auf diesen Merkmalen basiert die Kollektion **evo-Q** in Quarzitoptik, eine Interpretation des aktuellen Trends zur Schlichtheit, der durch die natürlichen Farben des Natursteins zum Ausdruck gebracht wird: weiß, sandfarben, hellgrau und dunkelgrau.

evo-Q ist ein durchdachtes Projekt mit einer Vielfalt an Formaten, Oberflächen und Strukturen, das für einen großen Gestaltungsspielraum konzipiert wurde. Zur Realisierung unterschiedlicher Einrichtungsstile und Raumwelten im Wohn- und Objektbereich geeignet, verleiht diese Serie großen wie kleinen Räumen eine einzigartige, ausdrucksstarke Optik. Durch die Kombination von glatten oder 3D-Strukturen mit Oberflächen in Ausführung natürlich oder geläpft entstehen vielfältige Kontraste, die sich perfekt in ein elegantes, harmonisches Gesamtbild einfügen.

Die Serie **evo-Q** bietet eine große Auswahl an rechteckigen Formaten, die den Verlauf der Aderungen perfekt zur Geltung bringen, das mit der Kollektion Provenza eingeführt wurde.

Die variantenreiche Optik der Serie entfaltet sich durch die Nachempfindung von Natursteinoberflächen, bei

denen die Besonderheiten unterschiedlicher Arten der Bearbeitung, wie bspw. mit Meißel und Spitzhammer, durch dreidimensionalen Texturen effektiv zur Geltung kommen. Das variantenreiche und elegante Design der Wandfliesen entstand in Anlehnung an weitere typische Bearbeitungsbilder. So gibt die Struktur **Backface** beispielsweise die längs verlaufenden Spuren der Kalibrierwalze an der Rückseite des Steins in einer schlichten, eleganten Optik wieder.

Die Struktur **Chiselled** interpretiert hingegen die Oberfläche eines von Hand gespaltenen Steins mit seiner natürlichen, rauen Optik.

Die Struktur **Triple**, erhältlich im Format 20x120, ist eine Kombination aus 3 verschiedenen Strukturen: **Backface**, **Chiselled** und glatt. Das daraus entstehenden Volumenspiel verleiht den Wänden eine dynamische Ausstrahlung.

Die Serie **evo-Q** ermöglicht einfache und kreative Gestaltungs-konzepte für ein modernes Innendesign.

Tonalidades neutras, colores tenues y modernos, estilos más minimalistas que revelan el deseo de ambientes refinados y naturales.

Estas son las premisas en las que se basa la colección **evo-Q**, una cuarcita que interpreta las tendencias actuales, la expresión de un gusto sobrio que se narra gracias a los colores naturales de la piedra: blanco, arena, gris claro, gris oscuro.

evo-Q es un proyecto articulado y variado en sus formatos, acabados y estructuras, pensado para ofrecer la posibilidad de diseñar con libertad una pluralidad de ambientes diferentes en cuanto a estilos, sabores y dimensiones: desde los públicos hasta los particulares, desde los más grandes hasta los más pequeños, donando a cada uno de ellos una personalidad única, precisa y específica. Atmosferas diferentes nacen de la combinación de estructuras lisas o tridimensionales, con acabados naturales y esmerilados para proponer juegos de contrastes sin renunciar a la elegancia y la armonía del ambiente.

La serie **evo-Q** incluye varios formatos rectangulares más idóneos para la dirección formada de las vetas, presentando por primera vez con Provenza.

La riqueza de la serie reside en las distintas elaboraciones realizadas expertamente en la piedra, tales como el cincelado o el abujardado, que ponen de relieve las características peculiares de la elaboración y donan tridimensionalidad al producto.

También se han realizado otras elaboraciones típicas para aportar vitalidad, riqueza y elegancia a los revestimientos. La estructura **Backface**, por ejemplo, muestra las típicas marcas longitudinales realizadas al pasar el calibre por la parte posterior de la piedra; estas marcas rigurosas aportan un efecto elegante y sobrio al producto.

La estructura **Chiselled**, en cambio, resalta la elaboración manual de hendidura de la piedra y subraya su estructura original, no trabajada y natural.

La estructura **Triple**, disponible en el formato 20x120, se obtiene combinando tres estructuras diferentes: **Backface**, **Chiselled** y lisa. El resultado que se obtiene con estos juegos de volumen brinda gran dinamismo a las paredes.

Con la serie **evo-Q**, el interiorismo y el diseño de los espacios del habitar contemporáneo resultan más fáciles y creativos.

Нейтральные тона, мягкие и современные цвета, наиболее минималистские стили раскрывают стремление к изысканной и естественной красоте.

Именно на основе этих предпосылок появляется на свет коллекция **evo-Q**, кварцит, интерпретирующий современные тенденции, выражение строгого вкуса, рассказывающего о себе при помощи естественных цветов камня: белого, песочного, светло-серого, темно-серого.

evo-Q - это разносторонний и многогранный проект с многочисленными форматами, отделками и текстурами, созданный для того, чтобы предоставлять возможность свободно проектировать многочисленные интерьеры, отличающиеся стилем, вкусом и размерами - от общественных до частных, от самых больших до самых маленьких, наделяя каждый из них уникальным, четким и выраженным характером. Разнообразная атмосфера рождается из сочетания гладких или объемных текстур с естественными и полированными отделками, предлагая игру контрастов, не отказываясь от элегантности и гармонии помещения.

Серия **evo-Q** обладает большим разнообразием прямоугольных форматов, наиболее подходящих для направленности рисунка, впервые использованный брендом Provenza.

Богатство этой коллекции кроется в разнообразной и качественной обработке, искусно выполненной на камне, такой как обработка зубилом и бучардой, выставляющей на первый план особенности обработки, и придающей изделию объемность.

Другие характерные виды обработки были выполнены для придания облицовке жизненности, богатства и элегантности. Например, текстура **Backface** подчеркивает характерные продольные следы, оставленные калибратором на тыльной стороне камня. Эти строгие следы придают изделию элегантный и строгий эффект.

Текстура **Chiselled** выделяет ручную сколотую обработку камня и подчеркивает его оригинальную, необработанную и естественную текстуру.

Текстура **Triple**, которая может быть в формате 20x120, получается путем сочетания 3 разных текстур: **Backface**, **Chiselled** и гладкой. Полученная таким образом игра объемов делает стены очень динамичными.

Серия **evo-Q** делает дизайн интерьеров и проектирование пространств для повседневной жизни еще более простым и креативным.





Provenza is a brand of Emilceramica S.r.l. a socio unico	Sede Commerciale/ Amministrativa
emilgroup.it/provenza emilgroup.it	Via Ghiarola Nuova, 29 - 41042 Fiorano Modenese (Mo) Italy T +39 0536 835111 - info@emilceramicagroup.it