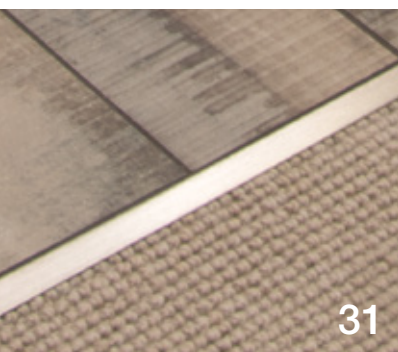
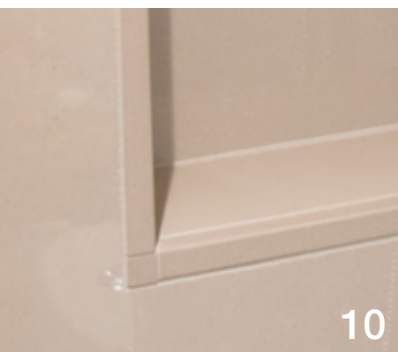


Profilés Schluter®

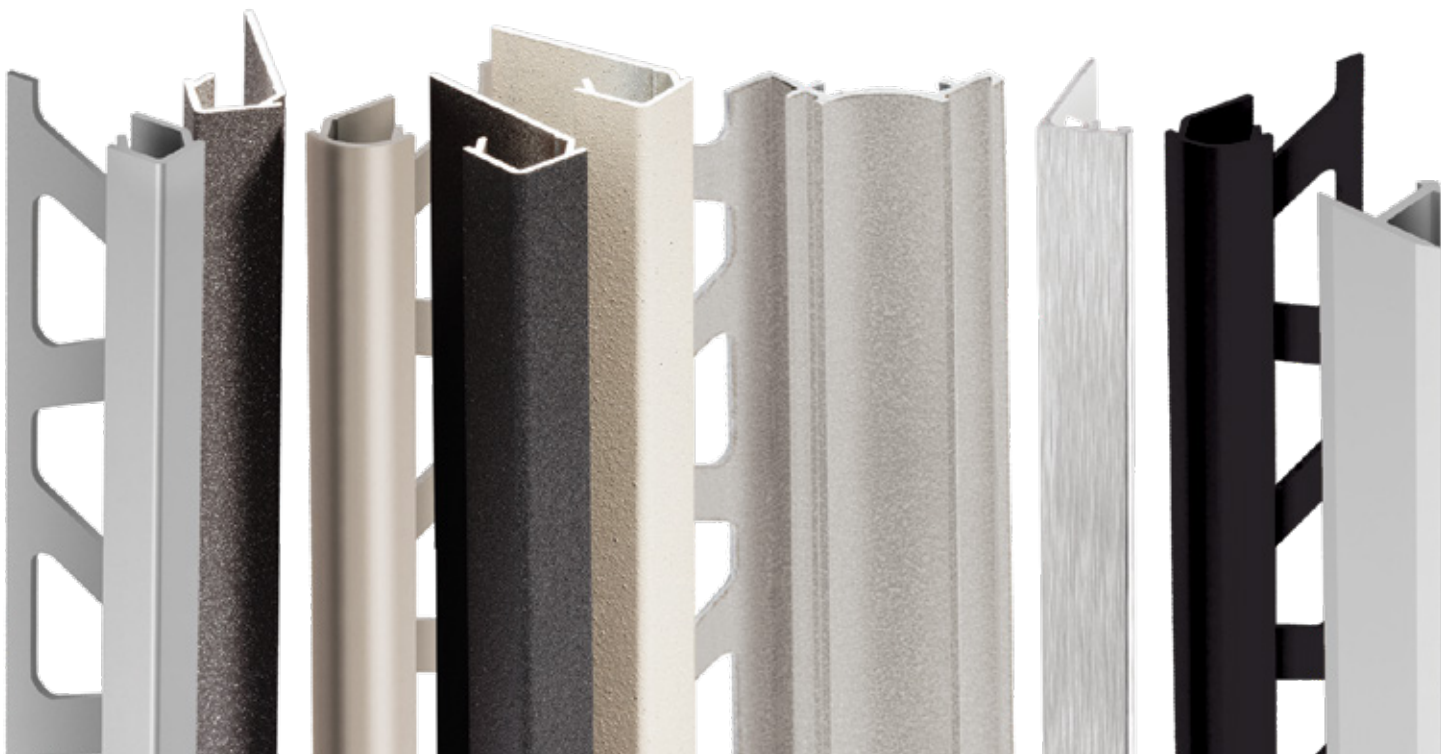
Des détails qui comptent



DES SOLUTIONS INNOVANTES



Protection.
Finition.
Esthétique.



Assurez l'intégrité de vos installations carrelées et offrez-vous une multitude d'options en matière de design grâce aux profilés de finition et de protection des rebords de Schluter.

Protection des rebords

Les carreaux peuvent être assez cassants, et, sans protection, leurs rebords sont certainement sujets au craquelage et à l'effritement. Schluter propose une variété de profilés de finition et de protection des rebords pour les angles extérieurs et intérieurs des murs et des planchers.

Formes, tailles, couleurs et finis variés

Toute une gamme de profilés de finition et de protection des rebords est offerte dans une panoplie de matériaux, de finis et de couleurs élargissant les possibilités en matière de design. Mettez en valeur et protégez votre carrelage à l'aide de profilés classiques en métal ou encore en aluminium coloré ou texturé, ou même en PVC. Originaux, à angle droit, arrondis ou fins, ils auront certainement le style que vous recherchez.

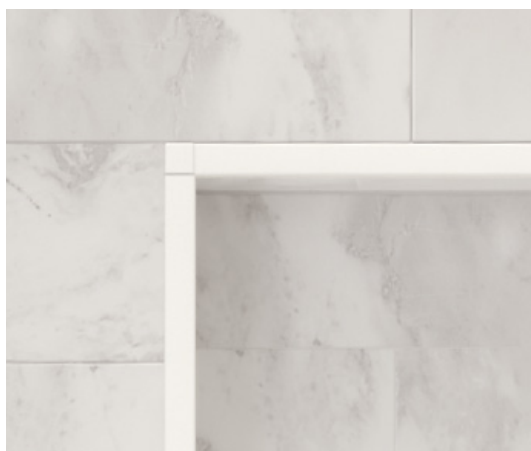
Fini le calfeutrage

Les profilés à gorge constituent une option esthétique, épurée et sans entretien pour les angles muraux intérieurs et les transitions sol-mur (comptoir/dosserets inclus). En plus d'être pratiques et faciles à nettoyer, ils éliminent les joints de calfeutrage!



Des blancs éclatants et de subtils accents métalliques s'amalgament dans cet espace zen et moderne pour elle et lui.

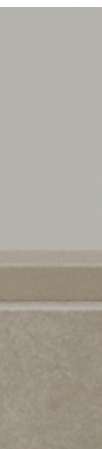




Les profilés à angle droit **QUADEC** servent de finition dans les angles du meuble-lavabo et de la niche de douche, et **DILEX-BWA** remplace avantageusement le calfeutrage le long du mur bas.



Les profilés de la gamme TRENDLINE aux finis d'aluminium coloré texturé vous permettront de réaliser des assemblages carrelés bien agencés. Que vous recherchiez l'unité ou les contrastes, les possibilités sont infinies!



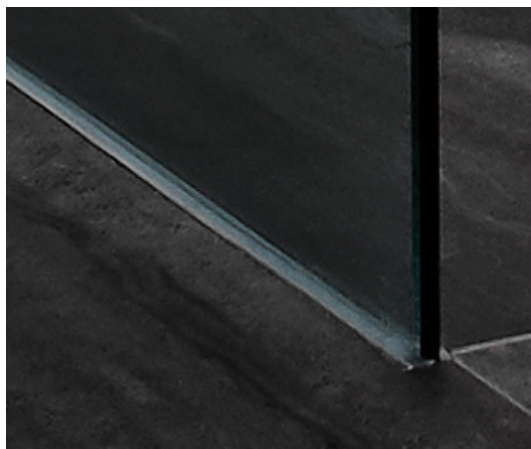


Le profilé **QUADEC** de couleur crème fait ressortir subtilement la niche, alors que **DILEX-EKE** se marie au coulis et **DECO-SG** soutient discrètement le panneau de verre.



Y a-t-il plus contrastant que le noir et le blanc? Dans cette salle de bain, le drain noir se fond au plancher de la douche, alors que des profilés en blanc éclatant encadrent de la niche et marquent la transition entre le sol et les murs.





Le discret et minimaliste profilé **JOLLY** délimite élégamment la niche allongée. **DILEX-EKE** élimine le joint de coulis et fait la transition entre le carrelage mural et celui du plancher. **DECO-SG** soutient le panneau de verre.



Les détails contribuent au charme de cette coquette salle de bain. Les murs carrelés et profilés agencés agrandissent littéralement la pièce, alors que la plaque à carrelé rend le drain pratiquement invisible.

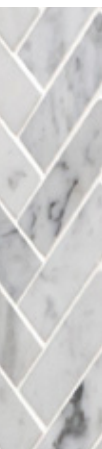


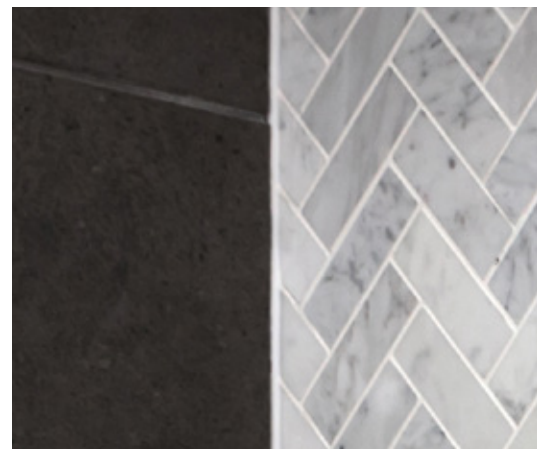


Le profilé carré et les coins agencés **QUADEC** servent à réaliser la finition de rebords de carreaux aux murs et les angles sortants de la douche, y compris le seuil et la niche. **DILEX-EKE** en PVC donne une transition invisible entre les murs et le plancher de la douche.



Les gris aux nuances modernes et chaudes sont agrémentés par des accents chrome poli dans cette superbe salle de bain présentant un comptoir carrelé et une douche sans seuil.





La niche de douche et le comptoir carrelé sont finis de profilés **QUADEC** en aluminium anodisé poli chromé. Le profilé **DILEX-EKE** fait le joint entre les murs et la douche.



Voici salle de bain de facture rustique chic avec douche sans seuil, carreaux de grand format et accessoires noir mat.





L'apparence moderne et épurée des profilés **QUADEC** de fini blanc mat est tout indiquée pour le comptoir du meuble-lavabo, le mur bas et la niche de douche. Le profilé **JOLLY** assure la protection des rebords extérieurs des murs de douche, alors que **DILEX-EKE** sert de transition entre le sol et les murs dans la douche.



Des profilés en acier inoxydable et un distingué drain linéaire font ressortir la superbe mosaïque dans cette salle de bain ouverte de style contemporain.





Le profilé arrondi et les coins agencés **RONDEC** ont servi à la finition des rebords des carreaux de la cloison et du banc de douche. Le profilé décoratif **DESIGNLINE** a été appliqué sur les murs. Le profilé de PVC **DILEX-EKE** pour joints de mouvement a été inséré dans les coins de la douche et le long du banc pour assurer des transitions invisibles. Le profilé **SHOWERPROFILE-S** évite d'avoir à tailler les carreaux muraux en suivant la pente de la base de douche, ce qui facilite la pose de la première rangée de carreaux.



Les profilés blancs et étains se fondent aux carreaux de plancher et muraux, tandis qu'une magnifique mosaïque de verre et un élégant drain linéaire agrémentent cette salle de bain moderne.

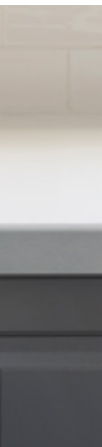




Le profilé arrondi et les coins agencés **RONDEC** ont été appliqués sur les rebords des carreaux des murs, du contour de bain et du banc de douche, ainsi que pour délimiter la niche de douche. Le profilé à double rainure **RONDEC-CT** a été appliqué sur le rail d'évier. Le profilé à gorge **DILEX-AHK** a été utilisé pour créer une transition harmonieuse entre les murs et le sol. Le profilé **SHOWERPROFILE-S** évite d'avoir à tailler les carreaux muraux en suivant la pente de la base de douche, ce qui facilite la pose de la première rangée de carreaux.



Les profilés blanc mat se fondent au carrelage près de la fenêtre, ainsi qu'entre le comptoir et le dossier.





RONDEC-STEP forme le rebord du comptoir carrelé, alors que **QUADEC** encadre la base de la fenêtre. Le profilé **DILEX-BWA** remplace le joint de calfeutrage entre le comptoir et le mur carrelé.



Les profilés beige se fondent complètement aux carreaux de grand format du comptoir et encadrent les insertions de mosaïque du dossier.



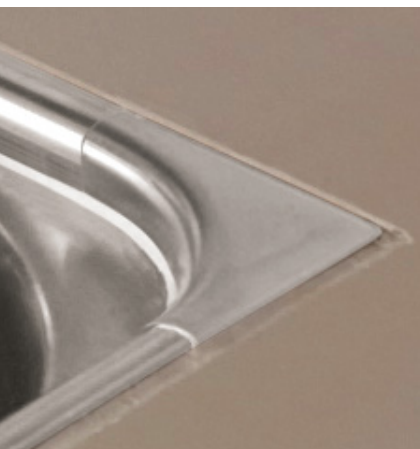


Le profilé à double rainure **RONDEC-CT** a été appliqué sur le rail d'évier. Le profilé arrondi **RONDEC** a servi à la finition des rebords des carreaux du dosseret et à la réalisation de l'évier sous plan. Le profilé à gorge **DILEX-AHK** a été utilisé pour créer une transition harmonieuse entre le comptoir et le dosseret. Le profilé à double rainure **QUADEC-FS** a servi à encadrer l'insertion de mosaïque décorative dans le dosseret. Le profilé de PVC **DILEX-EKE** pour joints de mouvement a été inséré dans les coins du dosseret pour assurer une transition parfaite. Des angles assortis ont aussi été utilisés pour l'ensemble de l'installation.



Le profilé en aluminium anodisé mat sur le rail d'évier procure un fini audacieux et épuré dans cette cuisine.





Le profilé **RONDEC-STEP** pour rebords a été appliqué sur le rail d'évier. Le profilé arrondi et les angles à large rayon **RONDEC** ont servi à la réalisation de l'évier sous plan. Le profilé à gorge **DILEX-AHK** a été utilisé pour créer une transition harmonieuse entre le comptoir et le dosseret.



Des carreaux aspect métro sur le dossier, de la porcelaine aspect granite, ainsi que des profilés en aluminium brossé qui s'agencent aux appareils électroménagers, donnent cette cuisine contemporaine.

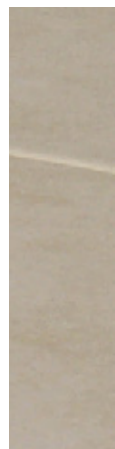


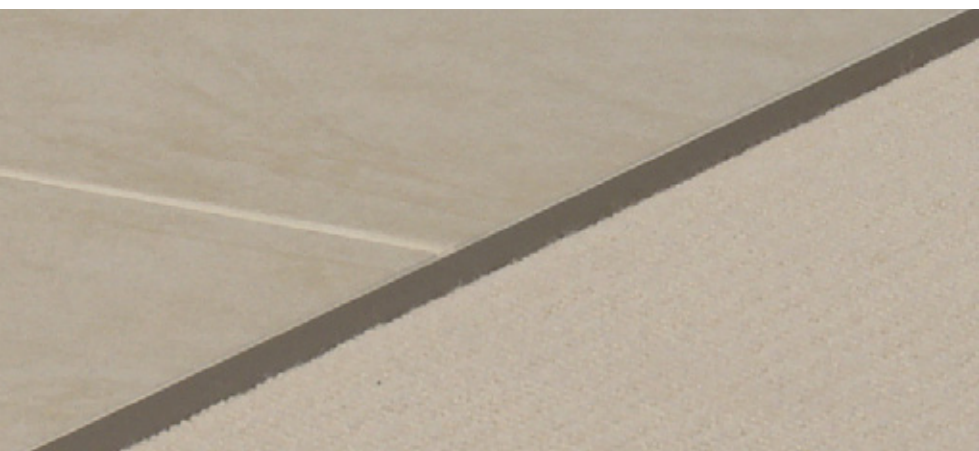


Le profilé arrondi et les angles **RONDEC** ont servi à la finition du bord des comptoirs et des rebords des carreaux du dosseret, ainsi qu'à la réalisation de l'évier sous plan. Le profilé à double rainure **RONDEC-CT** a été appliqué sur le rail d'évier. Le profilé à gorge **DILEX-AHK** a été utilisé pour créer une transition harmonieuse entre le comptoir et le dosseret.



La transition entre le plancher carrelé de la cuisine et le tapis de la salle de séjour se fait naturellement grâce à un profilé qui ajoute une touche de finition épurée s'harmonisant parfaitement au décor.





Le profilé de plancher **RENO-TK** assure une transition fluide entre le carrelage et le tapis. Le profilé arrondi **RONDEC** sert à réaliser la finition de rebords de carreaux des plinthes. Le profilé pour joints de mouvement **DILEX-EKE** en PVC donne une transition invisible entre les murs et le plancher.



Le profilé de plancher **RENO-V** assure une transition fluide entre le carrelage et le bois franc.



Le profilé de plancher **RENO-TK** assure une transition fluide entre le carrelage et le tapis. Le profilé arrondi **RONDEC** sert à réaliser la finition de rebords de carreaux des plinthes. Le profilé pour joints de mouvement **DILEX-EKE** en PVC donne une transition invisible entre les murs et le plancher.





Les Profilés Schluter®

Des rebords de carreaux sans finition risquent non seulement d'être endommagés, ils sont aussi beaucoup moins esthétiques. Les profilés Schluter® rehaussent et protègent à la fois les rebords des carreaux, en plus de conférer une grande durabilité à votre installation.

Nouveau format de 10 pieds (3.05 m)!

En plus d'être proposés dans leur longueur standard de 8' 2-1/2" (2.5 m), beaucoup des profilés sont désormais offerts en format de 10' (3.05 m), mieux adapté à des plafonds hauts et à la réalisation de segments plus longs.

Cette option est indiquée par le symbole **3** dans les tableaux des pages 38 et 39.

✓ Plus long ✓ Moins de joints ✓ Moins de perte



Rebords de carreaux et angles sortants

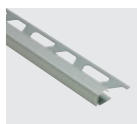
Les profilés pour rebords de carreaux et coins muraux rehaussent et protègent les rebords exposés des surfaces carrelées comme les murs et les comptoirs.



Schluter®-RONDEC

Profilé arrondi adoucissant le fini des rebords ou des angles sortants d'une installation carrelée.

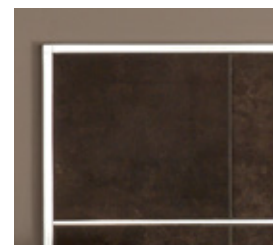
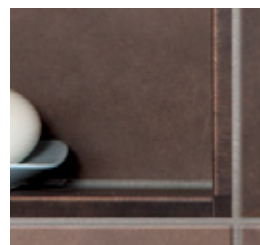
Les accessoires comprennent des coins internes et externes, coins d'évier, capuchons d'extrémité et raccords.



Schluter®-QUADEC

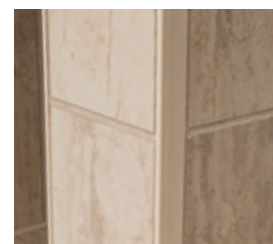
Profilé de forme carrée pour une apparence soignée.

Les accessoires comprennent des coins internes et externes, coins d'évier, capuchons d'extrémité et raccords.



Schluter®-JOLLY

Profilé à angle droit pour les coins extérieurs des surfaces carrelées murales. Idéal pour réaliser des transitions murales décoratives.



Schluter®-FINEC/FINEC-SQ

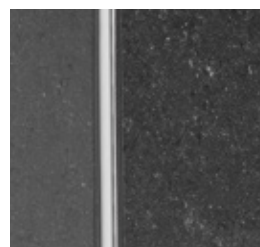
Un profilé à surface visible mince pour la finition discrète et minimaliste des rebords extérieurs de carreaux. Idéal pour protéger les rebords en angle.

Pour les carrelages plus épais, FINEC-SQ vous est offert.



Schluter®-DECO-DE

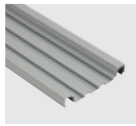
Profilé d'acier inoxydable pour angles extérieurs à 135° de surfaces carrelées.





Profils décoratifs

Les profils pour bordures décoratives servent à créer des effets de style et d'intéressants contrastes dans le carrelage. Ils peuvent aussi être utilisés pour encadrer une insertion de mosaïque, créer une coupure entre deux carreaux différents ou ajouter un élément décoratif dans une grande surface carrelée afin d'en briser la monotonie.



Schluter®-QUADEC-FS

Profilé pour bordures à double rainure aux rebords carrés, assorti au profilé QUADEC. Sa partie encavée permet les insertions de carrelage ou de carreaux décoratifs.

Les accessoires comprennent des éléments d'angle entrant et sortant.



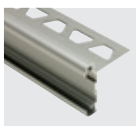
Schluter®-DESIGNLINE

Profilé pour bordures servant à créer des motifs décoratifs dans le carrelage mural ou au sol.



Comptoirs

Les profils pour comptoirs rehaussent et protègent les rebords exposés des surfaces carrelées. Les différents finis proposés offrent une multitude de possibilités.



Schluter®-RONDEC-CT

Profilé à double rainure aux rebords arrondis symétriques, assorti au profilé RONDEC. Sa partie encavée permet les insertions de carrelage ou de carreaux décoratifs.

Les accessoires comprennent des coins internes et externes.



Schluter®-RONDEC-STEP

Le profilé RONDEC-STEP aux rebords arrondis symétriques est quant à lui proposé en différents finis d'aluminium anodisé.

Les accessoires comprennent des coins internes et externes à angle de 90° et 135°.



Schluter®-SCHIENE-STEP

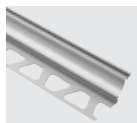
Conçu pour recouvrir le sous-assemblage, le profilé SCHIENE-STEP est offert en acier inoxydable brossé, et présente un rebord mince et droit.

Les accessoires comprennent des coins internes et externes, de même que des raccords.



Coins muraux intérieurs

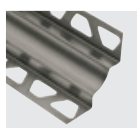
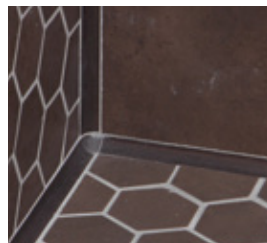
Les profilés à gorge éliminent le calfeutrage, sont faciles à nettoyer et n'emprisonnent pas les débris ni la moisissure, ce qui rend leur utilisation tout à fait appropriée là où l'hygiène prime, comme la douche ou le comptoir de la cuisine.



Schluter®-DILEX-AHK

Profilé en aluminium anodisé utilisé où un mouvement restreint est prévu.

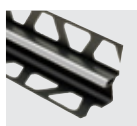
Les accessoires comprennent des coins internes et externes, des capuchons d'extrémité et raccords.



Schluter®-DILEX-EHK

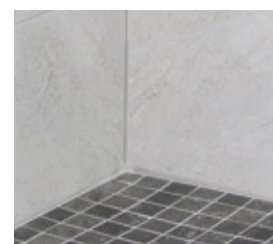
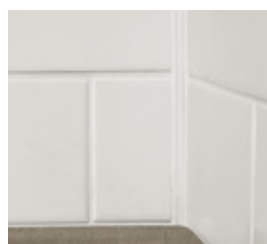
Profilé en acier inoxydable utilisé où un mouvement restreint est prévu.

Les accessoires comprennent des coins internes et externes, des capuchons d'extrémité et raccords.



Schluter®-DILEX-EKE

Profilé de PVC pour joints de mouvement qui forme un joint discret et uniforme. Offert dans diverses couleurs s'ajustant au coulis.



Joints de périmètre

Les joints de périmètre sont conçus pour permettre les mouvements et réduire les contraintes mécaniques dans de vastes aires carrelées. Ce type de profilé permet aussi d'éviter le calfeutrage, de façon à créer des zones de mouvement épurées et permanentes qui dissocieront le carrelage des structures fixes, comme les baignoires et les bases de douche. Les profilés sont offerts dans toute une gamme de couleurs et de finis s'ajustant aux coulis.



Schluter®-DILEX-BWA

Profilé de PVC pour joint de périmètre qui dissocie le revêtement carrelé des éléments fixes. Offert dans diverses couleurs s'ajustant au coulis.



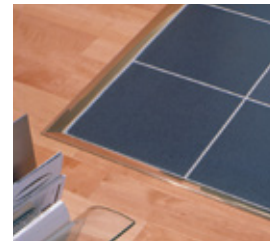
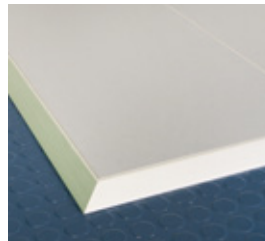
Transitions

Il faut protéger les transitions entre le carrelage et d'autres revêtements, et les profilés de plancher sont justement conçus pour assurer une transition douce, tout en prévenant le craquelage et l'effritement du rebord des carreaux.



Schluter®-RENO-U

Protège les rebords de carreaux et procure une transition douce entre le revêtement carrelé et le revêtement de plancher adjacent plus bas.



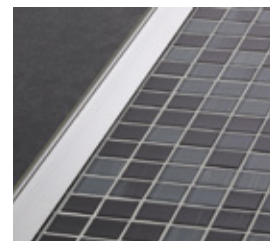
Schluter®-RENO-TK

Protège les rebords de carreaux et procure une transition douce entre le revêtement de carreaux de céramique et le revêtement de plancher plus bas, comme un tapis.



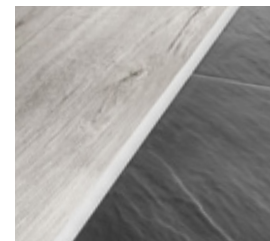
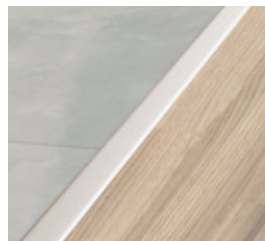
Schluter®-RENO-V

Protège les rebords de carreaux et procure une transition douce entre le revêtement de carreaux de céramique et le revêtement de plancher plus bas.



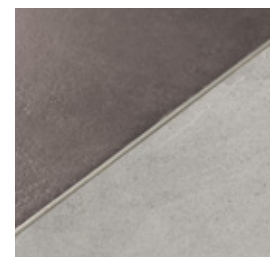
Schluter®-RENO-T

Sert de transition entre revêtements durs de même hauteur déjà en place.



Schluter®-SCHIENE

Protège les rebords des carreaux qui sont bordés par du tapis, aux joints d'expansion ou comme bordure décorative pour les rebords d'escaliers.

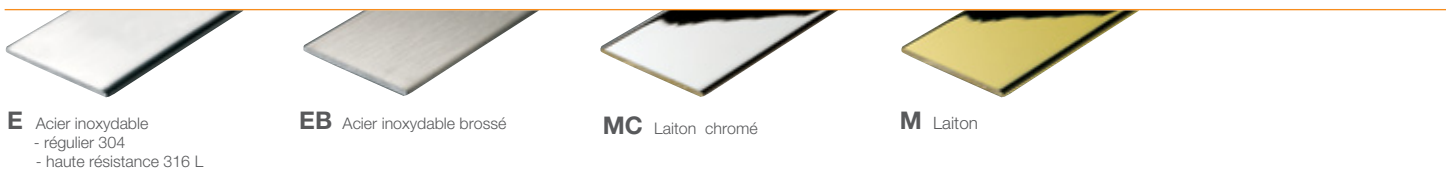


FINIS et COULEURS

Produits	Finis	Aluminium anodisé																				Acier inoxydable	
		A	ABGB	ACB	ACG	ACGB	AE	AGR	AGRB	AGSB	AGSG	AK	AKG	AKGB	AM	AMG	AMGB	AT	ATG	ATGB	E	EB	
▲ Profilés de protection des rebords et de transition - planchers																							
SCHIENE aussi JOLLY		3		3		3													3				3
RENO-T																							
RENO-TK																							
RENO-U																							
RENO-V																							
▲ Profilés de protection des rebords et de transition - murs et comptoirs																							
JOLLY aussi SCHIENE		3		3		3													3				3
QUADEC				3																			
QUADEC-FS																							
RONDEC				3		3													3				
RONDEC-STEP																							
RONDEC-CT																							
FINEC																							
FINEC-SQ																							
DESIGNLINE																							
DECO-DE																							
SCHIENE-STEP																							
▲ Profilés pour joints de mouvement et profilés à gorge																							
DILEX-AHK																							
DILEX-EHK																							

3 Offerts en longueur de 10' (3.05 m). Longueur régulière de 8' 2-1/2" (2.5 m).

Acier inoxydable, laiton chromé et laiton



E Acier inoxydable - régulier 304 - haute résistance 316 L

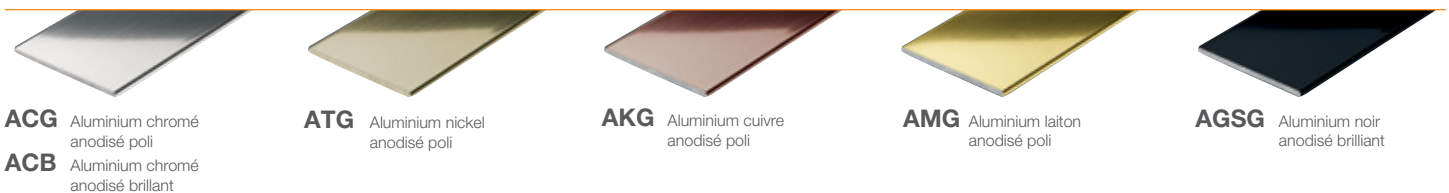
EB Acier inoxydable brossé

MC Laiton chromé

M Laiton

Aluminium anodisé

Aluminium anodisé poli et brillant



ACG Aluminium chromé anodisé poli

ACB Aluminium chromé anodisé brillant

ATG Aluminium nickel anodisé poli

AKG Aluminium cuivre anodisé poli

AMG Aluminium laiton anodisé poli

AGSG Aluminium noir anodisé brillant

Aluminium anodisé mat



AE Aluminium anodisé mat

AT Aluminium nickel anodisé mat

AK Aluminium cuivre anodisé mat

AM Aluminium laiton anodisé mat

AGR Aluminium graphite anodisé



Schluter Systems (Canada) Inc. • 21100, chemin Ste-Marie, Ste-Anne-de-Bellevue, QC H9X 3Y8
Tél. : 800-667-8746 • Téléc. : 877-667-2410

www.schluter.ca