

# CENTURA

## sphera<sup>®</sup> elite

MODERN  
DURABILITY  
FLEXIBILITY  
TECHNOLOGY  
PERFORMANCE

---

MODERNE  
DURABILITÉ  
FLEXIBILITÉ  
TECHNOLOGIQUE  
PERFORMANCE

HOMOGENEOUS COMMERCIAL VINYL / SHEET FLOOR COVERING  
REVÊTEMENT DE SOL COMMERCIAL / VINYLE HOMOGÈNE EN ROULEAU



SMART

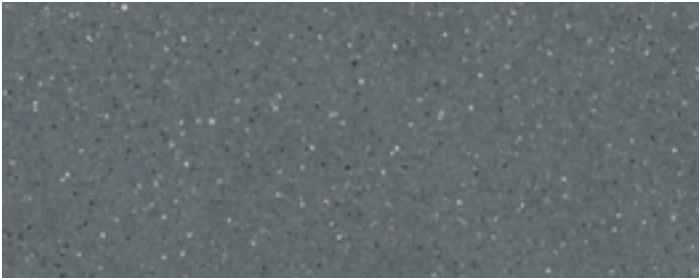
by/par **forbo**

ELITE 



LRV 55%

selenite 50480



LRV 14%

smokey quartz 50482



LRV 40%

seiryu 50481



LRV 13%

pyrite 50489



LRV 25%

hematite 50483



pyrite 50489 / brown topaz 50488 / coquina 50484

ELITE 



LRV 50%

sardonyx 50486



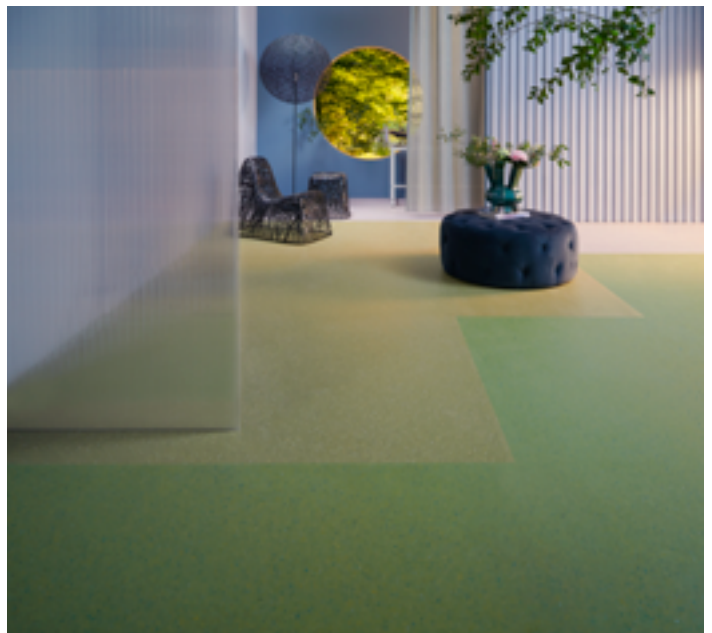
LRV 44%

coquina 50484



LRV 27%

obsidian 50485

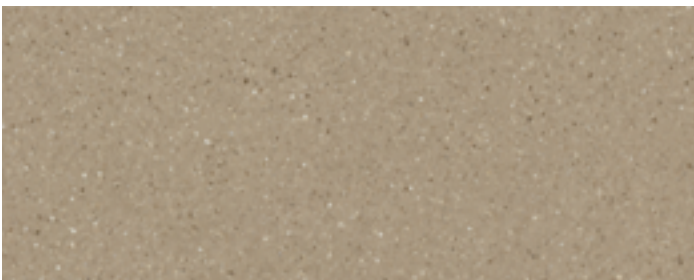


siris agate 50493 / enstatite 50490 / sardonyx 50486



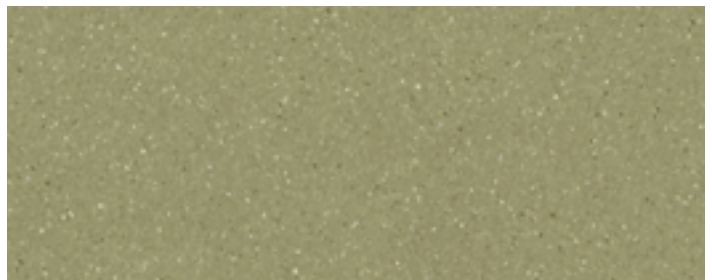
LRV 26%

axinite 50487



LRV 35%

brown topaz 50488



LRV 29%

enstatite 50490



LRV 27%

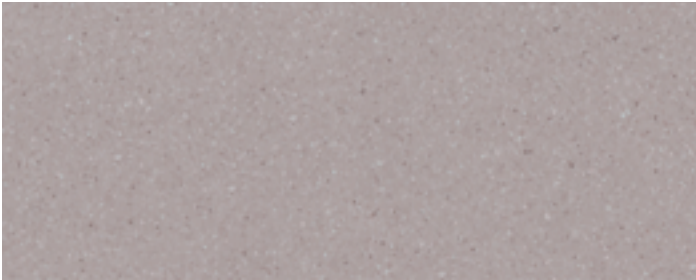
citrine 50491



LRV 25%

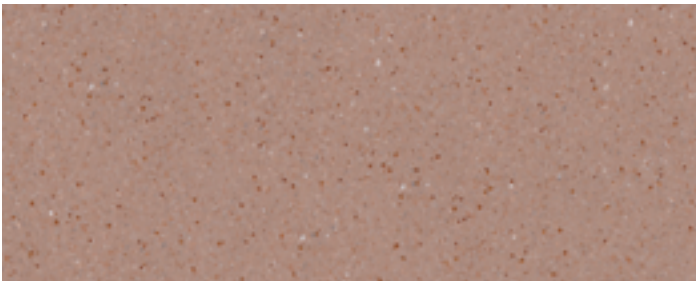
iris agate 50493

## ELITE



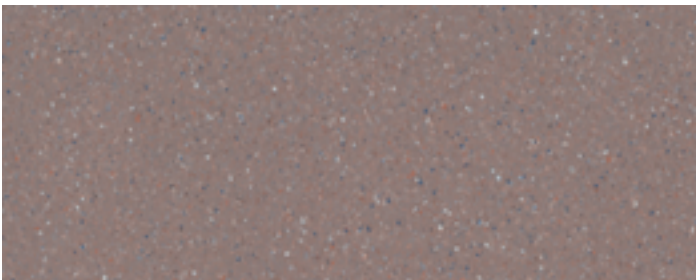
LRV 37%

sugilite 50494



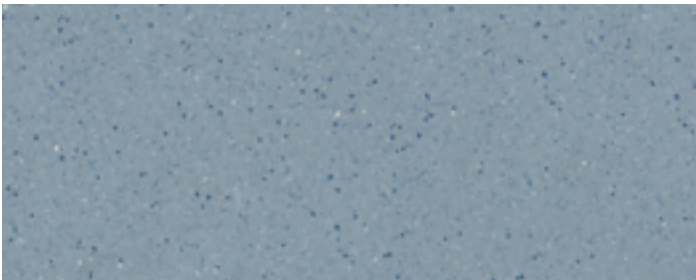
LRV 27%

zircon 50497



LRV 24%

purple fluoride 50495



LRV 35%

kyanite 50496



LRV 27%

jadeite 50492



sugilite 50494

**DESCRIPTION**

Construction	Homogeneous Commercial Vinyl Sheet Floor Covering / Calendered and compacted under high pressure / "Phtalate Free" Revêtement de sol homogène commercial en rouleau de vinyle / Calandré et compacté sous haute pression / "Sans Phtalate"
Type / Style	Non directionnal. Tone on tone chips / Non directionnel. Copeaux ton sur ton
Standard / Norme	Commercial Use : Exceeds ASTM F1913 / Usage commercial : surpasse ASTM F1913
Total Thickness / Épaisseur	0.080" / 2,0mm
Wear Layer / Couche d'usure	0.080" / 2,0mm
Width / Largeur	6'6" / 2 m
Length / Longueur	88'6" / 27 m
Roll Coverage / Surface par rouleau	64.6 sq. yd. / 54 m <sup>2</sup>
Weight / Poids	2,7 kg / m <sup>2</sup>
Surface Finish / Protection	No Wax, No Spray Buff, for the life of the product / Pas de cirage, pas de vaporisation, pour la vie du produit


**PERFORMANCE**

Chemical and Stain Resistance Résistance chimique et aux taches	Tested in accordance with ASTM F925, Standard Test Method for Resistance to Chemicals of Resilient Flooring Testé conformément à ASTM F925, méthode de test standard pour la résistance aux produits chimiques d'un revêtement résilient
Abrasion Resistance / Résistance à l'abrasion	EN 660-2: Group T / EN 660-2: Groupe T
Slip Resistance / Résistance au glissement	Meets or exceeds the industry recommendations of >0.5 for flat surfaces when tested in accordance with ASTM D2047 Respecte ou surpasse les recommandations de l'industrie de >0,5 pour les surfaces planes, lorsque testé selon ASTM D2047
Static Load Resistance Résistance au poinçonnement	Exceeds ASTM F970: 750 PSI / Surpasse ASTM F970: 750 PSI
Wheel Castor Resistance Résistance aux chaises à roulettes	Pass EN425: suitable for office chairs with castors / Conforme EN425: convient pour chaises de bureau avec roulettes
Dimensional Stability / Stabilité dimensionnelle	ISO 23999: <0.2 %
Thermal Conductivity / Conductivité thermique	EN12524: 0.25 W / Max 27°C (85°F) / Suitable for heated floors / Convient aux planchers chauffants
Impact Insulation Class / Bruit de choc	ASTM E989 : IIC 40 / EN ISO 717-2: L=4 dB
Sound Transmission Class / Sonorité à la marche	ASTM E989 : STC 53 / NF S 31-074: L <75 dB class B / ASTM E989 : STC 53 / NF S 31-074: L <75 dB classe B
Flame Spread and Smoke Development Propagation des flammes et dégagement de fumée	FSR-60: SDC-180 when tested in accordance to CAN/ULC S102.2 / ASTM E648 / ASTM E662 FSR-60: DDC-180 lorsqu'il est testé conformément à CAN/ULC S102.2 / ASTM E648 / ASTM E662


**ENVIRONMENTAL / ENVIRONNEMENT**

Micro-Organism Resistance Résistance aux micro-organismes	EN-ISO 846 / Bacteriostat, no growth EN-ISO 846 / Bactériostatique, pas de croissance
Indoor Air Quality, VOC Emission: v4, Credit 2 Qualité de l'air intérieur, émissions VOC: v4, Crédit 2	Compliant with CHPS 01350 Requirements Répond aux exigences CHPS 01350
Low Emitting Material: Credit 4, option 1 Matériel à émissions réduites: Crédit 4, option 1	Adhesive comply with SCAQMD Rule # 1168 Adhésif en conformité pour émissions COV
Recycled content 0% backing: Credit 4, option 2 Contenu recyclé endos 0%: Crédit 4, option 2	100% Recyclable
Plants Certifications / Certificats d'usines	ISO 9001, ISO14001, OHSAS 18001
Health and Safety / Hygiène et sécurité	Complies with REACH regulation Conforme au règlement REACH
Warranty: Limited 10 years Garantie: Limitée de 10 ans	Special conditions & terms, on request Conditions et termes spéciaux, sur demande


 Exclusively distributed by Centura / Distribué exclusivement par Centura : [www.centura.ca](http://www.centura.ca)

 VANCOUVER  
T (604) 298-8453

 CALGARY  
T (403) 259-0106

 EDMONTON  
T (780) 454-8591

 PETERBOROUGH  
T (705) 743-2881

 TORONTO  
T (416) 785-5165

 QUÉBEC  
T (418) 653-5267

 MONTRÉAL  
T (514) 336-4311

 LONDON  
T (519) 681-1961

 WINDSOR  
T (519) 966-3580

 HAMILTON  
T (905) 383-5120

 OTTAWA  
T (613) 820-6622

 MONCTON  
T (506) 853-0123

 HALIFAX  
T (902) 468-7679

 ST. JOHN'S  
T (709) 579-4600