



**AmericanBiltrite**  
CouvrePlanchers



MIRRA | CLASSIQUE

CARREUX ET PLANCHES DE VINYLE DE LUXE LVT

Mirra<sup>MD</sup>

# Mirra<sup>MD</sup> Classique

## Solidité et résilience à toute épreuve!

La collection Mirra Classique propose des **carreaux et planches de vinyle toutes désignées pour les lieux à circulation intense**, idéales pour les applications commerciales en tout genre.

La collection de vinyle de luxe Mirra Classique est un LVT de haute qualité de 3 mm d'épaisseur avec une couche d'usure de 30 mil - **idéal pour les applications à fort trafic**.

- > Confiance depuis 2002
- > Dispose d'une couche d'usure de 30 mils ; **une couche d'usure 50 % supérieure à la plupart des LVT**
- > Idéal pour les applications à fort trafic et préféré par les groupes de soins de santé
- > L'une des seules collections de LVT présentant un bord droit qui **limite le risque d'abriter des salissures et des bactéries**
- > Garantie commerciale limitée de 20 ans

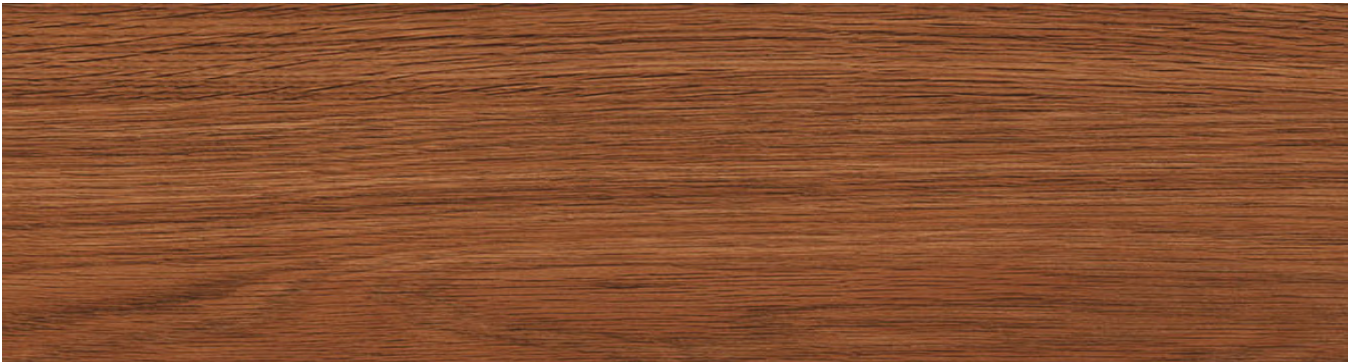


# BOIS CLASSIQUE

---



**WP-002** Cerisier canadien



**WP-005** Teck local



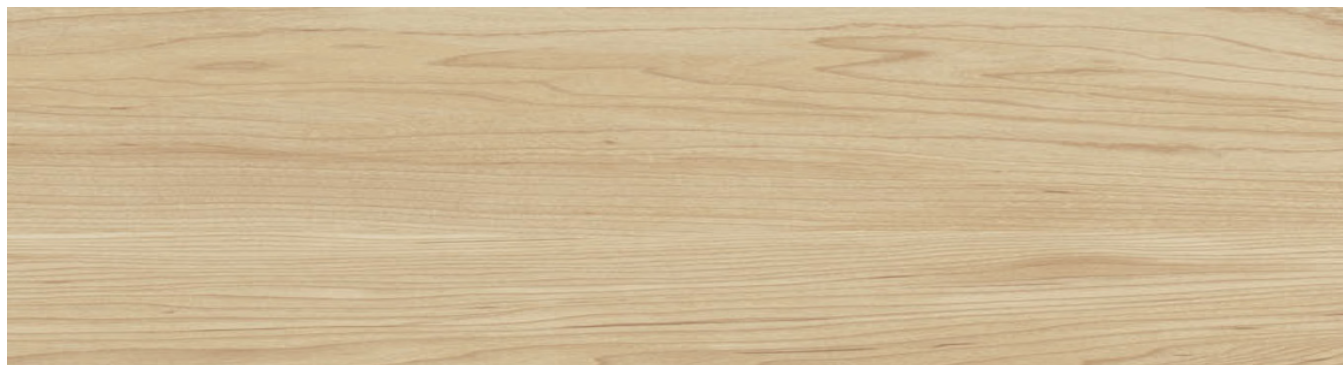
**WP-004** Érable rouge



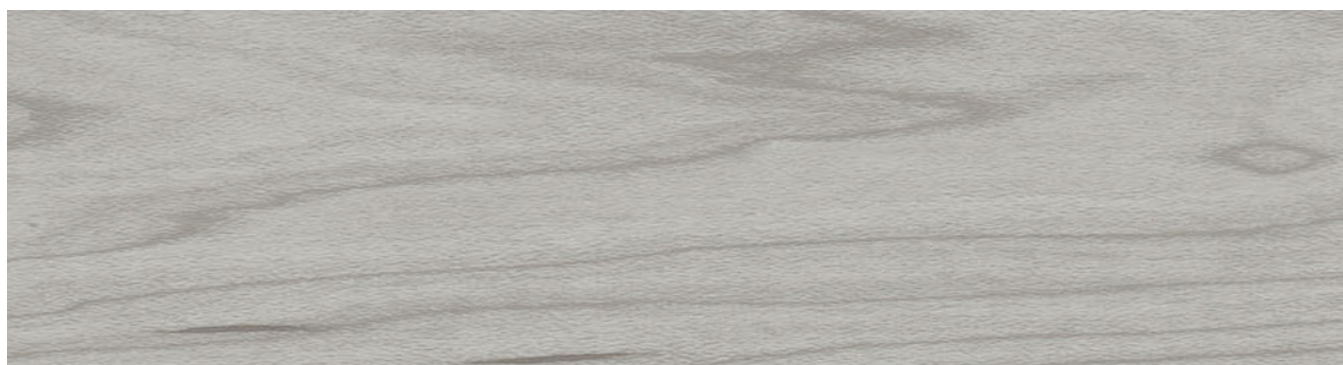
**WP-006** Noyer moyen

# ÉRABLE DU QUÉBEC

---



**MQM-001** Naturel



**MQM-002** Gris



4" x 36" (102 mm x 915 mm)

WP-006 Noyer moyen

# HÊTRE NATUREL

---



**MNB-001** Gris pâle



**MNB-002** Brun-taupe



**MNB-003** Brun foncé



7.25" x 48" (184 mm x 1219 mm)

WP-703 Gris souris

# CENDRES FUMÉES

---



**MSA-001** Gris



**MSA-002** Brun foncé

# GREYWOOD

---



**WP-703** Gris souris



**WP-704** Gris charcoal

■ 7.25" x 48" (184 mm x 1219 mm)

# CHÊNE CAMPAGNARD

---



**MHO-002** Taupe



**MHO-003** Brun



4" x 36" (102 mm x 915 mm)

MHO-002 Taupe

## CHÊNE URBAIN

---



MDO-001 Naturel



MFO-001 Beige/blanc lavé

## CHÊNE FRANÇAIS

---



MFO-001 Beige/blanc lavé

■ 9" x 48" (229 mm x 1219 mm)

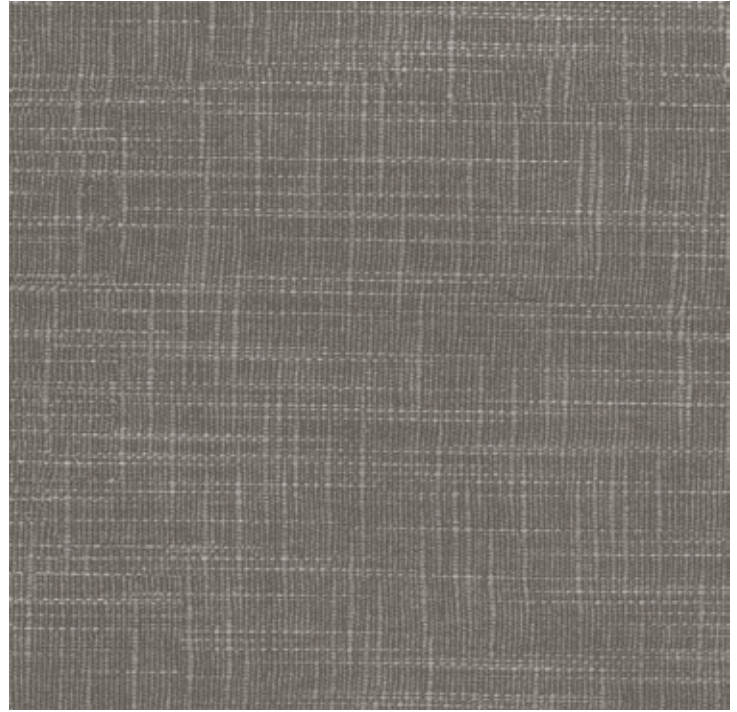


## TISSU FUSION

---



**MFF-001** Taupe pâle



**MFF-002** Gris

■ 12" x 24" (305 mm x 610 mm)

## CALCAIRE ÉGYPTIEN

---



**MEL-001** Beige



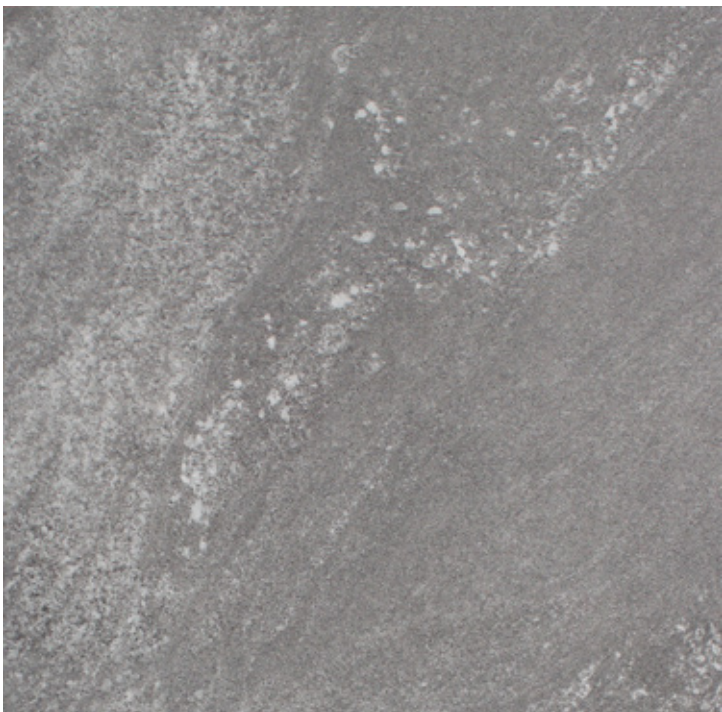
**MEL-002** Gris

■ 18" x 18" (457 mm x 457 mm)

# PIERRE ALTÉRÉE



MWS-001 Beige



MWS-002 Gris



■ 18" x 18" (457 mm x 457 mm)    ■ 18" x 36" (457 mm x 915 mm)

## ARDOISE

---



**SL-004** Ardoise foncée



**SL-008** Ardoise rouge

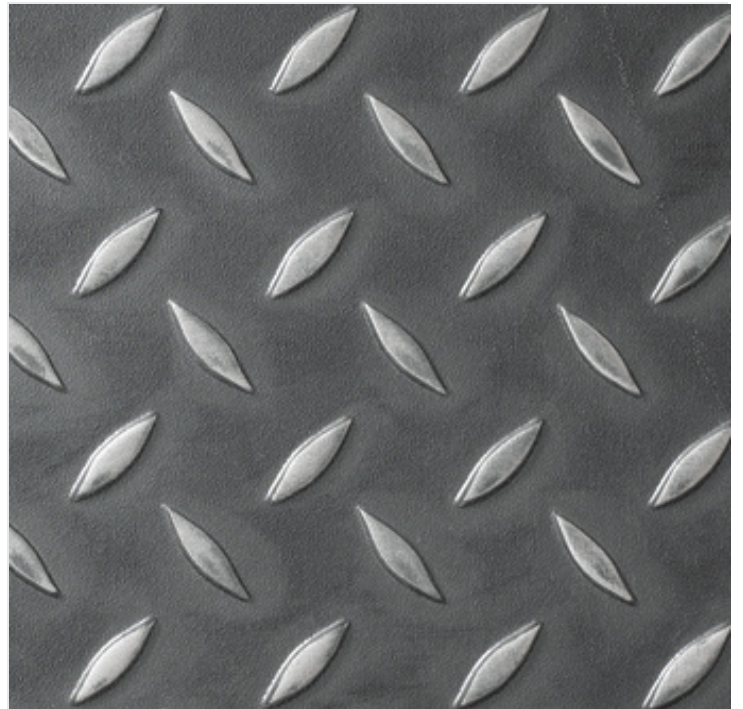
■ 18" x 18" (457 mm x 457 mm)

## MÉTALLIQUE

---



**MT-002** Rouille



**MT-003** Fusain

■ 18" x 36" (457 mm x 915 mm)





# American Biltrite

## Couvre Planchers

### MIRRA<sup>MD</sup> | CLASSIQUE

#### SPÉCIFICATIONS TECHNIQUES

<b>Épaisseur</b>	<b>3,00 mm</b>	<b>0,118"</b>
<b>Dimensions</b> (se référer au site web pour les dimensions disponibles pour chaque produit)		
Carreaux 	305 mm x 610 mm	12" x 24"
	457 mm x 457 mm	18" x 18"
	457 mm x 915 mm	18" x 36"
Planches 	102 mm x 915 mm	4" x 36"
	184 mm x 1219 mm	7,25" x 48"
	229 mm x 1219 mm	9" x 48"
<b>Épaisseur de la couche d'usure</b>	<b>0,7 mm</b>	<b>0,030"</b>
<b>Classification de produit</b>		
<b>ASTM F 1700</b>	Carreaux de vinyle	Classe III, Type A ou B
<b>Épaisseur de la couche d'usure</b>	<b>0,030"</b>	<b>0,7 mm</b>
<b>ASTM D 2047</b>	Coefficient de frottement statique (cuir / neolite)	≥ 0,5 / ≥ 0,9
<b>ASTM D 3389</b>	Résistance à l'abrasion (H-22, 500g @ 1 000 tours)	PASSE
<b>ASTM E 648</b>	Flux radiant critique CRF (W/cm <sup>2</sup> )	≥ 0,45
<b>ASTM E 662</b>	Densité de la fumée	≤ 450
<b>ASTM F 925</b>	Résistance aux agents chimiques	Surpasse la norme
<b>ASTM F 970</b>	Charge statique (modifiée à 2 500 psi)	≤ 0,005"
<b>ASTM F 1514</b>	Stabilité thermique	ΔE ≤ 8.0
<b>ASTM F 1515</b>	Stabilité à la lumière	ΔE ≤ 8.0
<b>ASTM F 1914</b>	Poinçonnement statique	Résiduel < 8%
<b>ASTM F 2055</b>	Exactitude du carré	0,010" maximum
<b>Qualité de l'air intérieur (QAI) :</b>		Certifié FloorScore par SCS
<b>Composés organiques volatils (COV)</b>		sous le numéro SCS-FS-03325
<b>Entretien</b>		Pas de cire à vie, entretien facile
<b>Traitement superficiel au PU (polyuréthane)</b>		Facilite l'entretien
<b>Adhésifs</b>	PS-30	Circulation courante
	AD-590	Circulation lourde/roulante
	AD-610	Environnement où la température n'est pas entièrement contrôlée (opération non-continue du système de Chauffage-Ventilation-Climatisation)
<b>Garantie limitée contre l'usure</b>	Installations commerciales - 20 ans Installations résidentielles - 30 ans (s'applique seulement à l'acheteur initial)	

Veillez prendre note que les documents techniques du site web prévalent sur tout autre document.

MD / MIRRA est une marque déposée d'American Biltrite.

[american-biltrite.com](http://american-biltrite.com)



Échantillons disponibles sur :  
**material bank** 

American Biltrite, 200 Bank, Sherbrooke, Québec, Canada J1H 4K3

Pour commande d'échantillons : [flooring@american-biltrite.com](mailto:flooring@american-biltrite.com) | 1.800.437.8743 | Téléc.: 1.800.810.5731 | Services technique : 1.800.479.0190