

CENTURA

step®

surestep®

ORIGINAL
STAR
BALANCE
LAGUNA
WOOD
STONE
FAST FIT

safestep®

AQUA
R11
R12

SLIP RESISTANT COMMERCIAL VINYL SHEET FLOOR COVERING
REVÊTEMENT DE SOL COMMERCIAL / VINYLE ANTIDÉRAPANT



by/par 



Step®

The Step safety flooring collection provides a complete range of products designed to meet safety demands across a wide range of applications, from general areas to more extreme areas such as commercial kitchens, wetroom (barefoot) areas and industrial applications.


The Step range meets all HSE and European safety norms and delivers safety with minimal compromise in terms of cleaning and maintenance due to the PUR Pearl finish. All Step safety vinyl flooring has a guaranteed slip resistant performance throughout the life of the product.

We are dedicated to creating healthier indoor environments, with a focus on the safety, hygiene, and wellbeing of every individual who uses our floor coverings. Our Step safety flooring reflects this commitment by being 100% phthalate-free and incorporating an average of 24% recycled content in its manufacturing process.

La collection de revêtements de sécurité Step offre une gamme complète de produits qui satisfont aux exigences de sécurité dans un grand nombre d'applications, des zones générales aux zones plus exigeantes comme les cuisines professionnelles, les pièces humides (pieds nus) et les applications industrielles.

La gamme Step est conforme à toutes les normes de sécurité HSE et européennes et garantit la sécurité sans pour autant impliquer des compromis en termes de nettoyage et d'entretien grâce à la surface PUR Pearl. Tous les revêtements vinyles de sécurité Step garantissent une résistance au glissement pendant toute la durée de vie du produit.

Nous nous engageons à créer un climat intérieur plus sain, en nous concentrant sur la sécurité, la propreté et le bien-être de toutes les personnes qui utilisent nos revêtements de sol. Notre revêtement de sécurité Step reflète cet engagement : il est 100 % sans phtalates et sa fabrication inclut en moyenne 24 % de composants recyclés.



Offering the best in Safety, Design and Confidence, Step safety vinyl provides guaranteed lifetime slip resistance, across a wide variety of designs and colours – all with ease of cleaning and maintenance.

Safety

- A collection which covers all relevant slip resistance ratings which can be used across co-ordinating colour schemes.
- Safety vinyl flooring with guaranteed lifetime slip resistant performance, created with slip resistant particles throughout the matrix.
- This range offers the widest variety in safety vinyl solutions, marrying modern aesthetics with high performance.

Design

- All ranges are designed with the application in mind, including fresh and comfortable solutions for continuously wet and barefoot/footwear combined areas.
- Through our advanced printing techniques, we're able to create beautiful and realistic wood and stone designs.
- Introducing Balance: A minimalist design featuring a matte finish, specifically tailored for dementia-friendly spaces. It perfectly embodies our "designed for purpose" philosophy.

Confidence

- All of our Step products are finished with either a PUR Pearl or PUR coating, which provides exceptional stain and chemical resistance, scratch resistance, superior appearance retention and unmatched ease of cleaning and maintenance.
- The majority of our range includes unique slip-resistant Step Crystals which contribute to a fresh design and easier cleaning.

Le revêtement vinyle de sécurité Step offre ce qu'il y a de mieux en matière de sécurité, de design et de confiance et il garantit une résistance au glissement durable dans un large choix de designs et de couleurs – le tout avec une grande facilité de nettoyage et d'entretien.

Sécurité

- Cette collection couvre toutes les classes de résistance au glissement applicables dans des schémas de couleurs coordonnés.
- Revêtement vinyle de sécurité avec résistance au glissement durable, fabriqué avec des particules antidérapantes dans toute la matrice.
- Revêtement vinyle de sécurité avec résistance au glissement durable, fabriqué avec des particules antidérapantes dans toute la matrice.

Conception

- Toutes les gammes de produits ont été développées en tenant compte de l'application, y compris des solutions fraîches et confortables pour les zones constamment humides où on peut marcher tant pieds nus qu'avec des chaussures.
- Grâce à notre technologie d'impression avancée, nous sommes en mesure de créer des effets bois et pierre magnifiques et réalistes.
- Introduction à Balance : un design minimaliste avec une surface mate, spécialement adapté aux espaces adaptés aux personnes souffrant de démence.

Confiance

- Tous nos produits Step sont recouverts soit d'une couche de PUR Pearl soit d'une couche de PUR, qui est exceptionnellement résistante aux salissures et présente une grande résistance aux produits chimiques et aux rayures et une facilité de nettoyage et d'entretien inégalées.
- La majeure partie de notre gamme est composée de Step Crystals antidérapants uniques, qui embellissent nos produits et facilitent leur nettoyage et leur entretien.



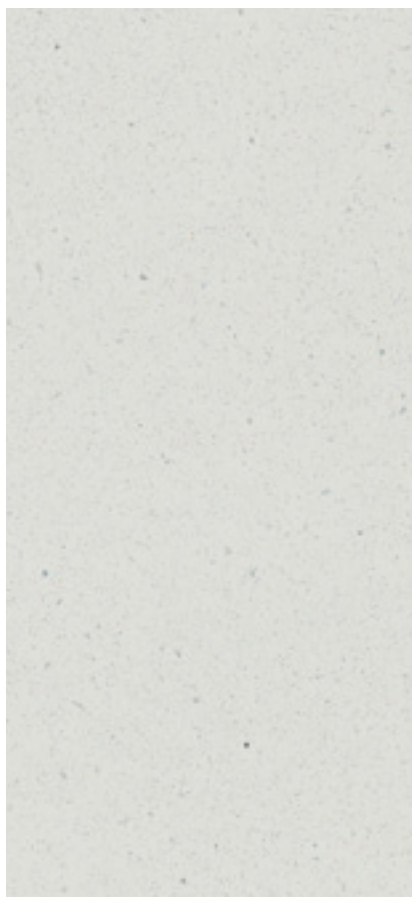
A

Guaranteed lifetime slip resistance

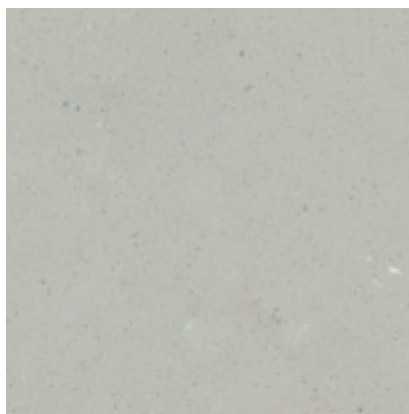
Surestep products are all suitable for any general area where there is an increased slip risk. Forbo Surestep ranges offer a vast choice of designs with no compromise on performance. Surestep is the optimum combination of slip resistance and ease of maintenance.

Résistance au glissement durable

Les produits Surestep conviennent à toutes les zones où le risque de glissade est élevé. La collection Forbo Surestep offre un large choix de designs, sans pour autant faire de compromis sur les performances. Surestep est la combinaison optimale de la résistance au glissement et de la facilité d'entretien.



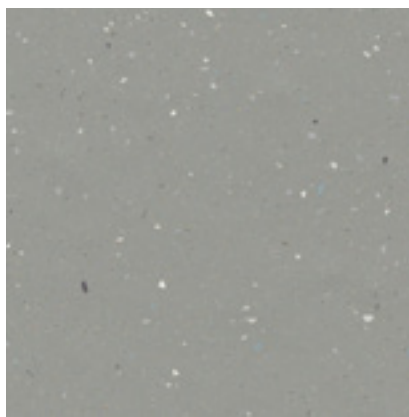
LRV 75 % snow **171082**
6171082 



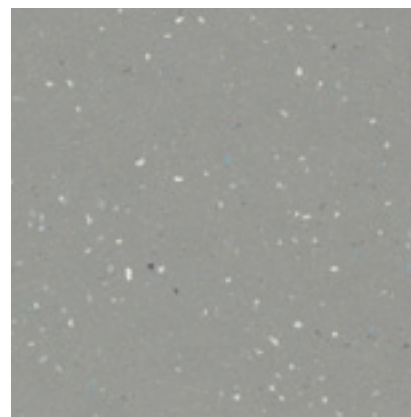
LRV 47 % smoke **171032**
6171032 



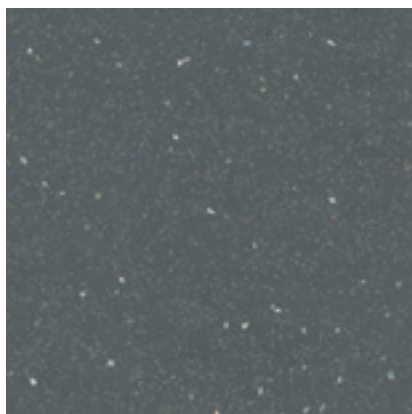
LRV 37 % warm greige **172182**



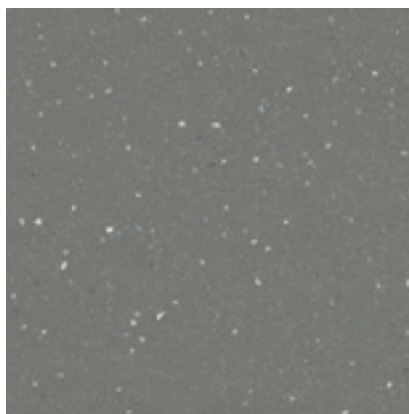
LRV 29 % slate grey **172752**



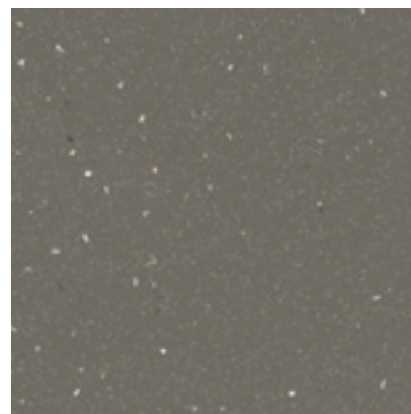
LRV 28 % concrete **171922**
6171922 



LRV 15 % granite **172092**



LRV 19 % elephant **171952**
6171952 



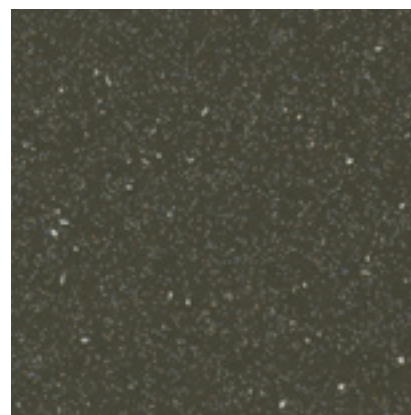
LRV 18 % earth **171872**



LRV 10 % lava **171592**



LRV 6 % charcoal **171992**
6171992 



LRV 10 % dragon **171282**



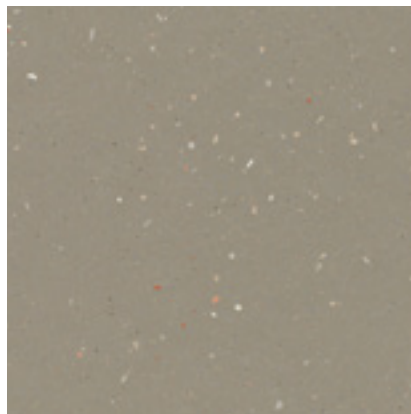
surestep® original



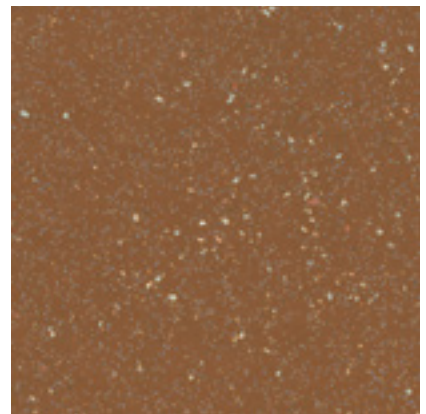
172312 warm mortar / 172152 grey terra / 172812 grey lavender



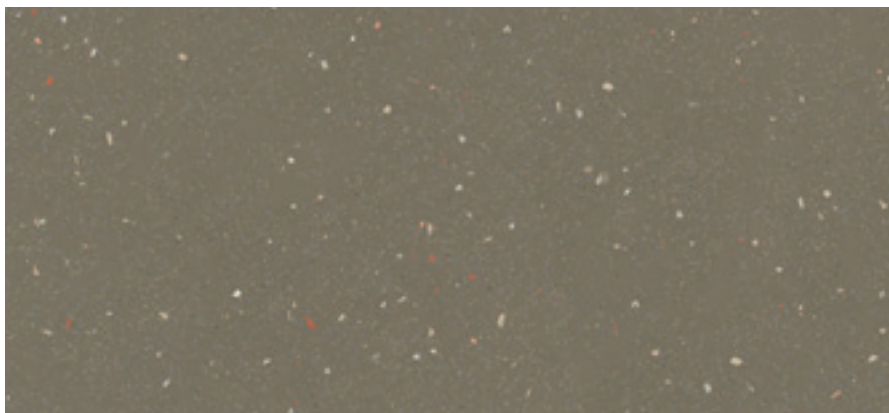
LRV 45 % warm mortar 172312



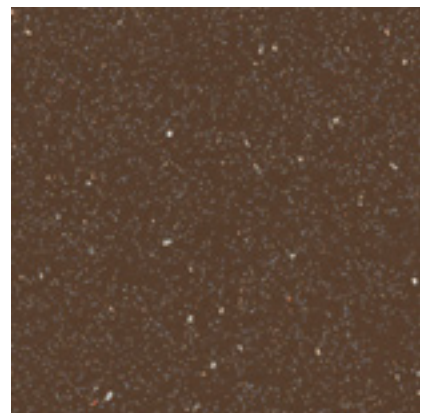
LRV 30 % cement 171772



LRV 15 % grey terra 172152



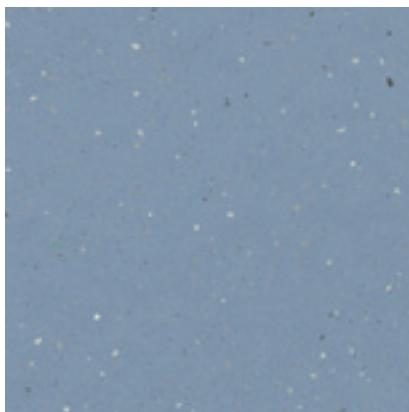
LRV 19 % umber 171262
6171262 FAST FIT



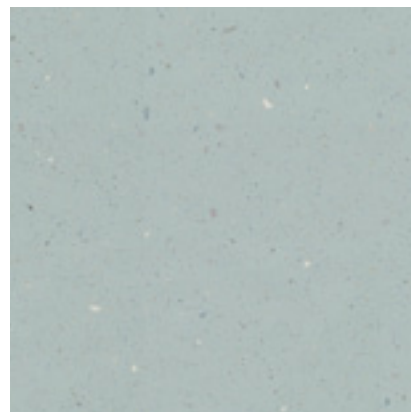
LRV 10 % chocolate 172052



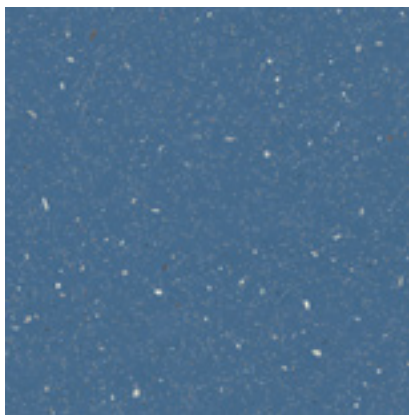
LRV 38 % salmon 172842



LRV 34 % China blue 172212



LRV 48 % pale blue 172582



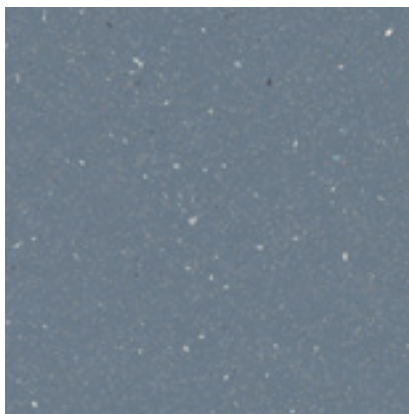
LRV 21 % cloudy 171642



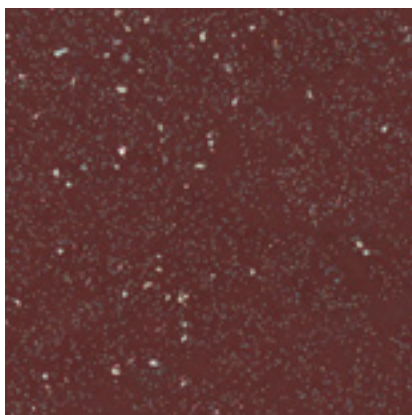
LRV 27 % reef green 172662



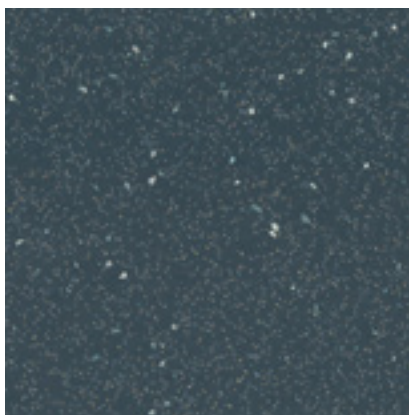
LRV 31 % blush 172952



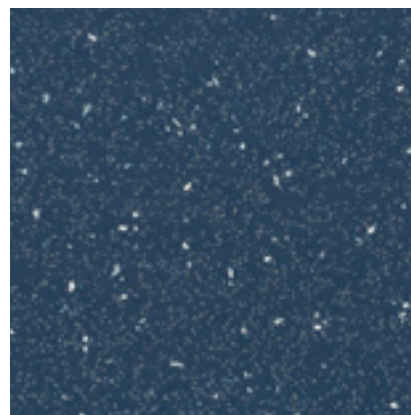
LRV 22 % grey lavender 172812



LRV 9 % burgundy 172882



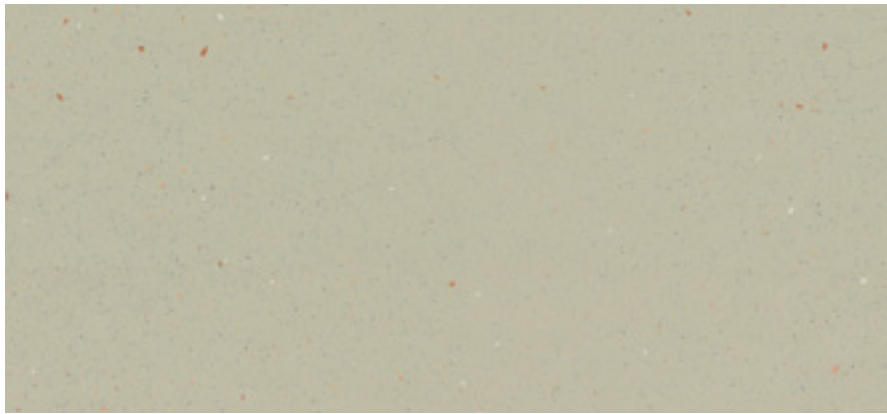
LRV 11 % steel 171962



LRV 8 % denim 172712

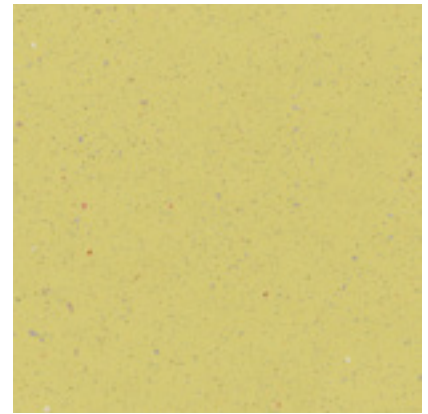


surestep® original



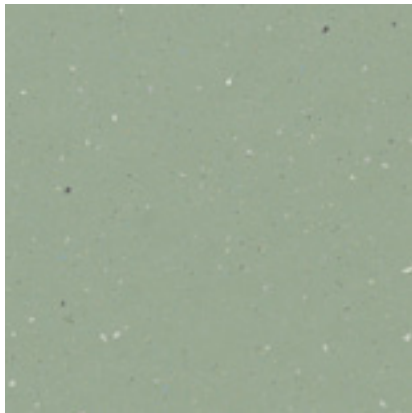
LRV 48 %

white moss 172472



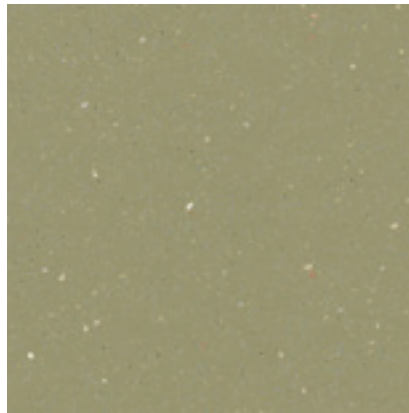
LRV 59 %

daffodil 172332



LRV 32 %

light kelp 172192



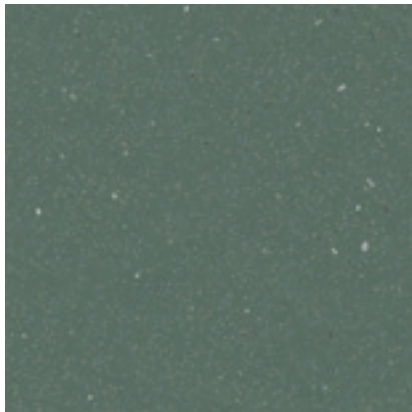
LRV 27 %

moss 172542



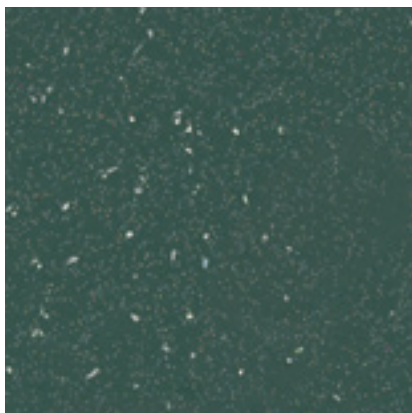
LRV 47 %

hay 172442



LRV19 %

kelp 172362

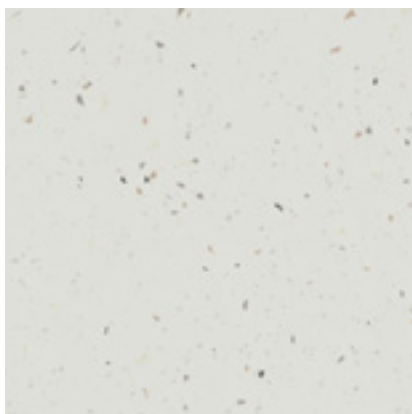


LRV 12 %

dark kelp 172072



172472 white moss / 172542 moss



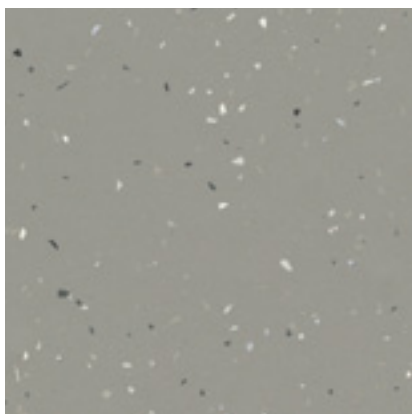
LRV 75 % snow 176082



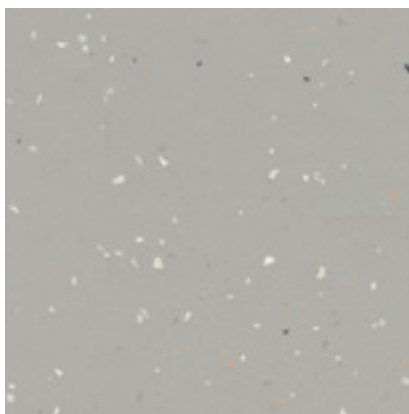
LRV 47 % smoke 176032



176482 greige



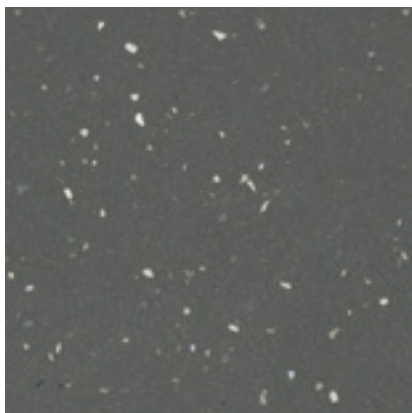
LRV 28 % concrete 176922



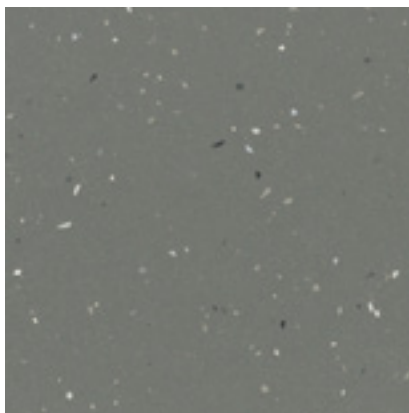
LRV 38 % greige 176482



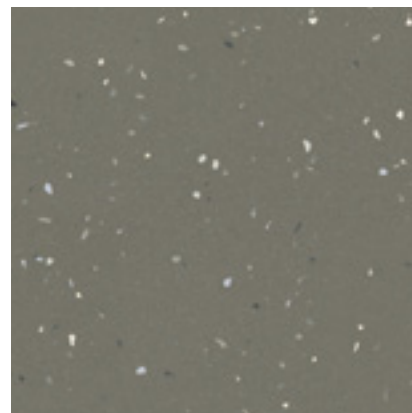
LRV 45 % mortar 176312



LRV 14 % mercury 176952



LRV 19 % elephant 176972



LRV 18 % earth 176872



Inclusive Design

Balance is a minimalist design featuring a matte finish, specifically tailored for dementia friendly spaces. It perfectly embodies our 'designed for purpose' philosophy.

Design inclusif

Balance est un design minimaliste avec une surface mate, spécialement adapté aux espaces adaptés aux personnes souffrant de démence. Il reflète parfaitement notre « philosophie de la fonctionnalité ».



surestep® balance



LRV 61%

silt 173062



LRV 49%

limestone 173342



173342 limestone / 173952 blush



LRV 31%

fossil 173232



LRV 37%

greige 173482



LRV 30%

sage 173742



LRV 31%

blush 173952



LRV 22%

grey lavender 173812



LRV 15%

bottle green 173632



Wet area solutions

Safestep Aqua and Surestep Laguna have, like all Step products, guaranteed lifetime slip resistance and PUR finish for protection and optimal hygiene.

Safestep Aqua is specifically developed for use in areas where water flows frequently and barefoot traffic is the standard. Surestep Laguna is designed for wetroom areas where a combination of barefoot and footwear traffic is expected. It is also often used in general purpose areas.

Solutions pour les pièces humides

Comme tous les produits Step, Safestep Aqua et Surestep Laguna présentent une résistance au glissement durable et un revêtement PUR pour une protection et une hygiène optimale.

Le revêtement Safestep Aqua a été spécialement conçu pour être utilisé dans des zones où on fait souvent couler de l'eau et où on marche généralement pieds nus. Le revêtement Surestep Laguna a été conçu pour les pièces humides où on peut marcher tant pieds nus qu'avec des chaussures.





safestep® aqua



180662 reef green



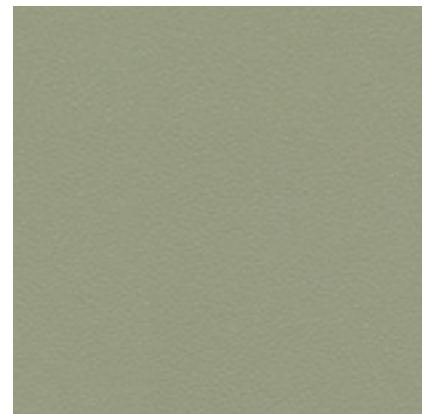
LRV 39 %

greige **180482**



LRV 45 %

mortar **180312**



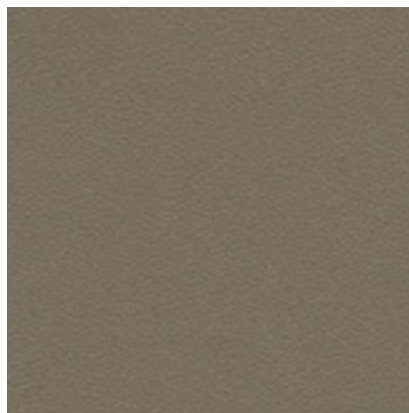
LRV 30 %

sage **180742**



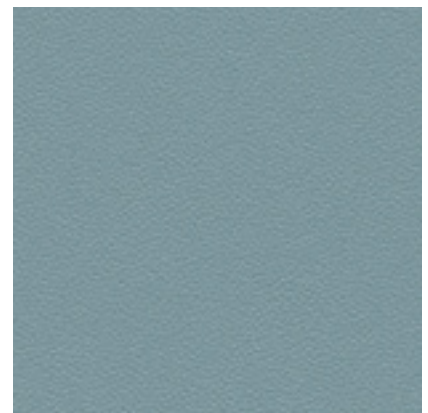
LRV 17 %

elephant **180092**



LRV 20 %

umber **180362**



LRV 27 %

reef green **180662**



surestep® laguna



LRV 75 %

snow 178082



LRV 38 %

greige 181482



LRV 47 %

smoke 178032



LRV 45 %

mortar 181312



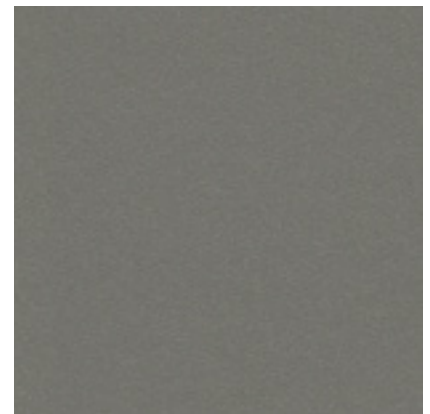
LRV 28 %

concrete 181922



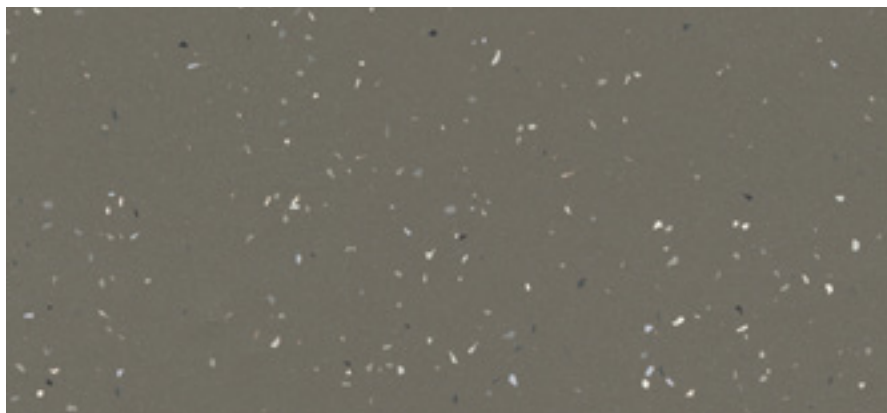
LRV 20 %

umber 181362



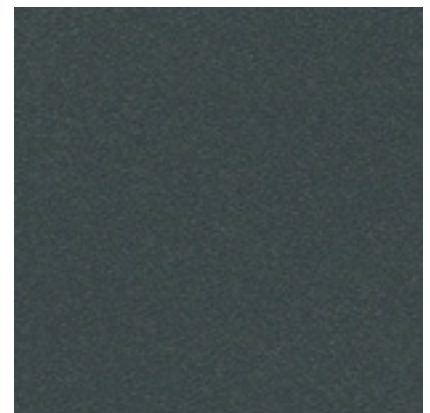
LRV 18 %

elephant 181092



LRV 18 %

earth 178872



LRV 10 %

lava 181592



surestep® laguna



LRV 49%

pale blue **181582**



LRV 50%

white moss **181472**



LRV 48%

sand **181142**



LRV 27%

reef green **181662**



LRV 31%

sage **181742**



181142 sand



Enhanced Safety with Safestep R11 & R12

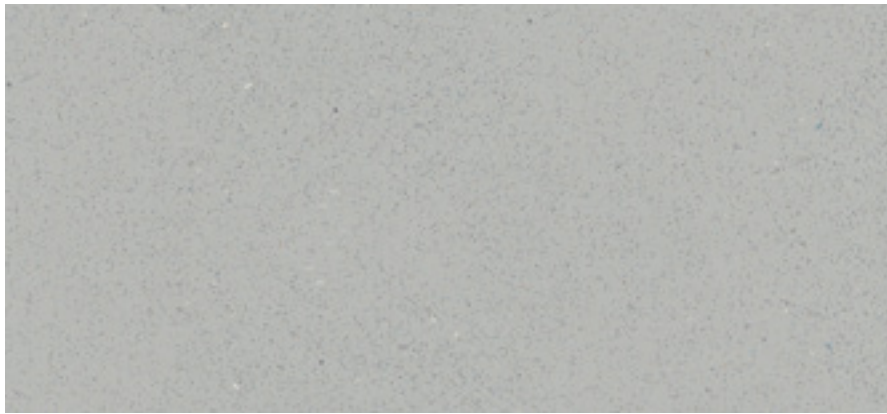
Safestep R11 and R12 are designed to offer maximum slip resistance in the most extreme conditions where it is simply not possible to prevent spillage due to the type of work being conducted. All Safestep floors offer the PUR Pearl coating for easy cleaning and maintenance meeting hygiene requirements and provides guaranteed lifetime slip resistance.

Sécurité accrue avec Safestep R11 & R12

Safestep R11 et R12 ont été conçus pour offrir une résistance au glissement maximale dans des conditions extrêmes, où il est tout simplement impossible d'éviter les déversements en raison des travaux à effectuer. Tous les revêtements Safestep sont dotés du revêtement PUR Pearl, qui permet un nettoyage et un entretien faciles, satisfait aux exigences en matière d'hygiène et garantit une résistance au glissement durable.

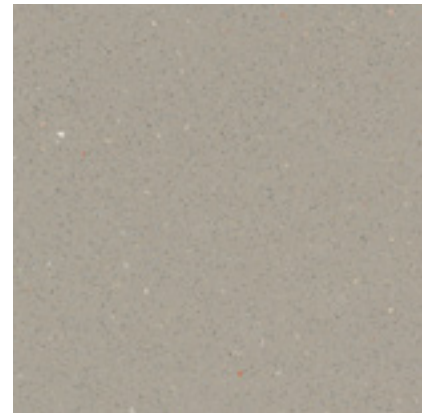


safestep® R11



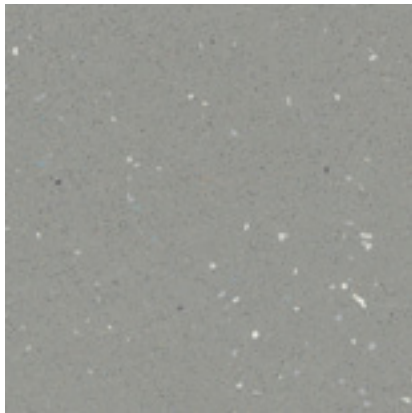
LRV 46 %

smoke 174032



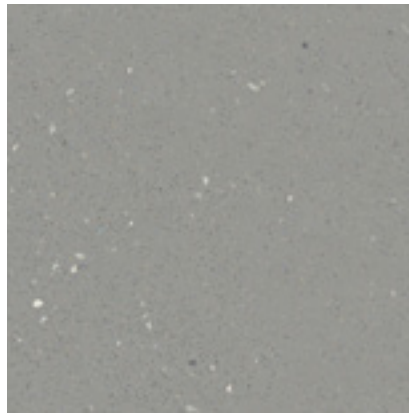
LRV 30 %

fossil 174232



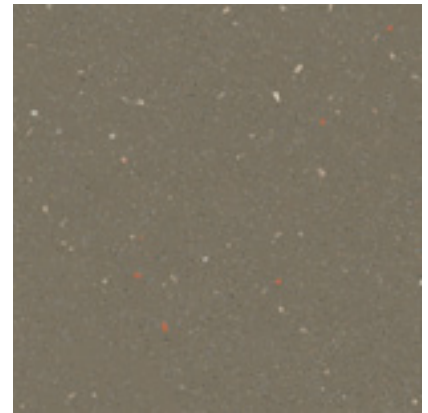
LRV 29 %

slate grey 174752



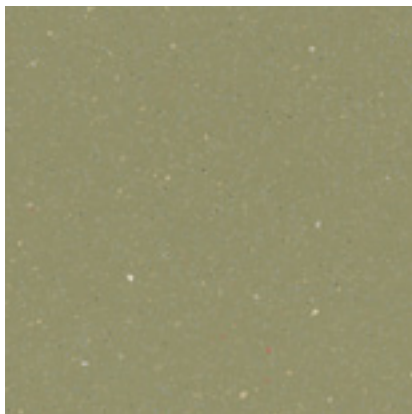
LRV 28 %

concrete 174922



LRV 20 %

umber 174262



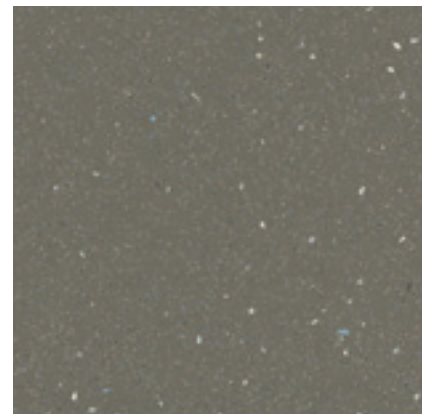
LRV 26 %

moss 174542



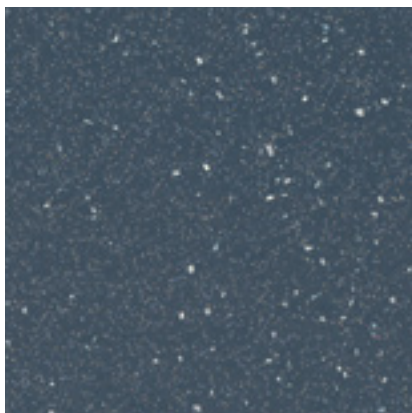
LRV 19 %

elephant 174952



LRV 18 %

earth 174872



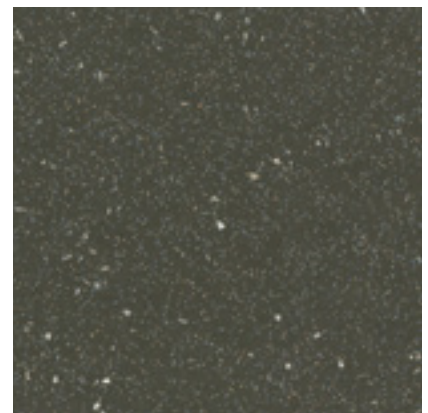
LRV11%

steel 174962



LRV 6 %

charcoal 174992



LRV 10 %

dragon 174282



safestep® R12



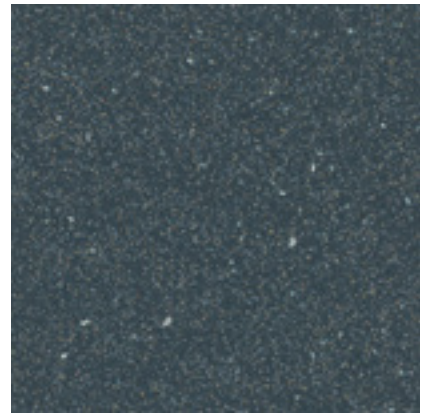
LRV 19%

fossil 175872



LRV 45%

smoke 175032



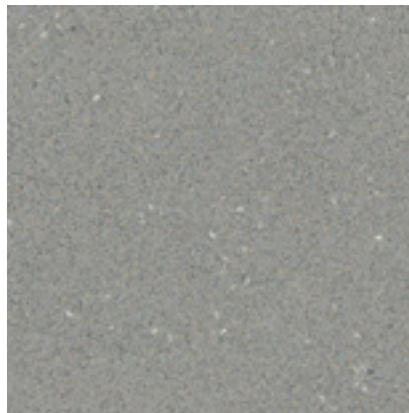
LRV 11%

steel 175922



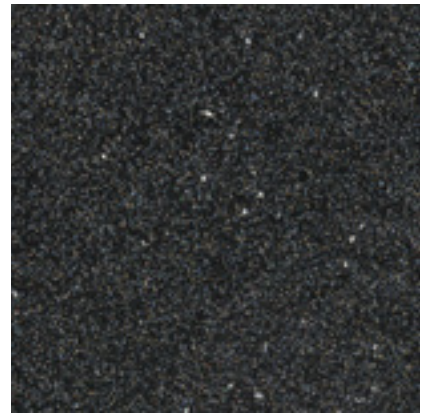
LRV 19%

elephant 175952



LRV 28%

concrete 175922



LRV 6%

charcoal 175992

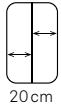


175922 concrete





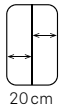
surestep® wood



LRV 32%

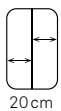
elegant oak **18802**

618802 FAST FIT



LRV 24%

classic oak **18882**



LRV 23%

grey oak **18832**

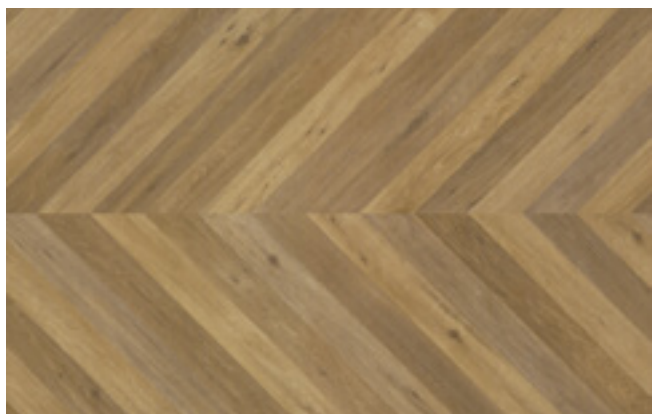


12,5 cm

LRV 25 %

natural oak **18942**

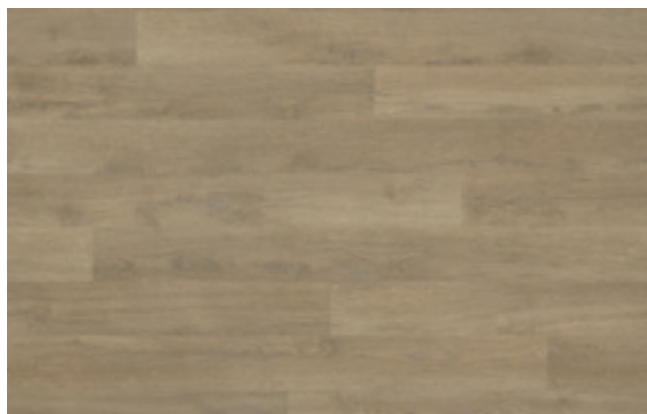
618942 FAST FIT



9cm

LRV 23 %

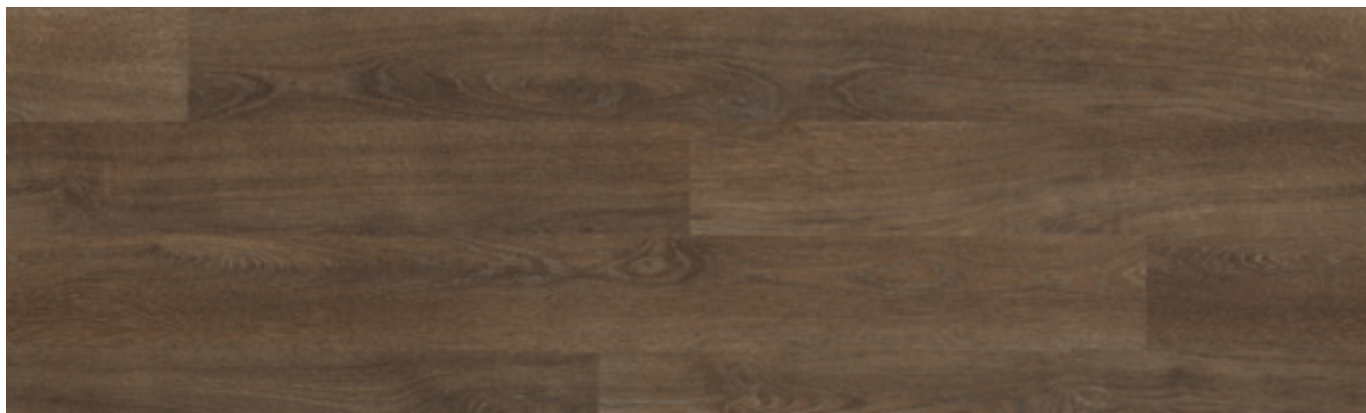
classic herringbone **18072**



12,5 cm

LRV 25 %

whitewash oak **18962**



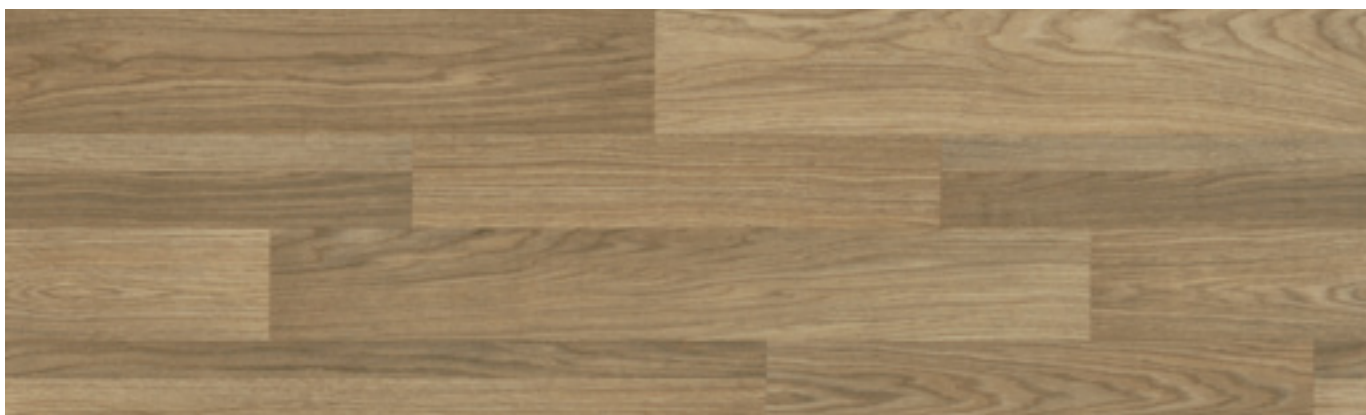
12,5 cm

LRV 13 %

dark oak **18902**



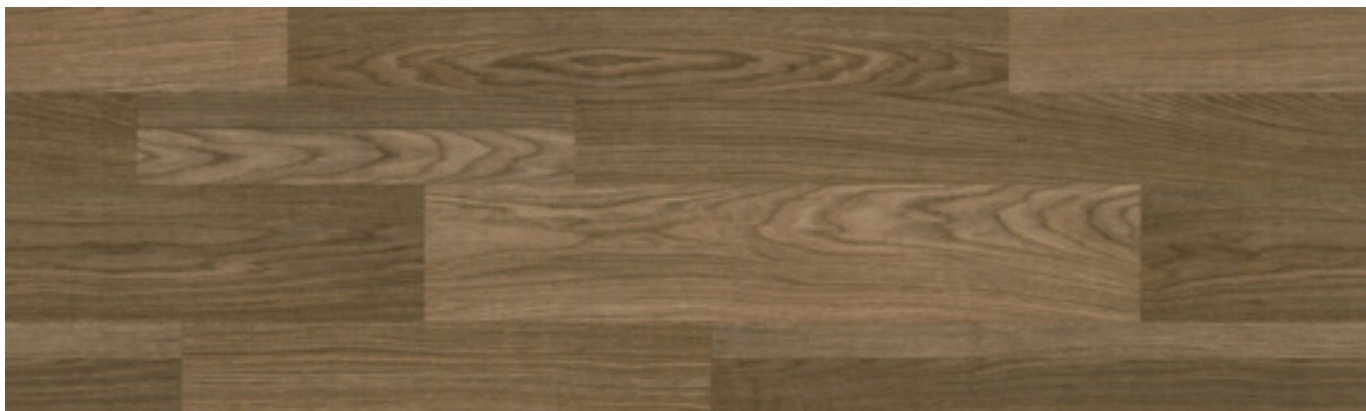
18262 natural multisize oak



0 cm

LRV 26 %

natural multisize oak **18262**



0 cm

LRV 18 %

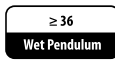
steamed multisize oak **18282**



**Installation directionnelle



*Installation inversée



surestep® wood/stone



18712 classic twine mosaic / 174232 fossil



LRV 37%

*cool concrete 17122

617122 FAST FIT



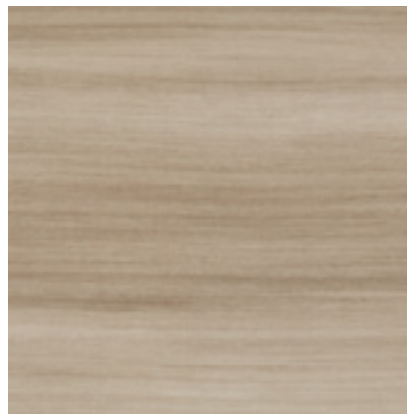
LRV 25%

*blue concrete 17132



LRV 25%

**classic twine mosaic 18712



LRV 35%

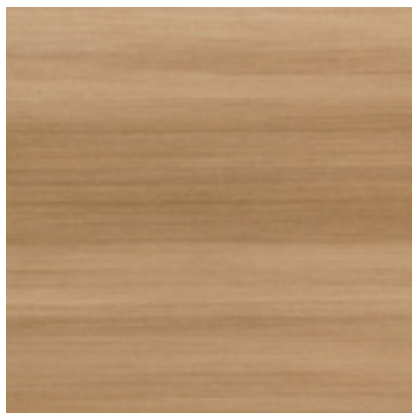
**shell twine 18622



LRV 17%

*grey concrete 17162

617162 FAST FIT



LRV 23%

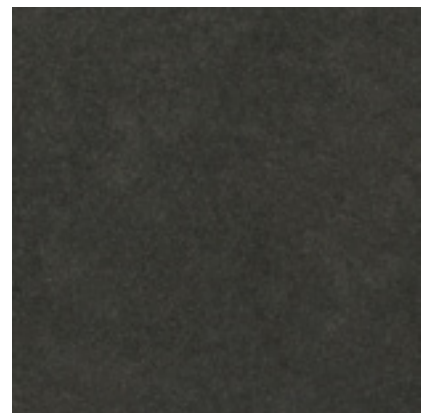
**classic twine 18642



LRV 13%

**black seagrass 18572

618572 FAST FIT



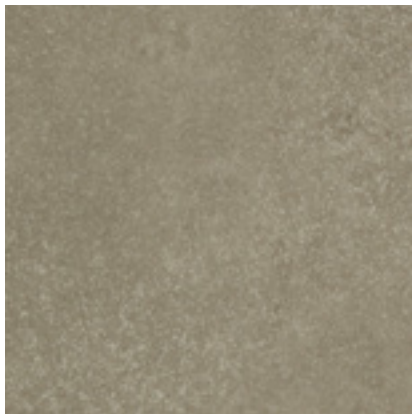
LRV 8%

*black concrete 17172

617172 FAST FIT



surestep® stone



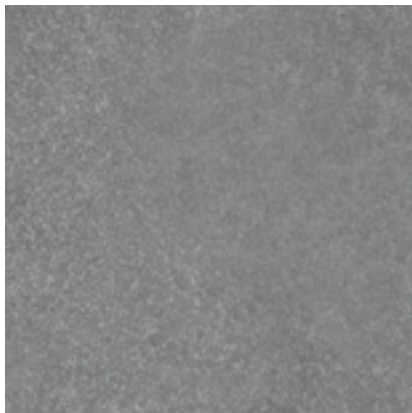
LRV 25 % taupe speckled **17352**



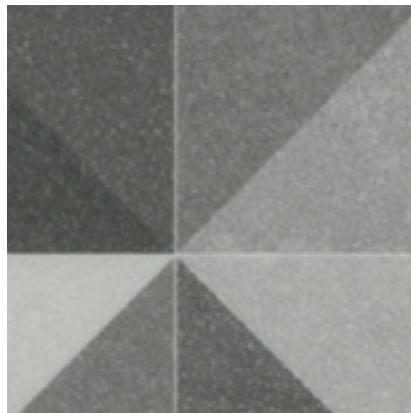
LRV 17 % loam speckled **17342**



LRV 43 % sand speckled **17312**



LRV 24 % grey speckled **17362**



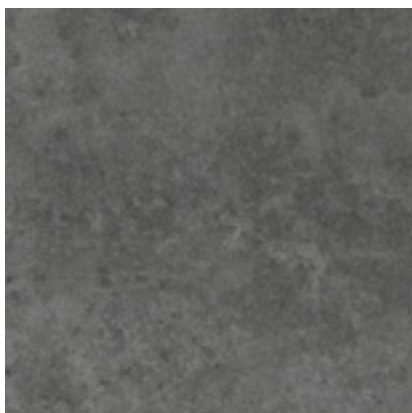
LRV 33 % speckled concrete tile **17842**



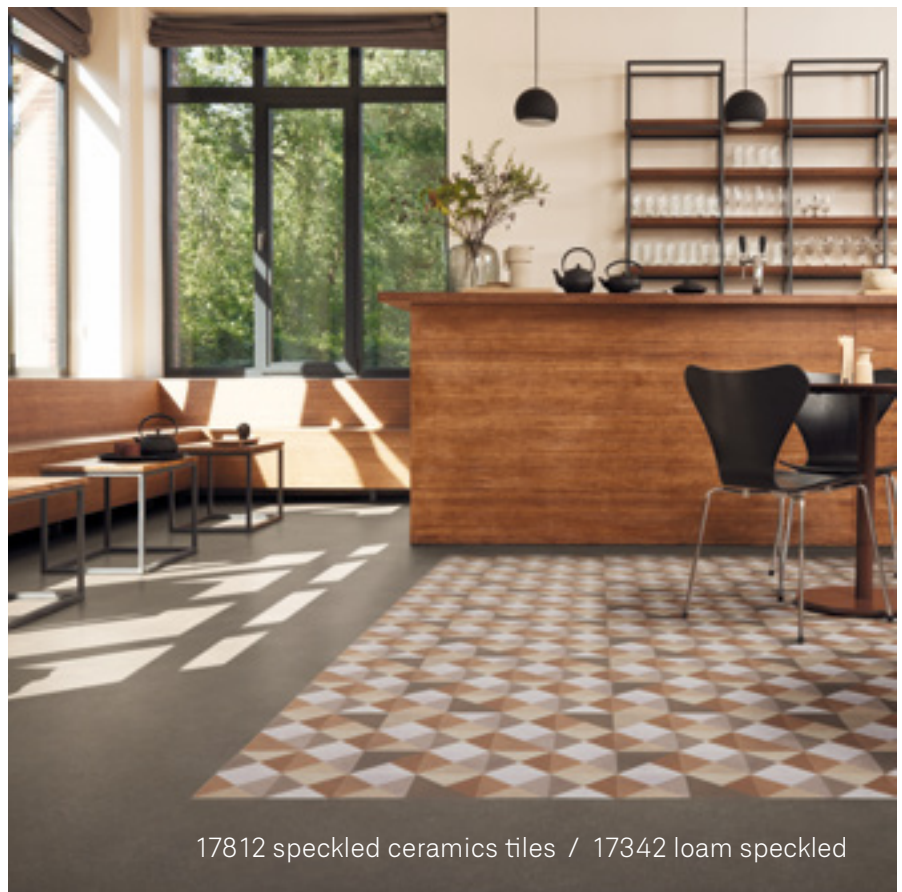
LRV 40 % speckled ceramic tile **17812**



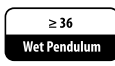
LRV 28 % beton concrete **17422**



LRV 15 % gravel concrete **17482**



17812 speckled ceramics tiles / 17342 loam speckled



surestep® fast fit



618942 natural oak

Surestep Fast Fit safety flooring is a genuine safety vinyl suitable for an adhesive free installation. It can be laid over a variety of existing subfloors, including new concrete substrates.

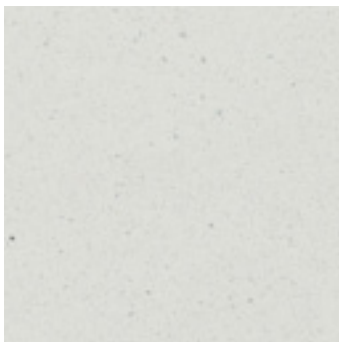
Surestep's PUR Pearl finish ensures it is both stain and chemical resistant, making it easy to clean and perfect for demanding commercial applications where a quick turnaround and minimal disruption is required, but slip resistance is a priority.

- Genuine ≥ 36 Safety flooring
- Adhesive free solution
- Quick turnaround, minimal disruption and low VOCs
- Impact sound reduction of 14 dB

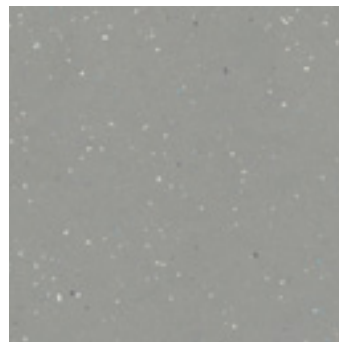
Le revêtement de sol de sécurité Surestep Fast Fit est un véritable vinyle de sécurité adapté à une installation sans adhésif. Il peut être posé sur une variété de sous-planchers existants, y compris des substrats de béton neuf.

La finition PUR Pearl de Surestep garantit qu'il est à la fois résistant aux taches et aux produits chimiques, ce qui le rend facile à nettoyer et parfait pour les applications commerciales exigeantes où un délai d'exécution rapide et une perturbation minimale sont nécessaires, mais où la résistance au glissement est une priorité.

- Véritable revêtement de sol de sécurité ≥ 36
- Solution sans adhésif
- Délai d'exécution rapide, perturbation minimale et faibles émissions de COV
- Réduction du bruit d'impact de 14 dB



LRV 75% *snow 6171082



LRV 28% *concrete 6171922



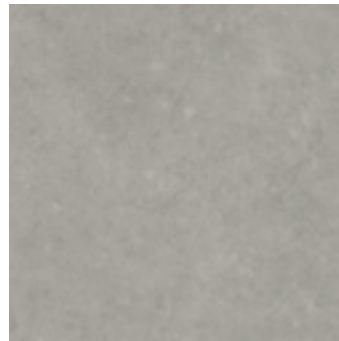
LRV 19% *elephant 6171952



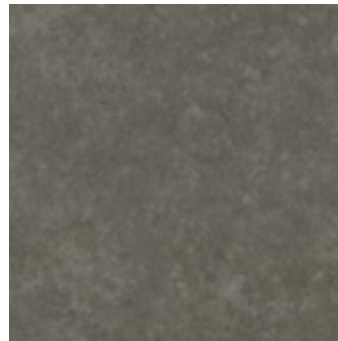
LRV 6% *charcoal 6171992



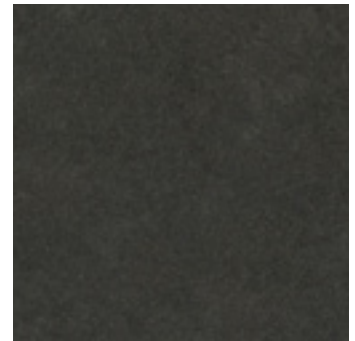
LRV 47% *smoke 6171032



LRV 37% *cool concrete 617122



LRV 17% *grey concrete 617162



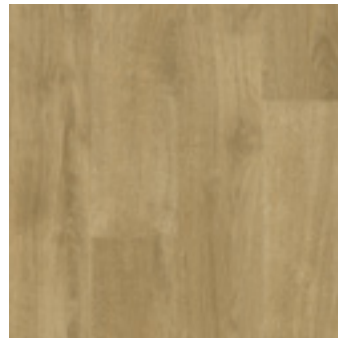
LRV 8% *black concrete 617172



LRV 19% *umber 6171262



LRV 32% **elegant oak 618802



LRV 26% **natural oak 618942



LRV 13% **black seagrass 618572

*Installation inversée



**Installation directionnelle



Surestep

Sustainable slip resistance: Surestep is suitable for use in a wide variety of applications, such as general walking areas, where there is an increased slip risk. Surestep is the optimum combination of slip resistance and ease of maintenance. Surestep is available in a wide variety of design options, including the new Surestep Balance collection into this product group.

Résistance au glissement durable : Surestep convient à une grande variété d'applications, comme les zones de passage où le risque de glissade est élevé. Surestep est la combinaison optimale de la résistance au glissement et de la facilité d'entretien. Surestep est disponible dans une large gamme d'options de design, y compris la nouvelle collection Surestep Balance dans ce groupe de produits.

Safestep

Products in this category are ideal for use in areas where a high slip risk has been identified from continuous contamination of the floor. In these areas it is simply not possible to prevent spillages, due to the type of work being conducted.

The optimum product choice will be determined by the area of use and type of contamination.

Les produits de cette catégorie conviennent parfaitement à une utilisation dans des zones où un risque élevé de glissade a été constaté en raison de la salissure constante du sol. Dans ces zones, il est tout simplement impossible d'éviter les déversements en raison des travaux à effectuer.

Le choix du produit optimal dépend du domaine d'application et du type de salissures.

Wetroom / Pièce humide















Wetroom floor products are developed for use in continuously wet areas, where water flows frequently and barefoot traffic is the standard, or where a combination of barefoot and footwear traffic is expected.

Les revêtements pour pièces humides ont été conçus pour être utilisés dans des zones constamment humides, où on fait souvent couler de l'eau et où on marche généralement pieds nus - voire où on peut marcher tant pieds nus qu'avec des chaussures.

Slip resistance explained / Explication de la résistance au glissement

The Step™ range has solutions for all applications where safety flooring is a requirement. From Surestep ranges for general use to Safestep industrial or wetroom solutions: we have designed the floors that work and look best in each application.

La gamme Step offre des solutions pour toutes les applications nécessitant un revêtement de sécurité. Des produits Surestep à usage général aux solutions Safestep pour l'industrie ou les pièces humides: les revêtements ont été conçus pour garantir un fonctionnement et un aspect optimaux dans chaque application.

 water and soap / eau et savon			 oil / huile
All / Tous les produits Surestep & Safestep	Surestep Laguna Safestep Aqua	Surestep Laguna (B) Safestep Aqua(C)	All / Tous les produits Surestep 10 Safestep R11 Safestep R12 Safestep Aqua R10
  20°	  15°	  24°  18°  12°	 35°  27°  19°  10°
EN13845	EN13845	DIN51097	DIN51130



DESCRIPTION								
Family / Famille		SURESTEP ORIGINAL, STAR, BALANCE	SURESTEP STONE, WOOD	SAFESTEP R11	SAFESTEP R12	SAFESTEP AQUA	SURESTEP LAGUNA	SURESTEP FAST FIT
Construction	Revêtement vinyle de sécurité avec résistance au glissement durable, fabriqué avec des particules antidérapantes dans toute la matrice. Safety vinyl coating with durable slip resistance, manufactured with anti-slip particles throughout the matrix.							
Standard / Norme	EN ISO 10874	Commercial Use: Exceeds ASTM F1303 Type 1, Grade 1, Class B Backing Usage Commercial: surpasse ASTM F1303 Type 1, Grade 1, endos Class B						
Total Thickness / Épaisseur	EN ISO 24346	0.080" (2,0 mm)	0.080" (2,0 mm)	0.080" (2,0 mm)	0.080" (2,0 mm)	0.080" (2,0 mm)	0.080" (2,0 mm)	0.089" (2,25 mm)
Wear Layer / Couche d'usure	EN ISO 24340	0.028" (0,70 mm)	0.028" (0,70 mm)	0.028" (0,70 mm)	0.028" (0,70 mm)	0.028" (0,70 mm)	0.028" (0,70 mm)	0.028" (0,70 mm)
Width / Largeur	EN ISO 24341	6'6" (2 m)	6'6" (2 m)	6'6" (2 m)	6'6" (2 m)	6'6" (2 m)	6'6" (2 m)	6'6" (2 m)
Length / Longueur	EN ISO 24341	≤ 27 m	≤ 27 m	≤ 27 m	≤ 27 m	≤ 27 m	≤ 27 m	≤ 27 m
Roll Coverage / Surface rouleau		60 sq.y (50 m ²)	60 sq.y (50 m ²)	60 sq.y (50 m ²)	60 sq.y (50 m ²)	60 sq.y (50 m ²)	60 sq.y (50 m ²)	60 sq.y (50 m ²)
Weight / Poids	EN ISO 23997	4.4 lb/sq.y (2,75 kg/m ²)	4.4 lb/sq.y (2,75 kg/m ²)	4.4 lb/sq.y (2,75 kg/m ²)	4.4 lb/sq.y (2,75 kg/m ²)	4.4 lb/sq.y (2,75 kg/m ²)	4.4 lb/sq.y (2,75 kg/m ²)	4.24 lb/sq.y (2,3 kg/m ²)
Surface Finish / Protection		PUR Pearl PUR Satin Pearl	PUR Pearl	PUR Pearl	PUR Pearl	PUR	PUR	PUR Pearl

PERFORMANCE								
Chemical and Stain Resistance Résistance chimique et aux taches	EN ISO 26987	Une exposition à court terme aux acides, huiles et graisses dilués ne modifie pas les propriétés du matériau.						
Slip Resistance / Résistance au glissement	DIN 51130	R10	R10	R11	R12	R10	R10	R10
Residual Indentation / Typical Value Poinçonnement rémanent / Valeur typique	EN ISO 24343-1	≤ 0,10 mm ~ 0,04 mm	≤ 0,10 mm ~ 0,04 mm	≤ 0,10 mm ~ 0,04 mm	≤ 0,10 mm ~ 0,04 mm	≤ 0,10 mm ~ 0,04 mm	≤ 0,10 mm ~ 0,04 mm	≤ 0,10 mm ~ 0,07 mm
Wheel Castor Resistance Résistance chaise à roulettes	ISO 4918	Pass	Pass	Pass	Pass	Pass	Pass	Pass
Dimensional Stability / Stabilité dimensionnelle	EN ISO 23999	≤ 0,1%	≤ 0,1%	≤ 0,1%	≤ 0,1%	≤ 0,1%	≤ 0,1%	≤ 0,1%
Thermal Conductivity / Conductivité thermique	EN 12524	0,25 W/mK Suitable for heated floors max 27°C (85°F) / Convient aux planchers chauffants						
Impact Insulation Class / Bruit de choc	EN ISO 717-2	ΔL = 5 dB	ΔL = 5 dB	ΔL = 5 dB	ΔL = 5 dB	ΔL = 5 dB	ΔL = 5 dB	ΔL = 14 dB
Sound Transmission Class / Sonorité à la marche		NF S 31-074: L < 75 dB classe B						
Flame Spread and Smoke Development Propagation des flammes et Dégagement de fumée	EN 13501-1	Compliant with the Canadian Building Code when tested in accordance with CAN/ULC - S102.2 Répond aux exigences du Code du Bâtiment Canadien, lorsque testé selon CAN/ULC - S102.2						

ENVIRONMENTAL / ENVIRONNEMENT	
Micro-Organism Resistance Résistance micro-organisme	EN-ISO 846 Bacteriostat, no growth Bactériostatique, pas de croissance
Indoor Air Quality, VOC Emission: v4, Credit 2 Qualité air intérieur, émissions COV: v4, Credit 2	Compliant with CDPH 01350 Requirements Répond aux exigences CDPH 01350
Low Emitting Material: Credit 4, option 1 Matériel à émissions réduites: Credit 4, option 1	Adhesive comply with SCAQMD Rule # 1168 Adhésif en conformité pour émissions COV
Recycled content Contenu recyclé	Up to 70% recycled content in the backing Jusqu'à 70 % de contenu recyclé dans le support
Plants Certifications / Certificats usines	ISO 9001, ISO14001, OHSAS 18001
Health and Safety / Hygiène et sécurité	Complies with REACH regulation Conforme au règlement REACH
Warranty: Limited 10 years Garantie: Limitée de 10 ans	Special conditions & terms, on request Conditions et termes spéciaux, sur demande

Exclusively distributed by Centura / Distribué exclusivement par Centura: www.centura.ca

VANCOUVER
T (604) 298-8453

CALGARY
T (403) 259-0106

EDMONTON
T (780) 454-8591

PETERBOROUGH
T (705) 743-2881

TORONTO
T (416) 785-5165

QUÉBEC
T (418) 653-5267

MONTRÉAL
T (514) 336-4311

LONDON
T (519) 681-1961

WINDSOR
T (519) 966-3580

HAMILTON
T (905) 383-5100

OTTAWA
T (613) 820-6622

MONCTON
T (506) 853-0123

HALIFAX
T (902) 468-7679

ST. JOHN'S
T (709) 579-4600