

WOW



ICON  
designed by **SUMMUMSTUDIO**

**Dimensions / Dimensiones**

---

**IPN INOUT**

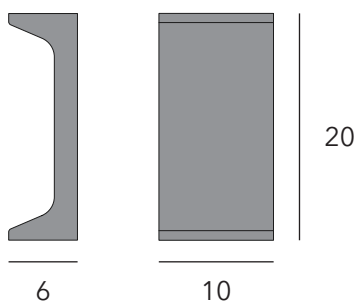
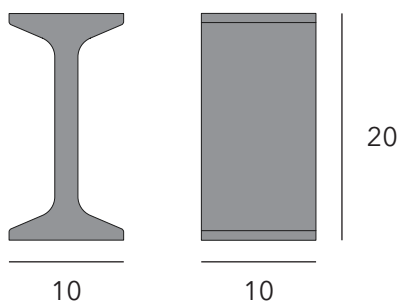
Size / Medidas: 10x20x10 cm / 4"x8"x4"

Weight / Peso: 1,62 kg / 3.57 lb

**UPN INOUT**

Size / Medidas: 6x20x10 cm / 2"x8"x4"

Weight / Peso: 1,25 kg / 2.76 lb



**The measure of the lattice can undergo a variation of 2-4mm. For this reason, it is recommended not to carry out any previous assembly to insert the lattices until they are received on site.**

La medida de la celosía puede sufrir una variación de 2-4 mm. Por este motivo se recomienda no realizar ningún montaje previo para insertar la celosías hasta recibirlas en obra.

**There may be slight variations among pieces of the same color.**

Puede que haya ligeras variaciones entre piezas del mismo color.

**Finishes / Acabados**

---



Cotto



Sand

### General Information

The base used is a mixture of clays from the area, giving them strength and unique properties for extrusion and single firing. The range of colors is derived from the clays themselves and from oxides applied together with a varnish unique for its transparency and smoothness, which gives the surface an appearance and texture similar to glass. The transparency of the surface and the unchanging quality achieved by the colors at a temperature above 1000° give a bright, warm personality to areas laid with glazed tile. The compatibility between different colors is surprising, which allows the most diverse applications and most imaginative combinations, always in a harmonious and pleasant combination.

### Dimensions - Crazing\*

All dimensions are approximate. There may be slight variations among pieces of the same color. A joint of 6-10 mm is recommended.

There are generally variations of color and mass within a single piece. Some pieces may have small cracks on the surface. This is called crazing, which is a natural feature of terracotta pieces and in no way affects either the quality or the result. Variations in dimensions, uniformity, or tone should never be considered manufacturing defects.

### Laying

Pieces laid in damp areas should have a waterproof joint to avoid water infiltration and the formation of moisture inside the ceramic.

### Samples

Since all pieces vary from one batch to the next, the material provided may be different from the original sample. A single sample may not be representative.

### Limitation of liability

The company Tendencias Cerámicas S.L, does not accept any responsibility for poor laying and/or maintenance of the material. It is the customer's responsibility to ensure that the product is suitable for each situation or specific area of application. We do not offer any guarantee, either implicit or explicit, regarding resistance to abrasion, displacement of the materials, or maintenance procedures.

### General instructions for an implementation of ceramic latticework (pages 4 and 5)

As a general rule, it is needed to do an stake out of work of the ceramic latticework for a squared maximal dimension of 320x320 cm.

Any module of such lattice should be separated by an expansion joint. The bond among ceramic elements composing the latticework can be done using portland cement mortar mixed with fine textured sand following a proportion 1:3 or using polyurethane elastic adhesives as could be "Sikaflex" compounds.

For any application of ceramic latticeworks as a ventilated wall or screen wall it is highly recommended to use stainless anchor attachments to the main structure (in vertical and horizontal joints).

In any case, it will be always recommended the advice of an structural specialist.

### IMPORTANT INFORMATION

***The measure of the lattice can undergo a variation of 2-4 mm depending on the type of clay or finish. For this reason, it is recommended not to carry out any previous assembly to insert the lattices until they are received on site.***

***There may be slight variations among pieces of the same color or different colors.***

***No claims will be accepted after materials have been installed.***

### Información general

La base utilizada es una mezcla de arcillas existentes en la zona, hecho que les confiere una resistencia y unas propiedades singulares para el extrusionado y la monococción. La gama de colores se obtiene a partir de las propias arcillas y de óxidos aplicados conjuntamente con un barniz único por su transparencia y fluidez, lo que le otorga a la superficie de las piezas un aspecto y una textura parecidos al vidrio. La transparencia de la superficie y la calidad inalterable lograda por los colores a una temperatura superior a los 1000°, dan un carácter cálido y luminoso a los ambientes revestidos con vidriado. Sorprende la compatibilidad entre los diferentes colores, lo que permite las aplicaciones más diversas y las combinaciones más imaginativas, en una conjunción siempre armónica y agradable

### Dimensiones - Cuarteado\*

Todas las dimensiones son aproximadas. Puede que haya ligeras variaciones entre piezas del mismo color o de colores diferentes. Se recomienda una junta de 6 a 10 mm. Por lo general, en una misma pieza hay variaciones de color y de masa. Algunas piezas pueden presentar pequeñas grietas, en la superficie. Se trata del cuarteado, característica natural de las piezas de terracotta y no afecta en ningún aspecto ni a la calidad ni al resultado. Las variaciones en las dimensiones, en la uniformidad o en los tonos jamás deberían ser consideradas como defectos de producción. El color o tono de los accesorios o artículos complementarios puede que sea diferente al de las baldosas.

### Colocación

Las piezas que se colocan en zonas húmedas, deberían colocarse con una junta impermeable, a fin de evitar las infiltraciones de agua y la formación de humedades en el interior de las cerámicas.

### Muestras

Puesto que todas las piezas varían de un lote a otro, el material suministrado, puede ser diferente de la muestra original. Una sola muestra puede que no sea representativa. Por lo tanto, aconsejamos que se utilicen diferentes piezas representativas a fin de determinar las variaciones de color antes de tomar una decisión definitiva.

### Límites de responsabilidad

La empresa Tendencias Cerámicas S. L (WOW), no acepta ninguna responsabilidad por la mala colocación y/o el mal mantenimiento del material. Es responsabilidad del cliente asegurarse de que el

producto sea el adecuado para cada situación o área de aplicación concreta. No damos ninguna garantía, ni implícita ni explícita, relativa a la resistencia a la abrasión ni al desplazamiento de los materiales, ni por los procedimientos de mantenimiento.

### Instrucciones generales para la colocación de celosías cerámicas (páginas 4 and 5)

Como norma general, hay que replantear la colocación de las celosías a partir de una retícula de dimensiones máximas de 320x320 cm. Entre módulos de celosías hay que establecer una junta de dilatación. La unión entre celosías se puede hacer con mortero de cemento portland y arena fina cribada de dosificación 1:3 o bien utilizando resinas adhesivas de poliuretano tipo "Sikaflex". Para la aplicación de las celosías en fachada, como muro ventilado o muro cortina, es recomendable la utilización de anclajes inoxidable tipos "Murfor", tanto a las hiladas horizontales como verticales. Para cada caso, será imprescindible el asesoramiento estructural de un especialista.

### INFORMACIÓN IMPORTANTE

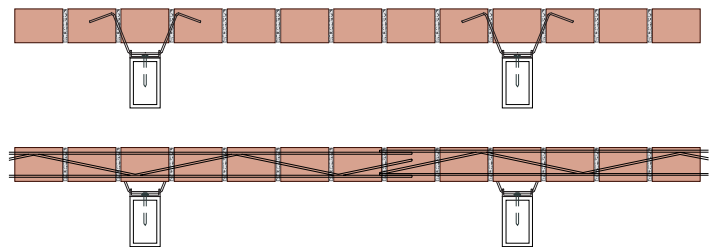
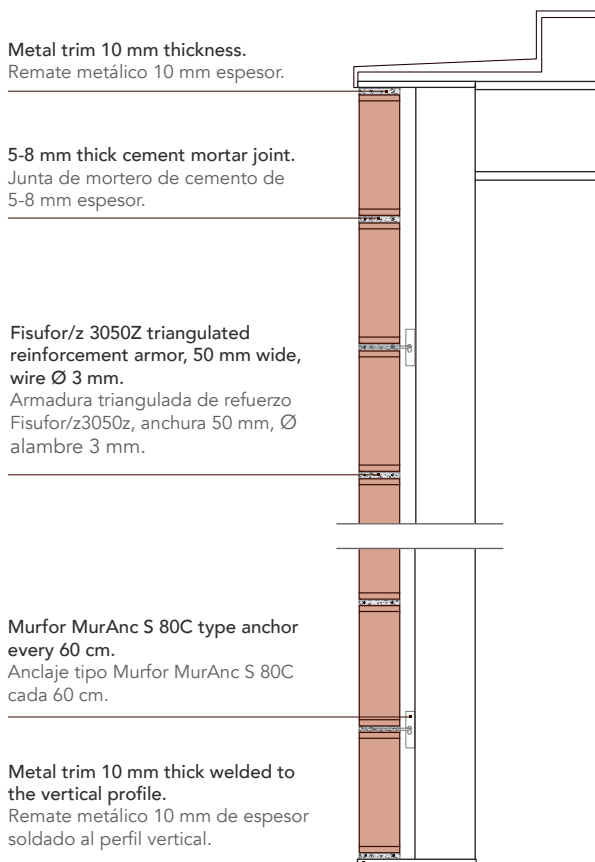
***La medida de la celosía puede sufrir una variación de 2-4 mm. Por este motivo se recomienda no realizar ningún montaje previo para insertar la celosías hasta recibirlas en obra.***

***There may be slight variations among pieces of the same color.***

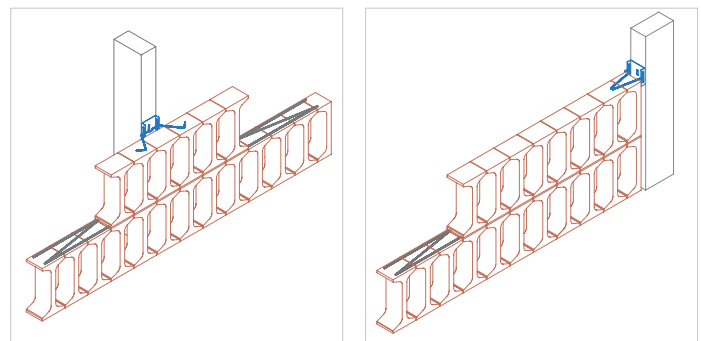
**No se aceptarán reclamaciones una vez que el material haya sido instalado.**

**General instructions for an implementation of ceramic latticework**

Instrucciones generales para la colocación de celosías cerámicas



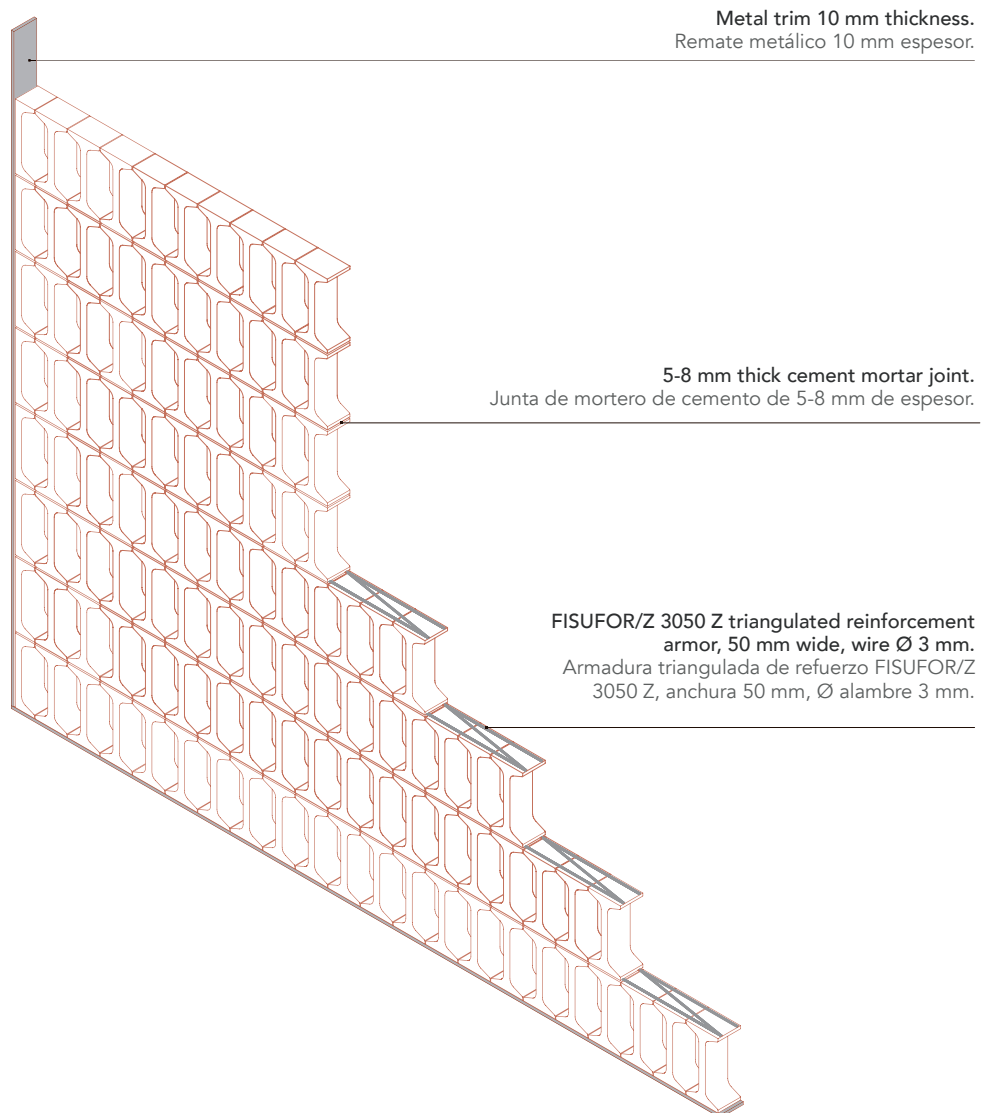
**Murfor MurAnc S 80C type**  
Anclajes tipo Murfor





**General instructions for an implementation of ceramic latticework**

Instrucciones generales para la colocación de celosías cerámicas



### General instructions for an implementation of ceramic latticework

Fixing Icon to a solid surface is crucial. Leaving a piece unsupported on any of its sides can compromise the structural integrity of the construction and, in the long term, lead to undesirable consequences.

When a piece is not adequately supported, it becomes vulnerable to movements and displacements due to factors such as pressure, the weight of the structures it supports, and even natural phenomena like strong winds. This can result in cracks, collapses, or, in extreme cases, the collapse of the structure.

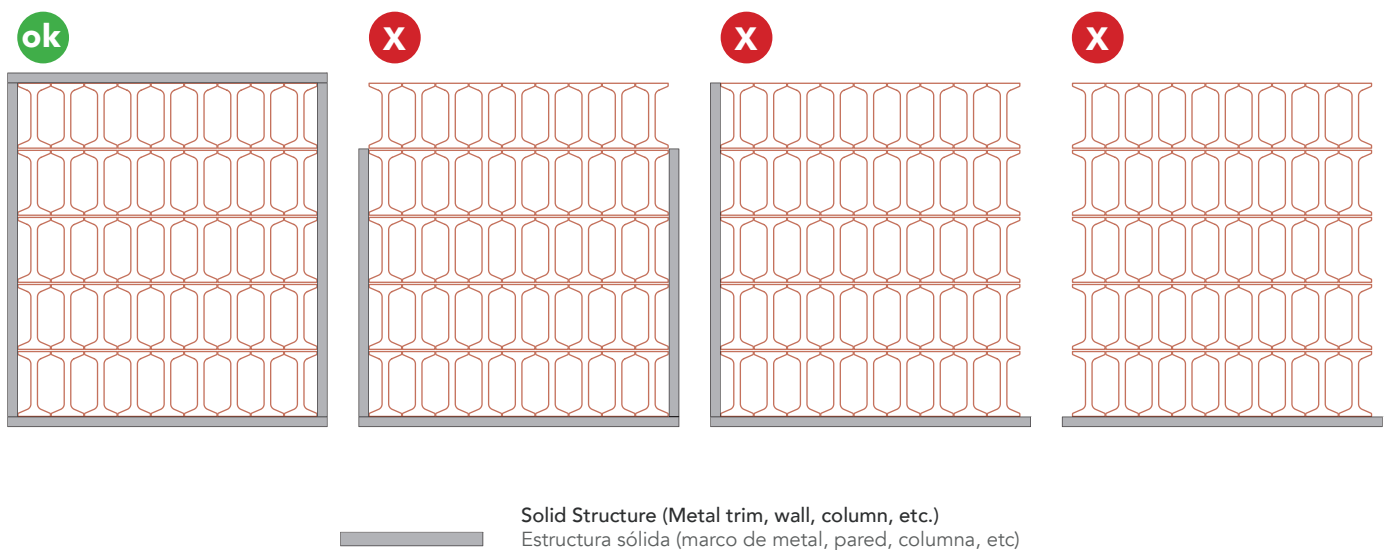
Therefore, it is essential to ensure that all pieces are well fixed and supported on all their sides. This is achieved through proper planning and design, the use of quality materials, and correct construction techniques.

### Instrucciones generales para la colocación de celosías cerámicas

Fijar Icon a una superficie sólida es crucial. Dejar una pieza sin apoyo en alguno de sus lados puede comprometer la integridad estructural de la construcción y, a largo plazo, llevar a consecuencias indeseables.

Cuando las piezas no están adecuadamente apoyadas, se vuelven vulnerables a movimientos y desplazamientos debido a factores como la presión, el peso de las estructuras que soporta, e incluso fenómenos naturales como fuertes vientos. Esto puede resultar en fisuras, desplomes o, en casos extremos, el colapso de la estructura.

Por lo tanto, es esencial asegurarse de que todas las piezas estén bien fijadas y apoyadas en todos sus lados. Esto se logra mediante una adecuada planificación y diseño, uso de materiales de calidad y técnicas de construcción correctas.



## Technical Features / Características Técnicas

### IPN INOUT / UPN INOUT

Water absorption  
UNE-EN ISO 10545-3:1997 1,5%-3%

Resistance to chemical agents /  
Acids and alkalis of high concentrations  
UNE-EN ISO 10545-13:2017  
- Household chemicals and pool salts UA  
- Acids and alkalis of low concentrations ULA  
- Acids and alkalis of high concentrations UHA

Linear thermal expansion.  
UNE-EN ISO 14411:2016  
Longitudinal direction. 4,7x10<sup>-6</sup>/°C  
Transversal direction. 5x10<sup>-6</sup>/°C

## Packing

Model	Size (in)	Pieces/box	lb/box	sq ft/box	Box/pallet	sq ft/pallet
IPN INOUT	4"x8"x4"	6	22.013 lb	1.292 sq ft	44	56.848 sq ft
UPN INOUT	2"x8"x4"	9	25.386 lb	1.163 sq ft	44	51.172 sq ft

Modelo Model	Tamaño (cm) Size (cm)	Piezas/caja Pieces/box	Kg/caja kg/box	m <sup>2</sup> /caja m <sup>2</sup> /box	Cajas/palet Box/pallet	m <sup>2</sup> /palet m <sup>2</sup> /pallet
IPN INOUT	10x20x10 cm	6	9,985 kg	0,120 m <sup>2</sup>	44	5,28 m <sup>2</sup>
UPN INOUT	6x20x10 cm	9	11,515 kg	0,108 m <sup>2</sup>	44	4,752 m <sup>2</sup>