



# ECOLOGICA TERRA COTTA



CENTURA





1



2



3



4

## Tessere manuali Decorazioni in mosaico di terracotta

Queste decorazioni in mosaico su pannello sono il risultato di abilità e manualità nel lavorare ogni singola tessera in cotto. Una nobile arte, quella del mosaico, che affonda le radici nella storia millenaria di Roma e delle civiltà antiche fino ai giorni nostri riproponendolo in un materiale caldo come il cotto. Le composizioni a pannello, utilizzando cotti fatti a mano, presentano in superficie effetti di tridimensionalità su tutta la scena rendendola molto suggestiva ed originale.

## Tessere manuali Mosaic decorations in terracotta

Manual skill and talent able to combine every single tessera of terracotta creating decorations of mosaic. Wise hands can obtain different and coloured shapes made of countless little unique elements. A noble art, that of the mosaic, which goes back and finds its origin in the antique story of Romans and Byzantine civilization, which we have taken to the modern times and combined with a warmth material such as terracotta. Our compositions on panels, using hand made terracotta, present on the surface a 3-d effect on the whole set, adding in attraction and originality.

## Tesselles réalisées à la main Décorations en mosaïque de terre cuite

Ces décorations sur panneau sont le résultat de l'adresse et l'habileté manuelle des artisans qui ont travaillé chaque tesselle entièrement à la main. Un art noble, celui de la mosaïque, qui tire son origine de l'histoire millénaire de Rome et des anciennes civilisations, une tradition qui continue jusqu'à nos jours, en proposant la chaleur d'un produit comme la terre cuite. Les compositions sur panneau, réalisées en terre cuite à la main présentent sur leur surface des effets tridimensionnels qui leur donnent un aspect très suggestif et original.

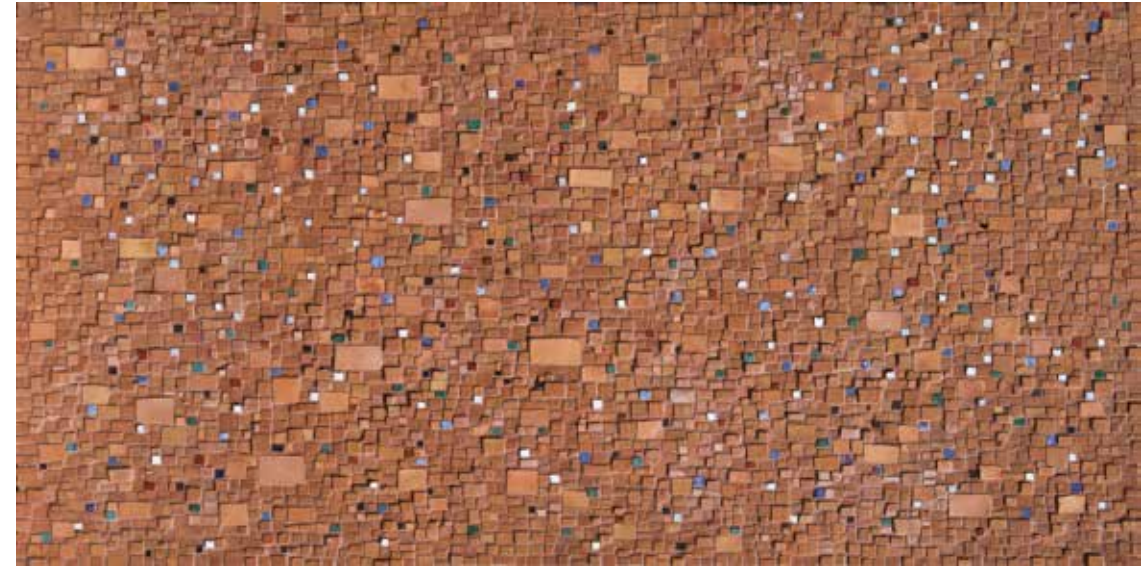
## Handgemachte Mosaiksteine Dekore aus Cotto-Mosaiken

Diese Dekore auf Tafeln sind das Ergebnis der Geschicklichkeit und Handfertigkeit unserer Handwerker bei der Verarbeitung jedes einzelnen Mosaiksteins aus Cotto. Eine edle Kunst, deren Ursprung auf die tausendjährige römische Geschichte und die antiken Kulturen zurückgeht, eine Tradition, die immer noch aktuell ist, wie die Wärme der Terracotta, die sie heute noch bietet. Die Kompositionen auf Tafeln, welche aus handgemachten Cotto-Mosaiksteinen bestehen, weisen auf der Oberfläche eindrucksvolle dreidimensionale Effekte auf.

## Мозаика из терракоты Декорирование в мозаике из терракоты

Ловкость и мануальность в обработке каждого отдельно взятого кусочка создают декорации на панелях, где при помощи умелых рук создаются неповторимые цветочные сюжеты и композиции. Сюжеты для панелей взяты из многовековой истории Рима, где мозаика считалась высоким искусством. В композициях на панелях использована терракота ручной работы, на поверхности присутствует эффект трёхмерности, который делает сюжеты красивыми и оригинальными.

- 1 Lavaggio - Washing
- 2 Dimensionamento tessere  
Dimensioning of tesseras
- 3 Stuccatura - Filling
- 4 Assemblaggio tessere  
Assembly of tesseras



astratto 80x160 cm | 31"x62"



amazzone 80x160 cm | 31"x62"



variopinto 80x160 cm | 31"x62"







Cotto naturale, rettificato, levigato, bisellato e con trattamento oleorepellente e idrorepellente, **ideale per gli interni**

natural hand-made terracotta, rectified, polished, bevelled, with oil and hydro repellent treatment, ideal for internal applications.

naturelle rectifiée, adoucie, bisautée et soumise à un traitement hydrofuge et imperméabilisant aux substances huileuses, idéale pour l'intérieur.

natürlich, rektifiziert, geschliffen, mit abgeschrägten Kanten, mit öl-und wasserabdichtender Vorbehandlung, für den Innenbereich geeignet.

*натуральная, ректифицированная, отполированная, со слегка округлёнными краями (чтобы они не ломались при укладке), с жиро-и-водо-отталкивающей обработкой, идеальна для укладки внутри помещения.*



Rettifica  
 Rectifying  
 Rektifizierung  
 Rectification  
**ректификация**



Levigatura  
 Smoothing  
 Schleifung  
 Ponçage  
**шлифовка**



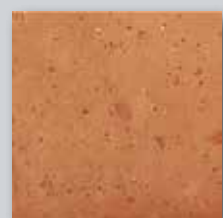
Bisellatura  
 Chamfering  
 Anfasen  
 Bisautage  
**скашивание углов**



**tech**  
29x29 | 11,5"x11,5" ±1,7 cm | 0,7"



**tech**  
14,5x29 | 5,7"x11,5" ±1,7 cm | 0,7"



**tech**  
19x19 | 7,5"x7,5" ±1,4 cm | 0,6"



**tech**  
14,5x14,5 | 5,7"x5,7" ±1,7 cm | 0,7"



**paralleli**  
29x29 | 11,5"x11,5" ±1,7 cm | 0,7"



**incontri**  
29x29 | 11,5"x11,5" ±1,7 cm | 0,7"



**forme**  
29x29 | 11,5"x11,5" ±1,7 cm | 0,7"



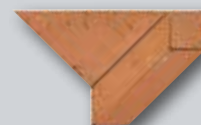
**superfici**  
29x29 | 11,5"x11,5" ±1,7 cm | 0,7"



**insiemi**  
23x37 cm | 9"x14" ±1,7 cm | 0,7"



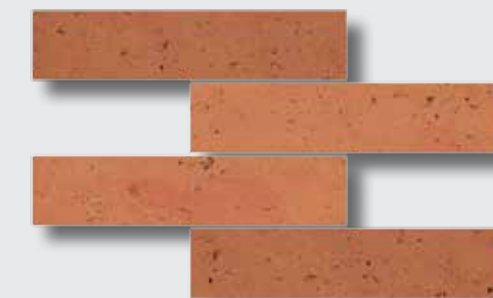
**sezioni fascia**  
11x29 cm | 4"x11,5" ±1,7 cm | 0,7"



**sezioni angolo**  
11x11 cm | 4"x4" ±1,7 cm | 0,7"



**tech parquet composizione piccola**  
29x36 cm | 11,5"x14,1" ±1,7 cm | 0,7"



**tech parquet composizione media**  
29x43,5 cm | 11,5"x17,1" ±1,7 cm | 0,7"



**tech parquet grande**  
8x48 cm | 3,1"x18,8" ±2,5 cm | 0,98"



## Caratteristiche tecniche - Technical datas

Norma - Standard - Norme - Norm	<b>Natural bio</b>	<b>Natural easy</b>	<b>Natural tech</b>	<b>Sensazioni</b>
<p><b>Det. Resistenza gelo/disgelo UNI ENI 1344-APP. C</b></p> <p>Resiste agli sbalzi termici, rimanendo inalterato dopo 100 cicli a +15 e -15</p> <p><i>Resists to thermal shocks by remaing uncharged after 100 cycles at +15° and -15°</i></p> <p><i>Il résiste aux amplitudes thermiques, ne présentant aucune altération après avoir été soumis à 100 cycles de variations rapides de température de -15° à +15°</i></p> <p><i>Es bleibt unbeschädigt, nachdem es hundertmal Temperaturschwankungen von +15° bis -15° ausgesetzt worden ist</i></p> <p><i>выдерживает перепады температуры, не представляя каких-либо изменений в своей структуре после 100 кратного перепада от +15° до -15°</i></p>	RESISTE RESISTS	NON RESISTE NOT RESISTS	NON RESISTE NOT RESISTS	RESISTE RESISTS
<p><b>Det. Scivolosità DIN 51130-04</b></p> <p>Massima antiscivolosità sia in condizioni di asciutto che di bagnato</p> <p><i>Maximun anti slippery qualities on dry or on wet surface</i></p> <p><i>Extrêmement anti-glissant sur le sol sec ainsi que sur le sol mouillé</i></p> <p><i>Höchste Rutschsicherheit sowohl bei trockenem als auch bei nassem Boden</i></p> <p><i>Нескользкий как в сухом нае и во влажном состоянии</i></p>	R13	R13	R11	/
<p><b>Det. Pulibilità della superficie</b></p> <p>Risultato completamente ripulito dopo contatto di 24 ore con caffè, olio di arachide, lucido da scarpe nero, materiale per stuccature, ketchup, pennarello indelebile.</p> <p><i>Found out to be completed cleaned after 24 hour of contact with coffe, peanut oil, black shoe-shine, filling glue, ketch-up sauce, indelebile ink.</i></p> <p><i>Les carreaux peuvent être parfaitement nettoyés après 24 heures de contact avec du café, de l'huile de cacahouètes, du cirage à chaussures noir, des produits pour jointoyer, du ketchup, de l'encre ineffaçable.</i></p> <p><i>Das Produkt kann nach 24-stündigem Kontakt mit Kaffee, Erdnussöl, schwarzer Schuhwichse, Fugenmaterial, Ketchup, unauslöschlicher Tinte völlig gereinigt werden.</i></p> <p><i>остаётся абсолютно чистым после 24-х часового контакта с кофе, арахисовым маслом, чёрным кремом для обуви, жидкостью для снятия макияжа, кетчупом, несмываемым маркером.</i></p>	RESISTE RESISTS	RESISTE RESISTS	RESISTE RESISTS	RESISTE RESISTS

Packing di Ecologica	<b>Natural bio-easy-tech</b>	<b>Sensazioni</b>	<i>Le miniature ceramiche</i>
<p>Fornitura delle scatole su Europallet 80x120 cm con trattamento di fumigazione</p> <p><i>Boxes will be supplied on Europallet 80x120 cm with fumigation treatment</i></p> <p><i>Livraison des boîtes sur des Europalettes 80x120 cm soumises au traitement de fumigation</i></p> <p><i>Lieferung der Kartons auf mit Begasung behandelten Europaletten 80x120 cm</i></p> <p><i>Коробки укладываются на Европалетты 80x120 см, производится фумигация</i></p>			

## Packaging

Articolo Item Reference Artikel Артикул	Formato Size Format ФОРМАТ	Spessore Thickness Epaisseur Dicke ТОЛЩИНА	Unità di misura Unit Measure Unité de mesure Masseinheit ЕДИНИЦА ИЗМЕРЕНИЯ	Scatola Box / Boite Karton/КОРОБКА		Euro Pallet 80x120 cm		Peso in Kg. Weight in Kg. / Poids in Kg. Gewicht in Kg. / ВЕС В КГ				
				Pezzi Pcs. Stk. ШТУКА	M²	Scatole Box Boite Karton КОРОБКА	M²	Pezzi Pcs. Stk. ШТУКА	M²	Scatole Box Boite Karton КОРОБКА	Palletta Palette Palette ЦЕНА	
<b>Natural bio</b>	10x10	± 1,5 cm	M²	30	0,30	105	32	-	31	-	987	
	15x15	± 2 cm	M²	12	0,27	72	19	-	31	-	613	
	15x30	± 2 cm	M²	12	0,54	40	22	-	29	-	636	
	20x20	± 1,5 cm	M²	14	0,56	42	23	-	31	-	728	
	30x30	± 2 cm	M²	6	0,54	34	18	-	30	-	540	
	6x36	± 2 cm	M²	18	0,39	60	23	-	36	-	828	
	6x30	± 2 cm	M²	30	0,54	30	16	-	34	-	561	
	6x15	± 2 cm	M²	60	0,54	30	32,40	-	31	-	527	
	12,5x25 rombo	± 2 cm	M²	16	0,25	50	13	-	33,50	-	429	
	13x23,5 rombo	± 2 cm	M²	16	0,25	50	13	-	33,50	-	429	
	6x15x15 ang.	± 2 cm	PZ/ PCS STK/PC	24	-	60	-	0,63	-	10	-	
	6x15x30 ang.	± 2 cm	PZ/ PCS STK/PC	12	-	60	-	0,94	-	10	-	
	3x3 rete	± 1,5 cm	M²	3	0,27	60	16	-	31	-	512	
	5x5 rete	± 1,5 cm	M²	3	0,27	60	16	-	31	-	512	
	5x10 rete lisca	± 1,5 cm	M²	3	0,27	60	16	-	31	-	512	
	5x10 rete muretto	± 1,5 cm	M²	3	0,27	60	16	-	31	-	512	
	20x23 esagono	± 1,5 cm	M²	14	0,48	36	17,28	-	31	-	546	
	41x41 opus	± 2 cm	M²	3	0,50	-	-	-	-	-	10	
	30x30 primavera	± 2 cm	PZ/ PCS STK/PC	5	-	-	-	-	-	3,10	15,50	
	30x30 barocco	± 2 cm	PZ/ PCS STK/PC	5	-	-	-	-	-	3,10	15,50	
15x30 primavera fascia	± 2 cm	PZ/ PCS STK/PC	10	-	-	-	-	-	1,55	15,50		
15x30 barocco fascia	± 2 cm	PZ/ PCS STK/PC	10	-	-	-	-	-	1,55	15,50		
15x30 primavera angolo	± 2 cm	PZ/ PCS STK/PC	6	-	-	-	-	-	0,77	4,62		
15x30 barocco angolo	± 2 cm	PZ/ PCS STK/PC	6	-	-	-	-	-	0,77	4,62		
30x30 moresco	± 2 cm	PZ/ PCS STK/PC	5	-	-	-	-	-	3,10	15,50		
7,5x30 moresco fascia	± 2 cm	PZ/ PCS STK/PC	20	-	-	-	-	-	0,77	15,40		
7,5x7,5 moresco angolo	± 2 cm	PZ/ PCS STK/PC	24	-	-	-	-	-	0,20	4,80		
<b>Natural easy</b>	29x29	± 1,7 cm	M²	8	0,67	34	22,78	-	30	-	490	
	14,5x29	± 1,7 cm	M²	16	0,67	40	26,80	-	29	-	590	
	19x19	± 1,4 cm	M²	19	0,68	42	28,56	-	31	-	940	
	14,5x14,5	± 1,7 cm	M²	15	0,32	72	23,04	-	31	-	568	
	29x29 forme	± 1,7 cm	PZ/ PCS STK/PC	8	-	34	-	2,72	-	-	-	
	29x29 superficiali	± 1,7 cm	PZ/ PCS STK/PC	8	-	34	-	2,72	-	-	-	
	29x29 paralleli	± 1,7 cm	M²	8	0,67	34	22,78	-	-	30,27	525	
	29x29 incontri	± 1,7 cm	M²	8	0,67	34	22,78	-	-	30,27	525	
	23x37 insieme	± 1,7 cm	M²	8	0,42	-	-	-	-	30,27	10	
	11x29 sezioni fascia	± 1,7 cm	PZ/ PCS STK/PC	9	-	-	-	1,36	-	-	-	
	11x11 sezioni angolo	± 1,7 cm	PZ/ PCS STK/PC	10	-	-	-	0,68	-	-	-	
	<b>Natural tech</b>	29x36 parquet c. piccola	± 1,7 cm	M²	6	0,50	34	17	-	-	30,27	525
29x43,5 parquet c. media		± 1,7 cm	M²	6	0,50	34	17	-	-	30,27	525	
8x48 parquet grande		± 2,5 cm	M²	6	0,50	34	17	-	-	30,27	525	
15x15		± 2 cm	M²	12	0,27	72	19	-	33	-	652	
15x15 vigore/ispirazione		± 2 cm	PZ/ PCS STK/PC	12	-	-	-	0,75	-	9	-	
6x15 immagine listello		± 2 cm	PZ/ PCS STK/PC	24	-	-	-	0,35	-	8	-	
<b>Natural tech parquet</b>		26,5x26,5 decorativo 4	± 2 cm	Foglio	1	-	-	-	2	-	-	-
		29,6x28,5 losanga smeraldo	± 2 cm	Foglio	1	-	-	-	2,4	-	-	-
	30,5x30,5 stella intarsio 1	± 2 cm	Foglio	1	-	-	-	2,3	-	-	-	
	29,6x29,6 tozzetto policromo	± 2 cm	Foglio	1	-	-	-	2,3	-	-	-	
	29,6x29,6 acquerelli 8	± 2 cm	Foglio	1	-	-	-	2,3	-	-	-	
	27,5x32,5 geometria 1	± 2 cm	Foglio	1	-	-	-	2,9	-	-	-	
	27,5x32,5 fiori 3	± 2 cm	PZ/ PCS STK/PC	1	-	-	-	1,7	-	-	-	
	24x22 esagono bianco	± 2 cm	PZ/ PCS STK/PC	1	-	-	-	1,3	-	-	-	
	<b>Sensazioni</b>	26,5x26,5 decorativo 4	± 2 cm	Foglio	1	-	-	-	2	-	-	-
29,6x28,5 losanga smeraldo		± 2 cm	Foglio	1	-	-	-	2,4	-	-	-	
30,5x30,5 stella intarsio 1		± 2 cm	Foglio	1	-	-	-	2,3	-	-	-	
29,6x29,6 tozzetto policromo		± 2 cm	Foglio	1	-	-	-	2,3	-	-	-	
29,6x29,6 acquerelli 8		± 2 cm	Foglio	1	-	-	-	2,3	-	-	-	
27,5x32,5 geometria 1		± 2 cm	Foglio	1	-	-	-	2,9	-	-	-	
27,5x32,5 fiori 3		± 2 cm	PZ/ PCS STK/PC	1	-	-	-	1,7	-	-	-	
24x22 esagono bianco		± 2 cm	PZ/ PCS STK/PC	1	-	-	-	1,3	-	-	-	