

# centura magazine





Nagomi by Mirage: Ami Soot →

# Nagomi

FULL COLLECTION ON PAGE 22

LA COLLECTION COMPLÈTE EN PAGE 22

Nagomi is a multi-faceted project envisioned by the innovative architect and designer Hadi Teherani, known for his pioneering work in eco-compatible architecture, including Germany's first "green" railway station and the "Crane Houses" in Cologne. Teherani's holistic approach seamlessly integrates architecture, interior design, and product design, creating a collection that transcends traditional aesthetics to embrace a broader philosophy focused on the harmony of natural elements.

Nagomi est un projet aux multiples facettes imaginé par l'architecte et designer innovant Hadi Teherani, connu pour son travail de pionnier dans l'architecture éco-compatible, y compris la première gare « verte » d'Allemagne et les « Crane Houses » à Cologne. L'approche holistique de Teherani intègre de manière harmonieusement l'architecture, le design d'intérieur et la conception de produits, créant une collection qui va au-delà de l'esthétique traditionnelle pour adopter une philosophie plus large axée sur l'harmonie des éléments naturels.





table of contents  
table des matières



22

Nagomi, envisioned by eco-friendly architect Hadi Teherani, blends architecture, interior, and product design to create a harmonious collection that transcends traditional aesthetics. Rooted in the Japanese philosophy of balance and serenity, the collection reflects a holistic approach to design and its relationship with space.

Nagomi, imaginé par l'architecte éco-responsable Hadi Teherani, associe l'architecture, le design d'intérieur et la conception de produits pour créer une collection harmonieuse qui transcende l'esthétique traditionnelle. Ancrée dans la philosophie japonaise de l'équilibre et de la sérénité, la collection reflète une approche holistique du design et de sa relation avec l'espace.

62

Coem is an innovator in surface design, offering sustainable ceramic surfaces inspired by natural stone. The Touch Stone collection features captivating marble effects for both indoor and outdoor spaces.

Coem est un innovateur dans la conception de surfaces, il propose des surfaces en céramique durables inspirées par la pierre naturelle. La collection Touch Stone présente des effets de marbre captivants pour les espaces intérieurs et extérieurs.

10

Don't forget to check out [centura.ca](https://centura.ca) for weekly inspiration! Explore our latest collections and stay up to date with the newest trends. Whether you're planning your next project or seeking inspiration, [centura.ca](https://centura.ca) has everything you need. Browse our curated magazines and catalogues for fresh ideas, and find all the tools and accessories conveniently on our site.

N'oubliez pas de consulter [centura.ca](https://centura.ca) pour votre inspiration hebdomadaire ! Explorez nos dernières collections et restez à jour avec les dernières tendances. Que vous planifiez votre prochain projet ou cherchiez l'inspiration, [centura.ca](https://centura.ca) a tout ce dont vous avez besoin. Parcourez nos magazines et catalogues afin de découvrir de nouvelles idées et trouvez facilement tous les outils et accessoires sur notre site.





# centura magazine

**Publisher**

Éditeur  
Centura Tile

**Vice President**

Vice-Président  
Mathew Hider

**Creative Editor**

Rédactrice en chef  
Elizabeth Livingston (ARIDO Life Member)

**Creative Director**

Directrice artistique  
Lauren Livingston

**Junior Designer**

Designer Graphique  
Kayla Harris

**Copy Editor**

Éditeur de copie  
Pamela Hernandez

**Advertising Sales**

Ventes publicitaires  
sales@centura.ca

**Translation**

Traduction  
Centura Montréal

**Inquiries and Submissions**

Questions et propositions  
centuramagazine@centura.ca

**Website**

Site Web  
centura.ca

**On the Cover**

En page couverture  
Nagomi by Mirage

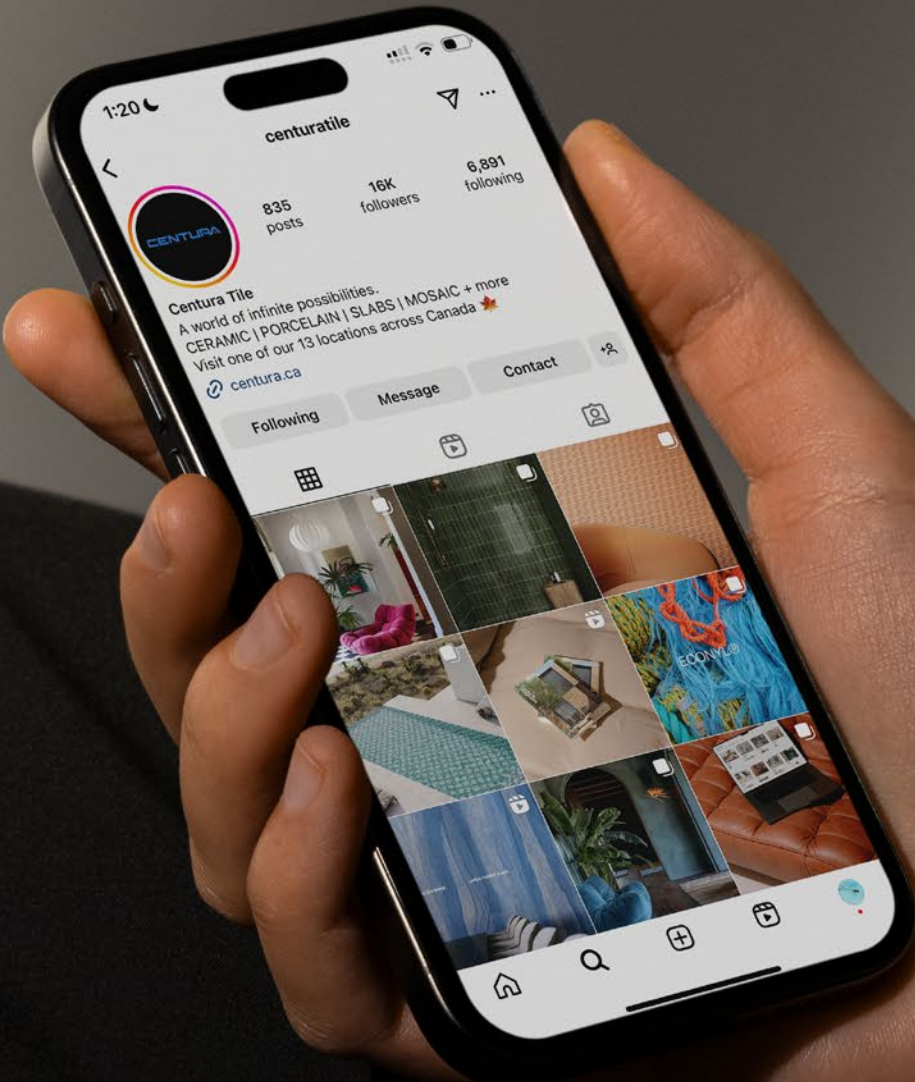
**Printing**

Impression  
Andora Graphics  
andoragraphics.com

Oudh by Mirage: Laos ↓







## Scan to Follow Scannez pour suivre



Looking to fuel your creativity, explore new collections, and engage in dynamic Q&A sessions with architects, designers, and industry thought leaders? Make sure you're following our Instagram account by simply scanning the QR code to immerse yourself in the latest happenings, cutting-edge designs, and thought-provoking conversations in the world of architecture and design. We're here to help you stay inspired, connected, and in-the-know.



Vous désirez stimuler votre créativité, explorer de nouvelles collections et participer à des séances de questions-réponses dynamiques avec des architectes, des designers et des leaders d'opinion du secteur ? Assurez-vous de suivre notre compte Instagram en balayant simplement le code QR pour vous immerger dans les derniers événements, les conceptions de pointe et les conversations qui suscitent la réflexion dans le monde de l'architecture et du design. Nous sommes là pour vous aider à rester inspiré, connecté et informé.






## Our online world of infinite possibilities

Les possibilités infinies de notre monde en ligne.

Remember to keep [centura.ca](https://centura.ca) on your radar for a weekly dose of inspiration! Our website is constantly being updated with our latest collections, ensuring that our product offerings remain fresh and up to date. Whether you're seeking ideas for your next project or simply browsing for inspiration, [centura.ca](https://centura.ca) is your go-to destination.

Dive into our curated selection of magazines and catalogues, regularly updated to showcase the newest trends and designs. Additionally, you'll find all the tools and accessories necessary for your project needs conveniently located on our site.

N'oubliez pas de garder [centura.ca](https://centura.ca) sur votre radar pour une dose hebdomadaire d'inspiration ! Notre site Web est constamment mis à jour avec nos dernières collections, ce qui garantit que nos produits demeurent actualisés. Que vous cherchiez des idées pour votre prochain projet ou que vous soyez simplement en quête d'inspiration, [centura.ca](https://centura.ca) est votre destination par excellence.

Explorez notre sélection de magazines et de catalogues, régulièrement mis à jour pour présenter les nouvelles tendances et les nouveaux designs. En complément, vous trouverez sur notre site tous les outils et accessoires nécessaires à la réalisation de vos projets. 



Explore our curated selection of some of our favourite collections that come in an array of colours, shapes, textures, and sizes, each inspiring a world of infinite possibilities for any space.

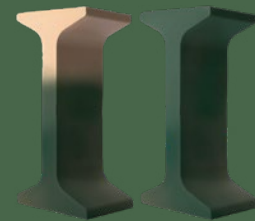
Explorez notre sélection composée de certaines de nos collections préférées qui viennent dans un éventail de couleurs, de formes, de textures et de tailles, chacune inspirant un monde de possibilités infinies pour n'importe quel espace.



#### Impasto by Portobello

Inspired by fluid brushstrokes from artist Kerry Leigh Juhren, the collection transforms spaces with vibrant colours and unique designs.

Le carreau de porcelaine inspiré par la fluidité des coups de pinceau de l'artiste Kerry Leigh Juhren, la collection transforme les espaces avec des couleurs vives aux designs uniques.



#### Icon by WOW

Modular 3D ceramic tiles inspired by concrete, designed for seamless stacking to create innovative latticework screens.

Une céramique 3D modulaires inspirés du béton, conçus pour un assemblage sans joint afin de créer des cloisons en treillis innovants.



#### Porto by Equipe

Inspired by Porto, this collection offers eight colours and two formats, elevating spaces into stylish retreats reflecting the city's charm.

Inspirée de Porto, cette collection offre huit couleurs et deux formats, élevant les espaces en refuges élégants reflétant le charme de la ville.



#### Artigiana by Sartoria

This collection unites colour, geometry, and craftsmanship, emphasizing perfection in craft.

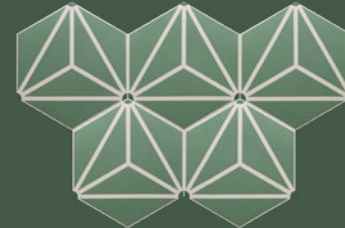
Cette collection réunit la couleur, la géométrie et savoir-faire, mettant l'accent sur la perfection artisanale.



#### Vibes by Terratinta

Redefining ceramic wall tiles with playful shapes and geometric patterns, transforming bricks into elements for modern spaces.

Redéfinir les carreaux muraux en céramique avec des formes ludiques et des motifs géométriques, transformant les briques en éléments pour les espaces modernes.



#### Coimbra by Equipe

Inspired by Coimbra's rich ceramic tradition, this line features unique handmade pieces bridging historical aesthetics with contemporary design.

Inspirée par la riche tradition céramique de Coimbra, cette ligne présente des pièces uniques faites à la main reliant l'esthétique historique au design contemporain.







← Icon by Wow: Custom Painted

# Icon

BY WOW

GRES PORCELAIN

GRÈS PORCELAINA

4"x8"x4"

2"x8"x4"

In the ever-evolving landscape of design and architecture, Wow's ICON tile collection—crafted in partnership with the visionary minds at Summumstudio—emerges as a quintessential fusion of innovation and ecological consciousness. This collection serves as a testament to how modern design can harmoniously blend with sustainable practices.

At the heart of the ICON collection lies a modular system of 3D ceramic tiles, ingeniously inspired by the robust profiles of structural concrete. These tiles are meticulously designed to stack seamlessly upon one another, offering architects and designers an opportunity to construct an inventive brise soleil, or latticework screen. This ingenious system allows for the creation of an array of patterns, transforming façades and partition walls with unparalleled versatility and creativity, accessible both indoors and out.

Available in two distinct versions, IPN Cotto and UPN Cotto, the ICON tiles are designed to invigorate the architectural landscape with dynamic geometric interplays.

Beyond its visual appeal, the ICON collection is engineered to enhance the functional aspects of contemporary spaces. The screen walls crafted using ICON tiles offer more than just privacy; they serve as dynamic links between indoor and outdoor environments, facilitating natural light filtration and improved ventilation while playing a crucial role in regulating the ambient temperature.

ICON stands as an iconic representation of the future of architecture, where beauty and sustainability converge seamlessly. 🌱

Dans un paysage en constante évolution du design et de l'architecture, la collection ICON de Wow, conçue en partenariat avec les esprits visionnaires de Summumstudio, émerge comme une fusion par excellence de l'innovation et de la conscience écologique. Cette collection témoigne de la façon dont le design moderne peut harmonieusement se fondre dans les pratiques durables.

Au cœur de la collection ICON se trouve un système modulaire de carreaux de céramique 3D, ingénieusement inspiré par les formes robustes du béton structurel. Ces carreaux sont soigneusement conçus pour s'empiler harmonieusement les uns sur les autres, offrant aux architectes et aux concepteurs la possibilité de construire un brise-soleil ingénieux, ou une cloison en treillis. Ce système ingénieux permet la création d'un éventail de motifs, transformant façades et cloisons avec une créativité et une polyvalence inégalée, accessibles à l'intérieur et à l'extérieur.

Disponibles en deux versions distinctes, IPN Cotto et UPN Cotto, les tuiles ICON sont conçues pour dynamiser le paysage architectural avec des jeux géométriques dynamiques.

Au-delà de son attrait visuel, la collection ICON est conçue pour améliorer les aspects fonctionnels des espaces contemporains. Les cloisons fabriquées à l'aide de tuiles ICON offrent plus qu'une simple intimité ; ils servent de liens dynamiques entre les environnements intérieurs et extérieurs, facilitant la filtration de la lumière naturelle et améliorant la ventilation tout en jouant un rôle crucial dans la régulation de la température ambiante.

ICON représente de manière emblématique l'avenir de l'architecture, où la beauté et la durabilité convergent de manière transparente. 🌱





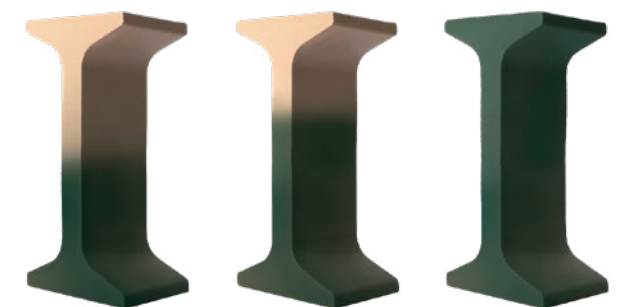
← Icon by Wow: IPN INOUT Cotto & UPN INOUT Cotto  
↓ IPN INOUT: Custom Painted



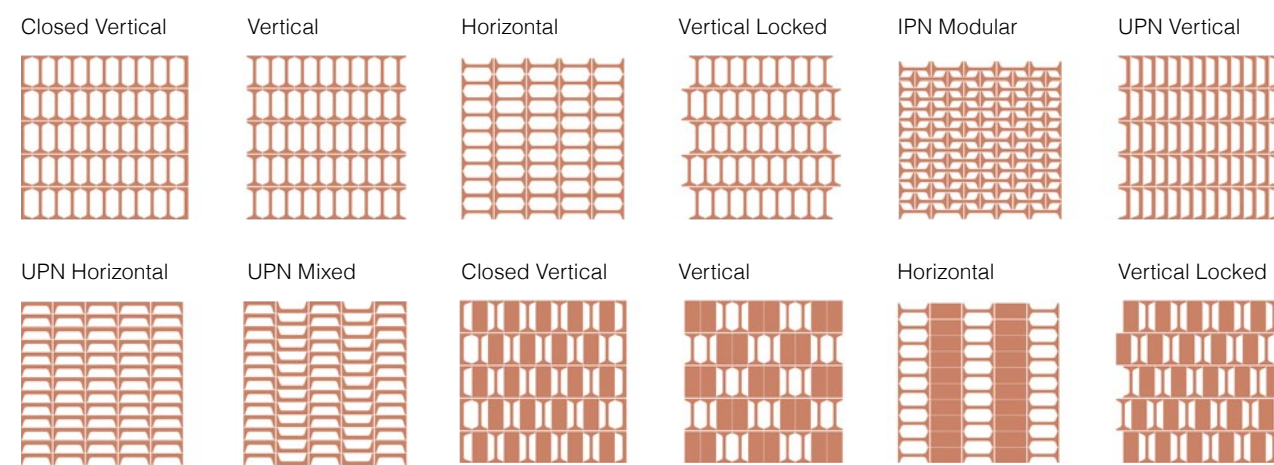
#### CUSTOM FINISHES / FINITIONS PERSONNALISÉES

The extruded porcelain tiles, which are hand-crafted and paintable, offer both heat and chemical resistance. This allows for easy colour customization, with painting being the simplest method.

Les carreaux en terre cuite naturelle sont fabriqués à partir de matériaux résistants à la chaleur et aux produits chimiques, ce qui permet une personnalisation facile des couleurs, la peinture étant la méthode la plus simple.









↓ Icon by Wow: IPN INOUT Cotto & UPN INOUT Cotto







← Nagomi by Mirage: Riku Red Earth

# Nagomi

MIRAGE X HADI TEHERANI

PORCELAIN TILE

CARREAU DE PORCELAINE

12"x12"

Nagomi is a multi-faceted project that comprises a multitude of meanings, sensations and stories, all derived from the visionary mind behind the project: Hadi Teherani.

The German architect and designer has always stood out as a pioneer of eco-compatible architecture, with projects including Germany's first "green" railway station and the "Crane Houses" in Cologne. His holistic vision allows him to combine architecture, interior design and product design, blending them smoothly with one another, and this collection transcends the usual aesthetic standards, bringing on board a broader philosophy of the harmony of natural elements.

The name "Nagomi" derives from the Japanese philosophy, and is a reference to concepts of balance and serenity; these principles are reflected in the design and production process of the collection, and its relationship with space.

However, the value of Nagomi extends well beyond the idea that inspired the collection. To return to the mosaic concept, the collection is composed of tesserae that offer a sensory experience, thanks to textures inspired by Zen culture, an invitation to live life in harmony with reality, and to rediscover the beauty of simplicity. For this reason, Nagomi brings on board the five primary elements of nature, reinterpreting them in five mosaics: Sami, Riku, Miyu, Ami and Kazuky, which symbolise water, wood, fire, metal and earth respectively.

Each of the five shapes has its own distinctive identity, and when combined with the others, offers an array of composition options that strike a perfect balance with the space around them. On the one hand, the simple shapes recall the linear patterns of European architecture, and on the other, the organic elements, further highlighting how craftsmanship expertise can be blended with the precision of today's industrial techniques to shape a new artistic language.

Nagomi est un projet aux multiples facettes qui comprend une multitude de significations, de sensations et d'histoires, toutes dérivées de l'esprit visionnaire derrière le projet : Hadi Teherani.

L'architecte et designer allemand s'est toujours distingué comme un pionnier de l'architecture éco-compatible, avec des projets tels que la première gare « verte » d'Allemagne et les « Crane Houses » à Cologne. Sa vision holistique lui permet de combiner l'architecture, le design intérieur et la conception de produits, en les fondant harmonieusement les unes avec les autres, et cette collection transcende les normes esthétiques habituelles, en intégrant une philosophie plus large de l'harmonie des éléments naturels.

Le nom « Nagomi » dérive de la philosophie japonaise et fait référence aux concepts d'équilibre et de sérénité ; Ces principes se reflètent dans le processus de conception, de production et dans la relation de la collection avec l'espace.

Cependant, la valeur de Nagomi s'étend bien au-delà de l'idée qui a inspiré la collection. Pour revenir au concept de mosaïque, la collection est composée de tesselles qui offrent une expérience sensorielle, grâce à des textures inspirées de la culture zen, une invitation à vivre en harmonie avec le réel, et à redécouvrir la beauté de la simplicité. Pour cette raison, Nagomi intègre les cinq éléments primaires de la nature, en les réinterprétant dans cinq mosaïques : Sami, Riku, Miyu, Ami et Kazuky, qui symbolisent respectivement l'eau, le bois, le feu, le métal et la terre.

Chacune des cinq formes a sa propre identité et, lorsqu'elle est combinée aux autres, offre un éventail d'options de composition qui trouvent un équilibre parfait avec l'espace qui les entoure. D'une part, les formes simples rappellent les motifs linéaires de l'architecture européenne, et d'autre part, les éléments organiques, soulignant davantage comment le savoir-faire artisanal peut être mélangé à la précision des techniques industrielles d'aujourd'hui pour façonner un nouveau langage artistique.





← Nagomi by Mirage: Miyu Dove



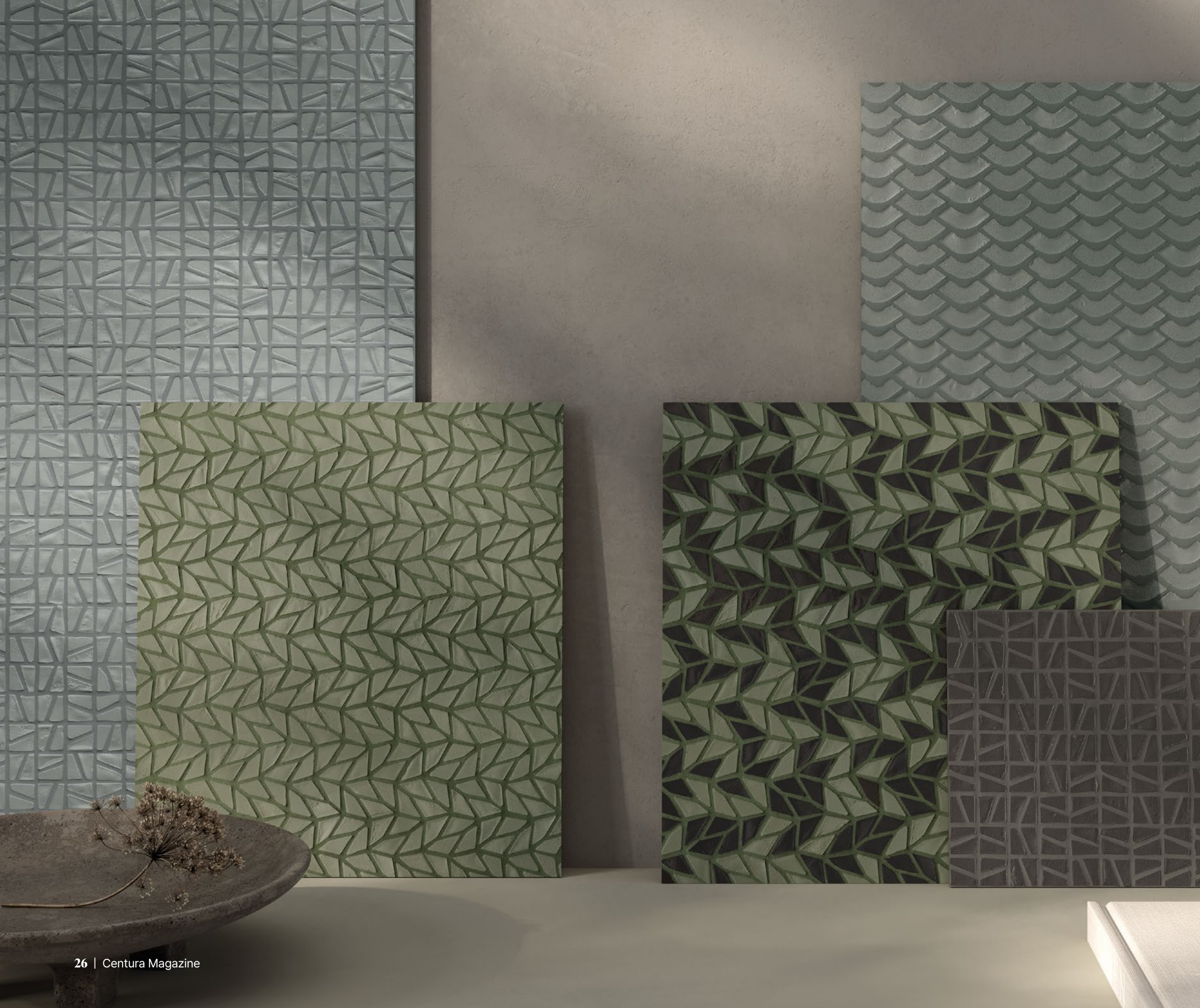
Another aspect that brings added value to the collection is the production process and the material selected. Nagomi is composed of a ceramic body blended with recycled powdered glass obtained from discarded TV screens and PC monitors. In addition, the Nagomi tesserae are created using the casting technique, which combines an industrial procedure with human intervention.

As Tehrani explains, “no two panels will ever be the same, because random irregularities exist everywhere, and this is what makes Nagomi so fascinating. When observed from a distance, this new product will have the appearance of a pixel, but as the observer moves closer, small pixelated shapes will become visible, the small details of which form the bigger picture.”

Un autre aspect qui apporte une valeur ajoutée à la collection est le processus de production et le matériau sélectionné. Nagomi est composé d'un corps en céramique enrichi de verre en poudre recyclé obtenu à partir d'écrans de télévision et de moniteurs de PC désaffectés. De plus, les tesselles de Nagomi sont créées à l'aide de la technique de moulage, qui combine un procédé industriel et une intervention humaine.

Comme l'explique Tehrani, « il n'y aura jamais deux panneaux identiques, car des irrégularités aléatoires existent partout, et c'est ce qui rend Nagomi si fascinant. Lorsqu'il est observé de loin, ce nouveau produit aura l'apparence d'un pixel, mais à mesure que l'observateur se rapproche, de petites formes pixelisées deviendront visibles, dont les détails forment l'image plus grande. »

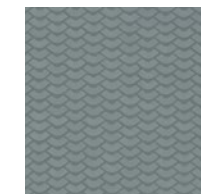




Miyu Mix



Riku Mix



Miyu Dove



Sabi Dove



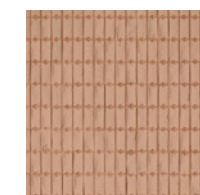
Kazuki Greenish



Kazuki Mix



Riku Pale



Ami Pale



Riku Red Earth

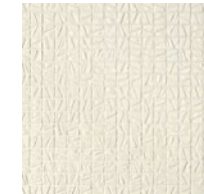


Sabi Red Earth



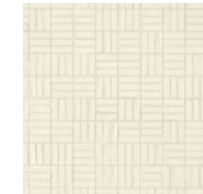


**Sabi**



Crayon

**Riku**



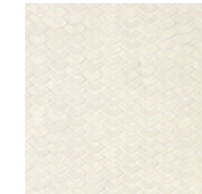
Crayon

**Ami**



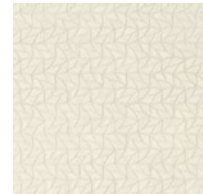
Crayon

**Miyu**



Crayon

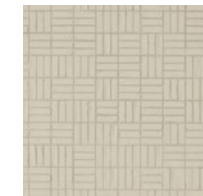
**Kazuki**



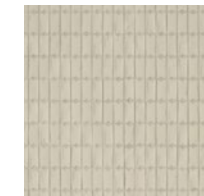
Crayon



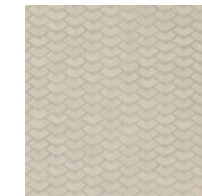
Sand



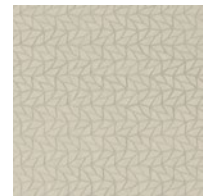
Sand



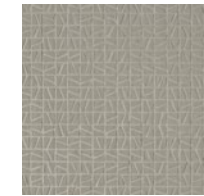
Sand



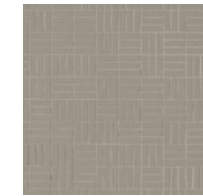
Sand



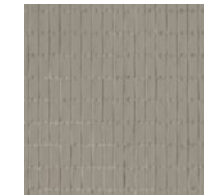
Sand



Fog



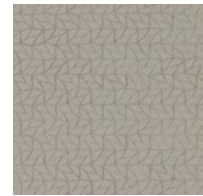
Fog



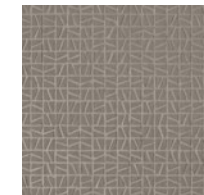
Fog



Fog



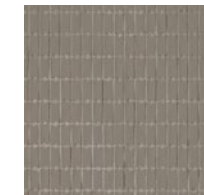
Fog



Soot



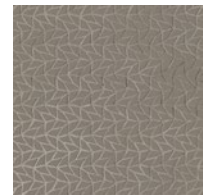
Soot



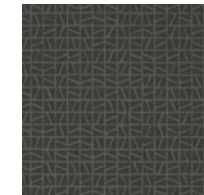
Soot



Soot



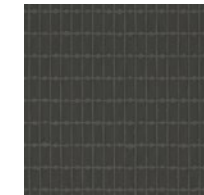
Soot



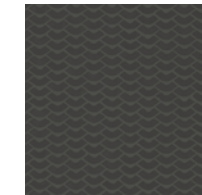
Basalt



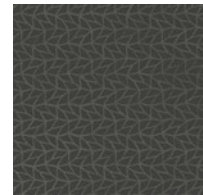
Basalt



Basalt



Basalt



Basalt





← Marmi Imperiali by Tagina: Domus Aurea

# Marmi Imperiali

BY TAGINA

PORCELAIN TILE

CARREAU DE PORCELAINE

12"x12"

12"x24"

24"x48"


24"x24"

36"x36"

The new Tagina collection, inspired by the eternal charm of "Roma, caput mundi" (capital of the world), showcases the beauty of precious marbles from the farthest provinces of the Roman Empire. The Marmi Imperiali project features six base colors that reflect the diverse palette of natural marble and offers an extensive range of sizes, facilitating seamless indoor-outdoor continuity.

Blending historicity with innovation, this collection serves as an icon of style and elegance. Designed for contemporary residential and commercial spaces, Marmi Imperiali delivers exclusive and timeless designs that enhance any environment, making it a quintessential choice for discerning interior aesthetics.

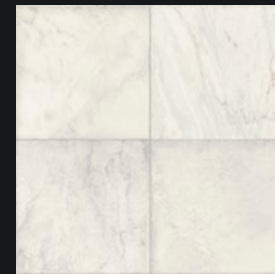
La nouvelle collection Tagina, inspirée par le charme éternel de « Roma, caput mundi » (capitale du monde), met en valeur la beauté des marbres précieux des provinces les plus reculées de l'Empire Romain. Le projet Marmi Imperiali offre six couleurs de base qui reflètent la palette diversifiée du marbre naturel et offre une large gamme de tailles, facilitant une continuité homogène entre l'intérieur et l'extérieur.

Mêlant historicité et innovation, cette collection est une icône de style et d'élégance. Conçu pour les espaces résidentiels et commerciaux contemporains, Marmi Imperiali offre des designs exclusifs et intemporels qui mettent en valeur n'importe quel environnement, ce qui en fait un choix par excellence pour une esthétique intérieure exigeante. 





← Marmi Imperiali by Tagina: Fulvia



Aurelia



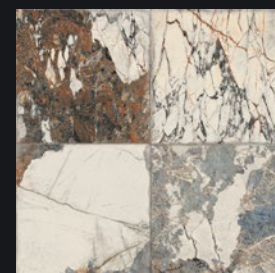
Domitia



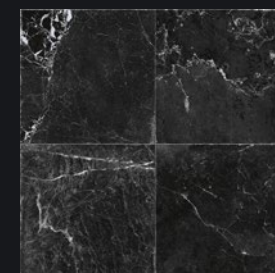
Fulvia



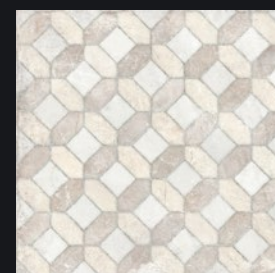
Octavia



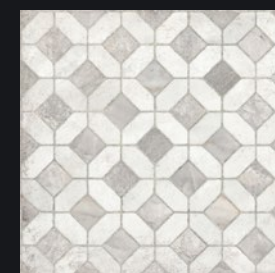
Domus Aurea



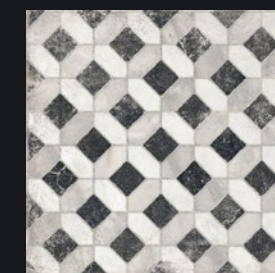
Zenobia



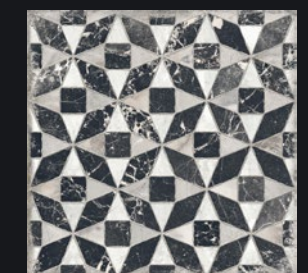
Decoro Petra



Decoro Valentia



Decoro Danum



Decoro Rhombus



# Antique Aurea

BY LA FENICE

PORCELAIN TILE

CARREAU DE PORCELAINE

12"x12"

12"x24"

24"x48"


24"x24"

36"x36"

The Aurea Antica collection celebrates the timeless beauty and rich history of marble, featuring five shades that reflect the essence of traditional stone. Inspired by classical Roman elegance, Aurea Antica reinterprets historical designs with a modern vision, combining exclusive marble textures with signs of time to create surfaces that embody matured refinement and historical heritage.

What distinguishes Aurea Antica is its authenticity and the vibrant chromatic richness of its veining. Each tile showcases unique characteristics due to the natural stone's inherent variations, ensuring no two pieces are alike. The collection also includes exceptional polychrome mosaics and inlays, offering unique installations for carpets, niches, and ornamental backdrops.

La collection Aurea Antica célèbre la beauté intemporelle et la riche histoire du marbre, avec cinq teintes qui reflètent l'essence de la pierre traditionnelle. Inspirée par l'élégance romaine classique, Aurea Antica réinterprète les designs historiques avec une vision moderne, en combinant des textures de marbre exclusives avec des signes du temps pour créer des surfaces qui incarnent le raffinement vieilli et l'héritage historique.

Ce qui distingue Aurea Antica, c'est son authenticité et la richesse chromatique vibrante de ses veines. Chaque tuile présente des caractéristiques uniques en raison des variations inhérentes à la pierre naturelle, ce qui garantit qu'il n'y a pas deux pièces identiques. La collection comprend également des mosaïques et des incrustations polychromes exceptionnelles, offrant des installations uniques pour les tapis, les niches et les fonds décoratifs. 



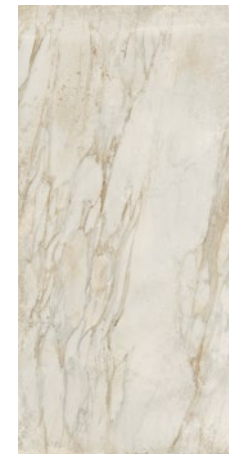




← Antique Aurea by La Fenice: White Navona & Black Trastevere



White Navona



Gold Venice



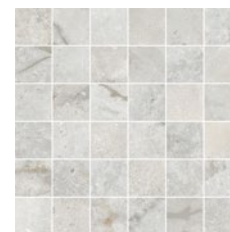
Spanish Grey



Greige of Trevi



Black Trastevere



Mosaic  
Available in all colours



Hexagon  
Available in all colours



Cross & Star  
Available in all colours



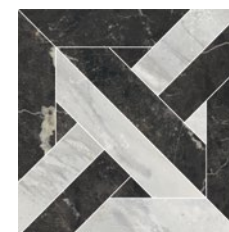
Edge  
Available in all colours



White Navona &  
Spanish Grey Weave



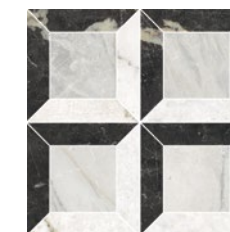
Pinwheel  
Available in all colours



White Navona & Black  
Trastevere Weave



1 Module Paintings  
White Navona & Black  
Trastevere & Spanish  
Grey



4 Module Paintings  
White Navona & Black  
Trastevere & Spanish  
Grey



Two-tone Trapeze  
Spanish Grey &  
Trastevere Black  
Grey





← Vibes by Terratinta: Azzurro Punch

# Vibes

BY TERRATINTA

CERAMIC WALL TILE


TUILE DE CÉRAMIQUE MURALE

2"x10"

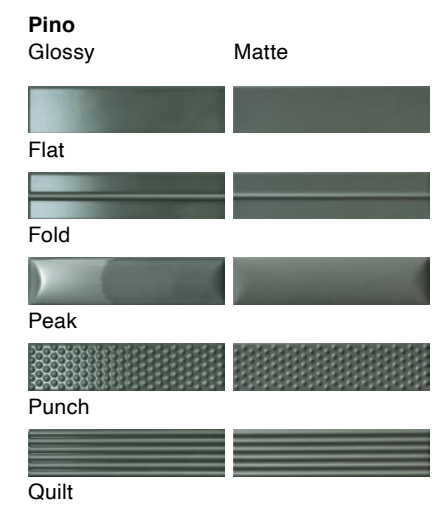
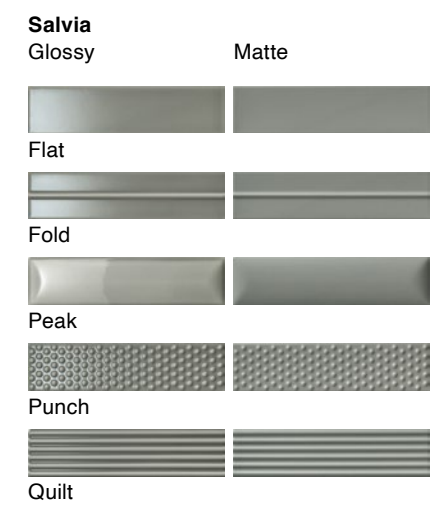
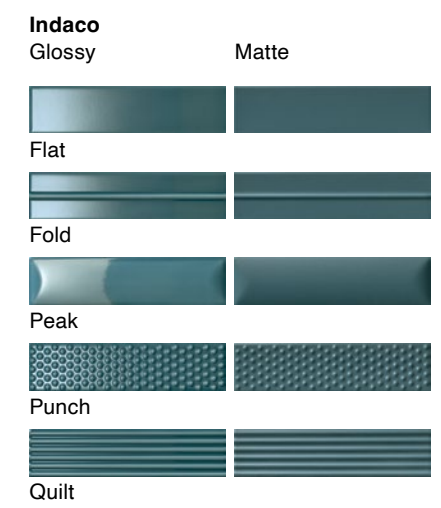
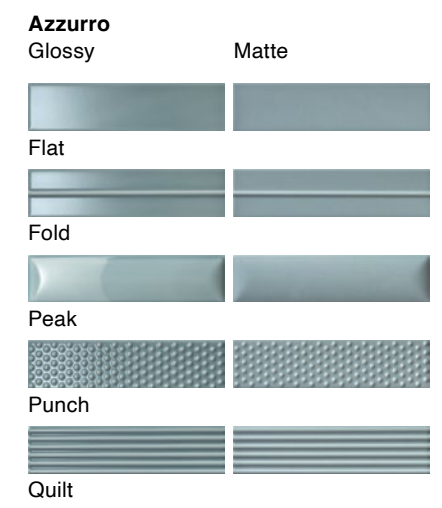
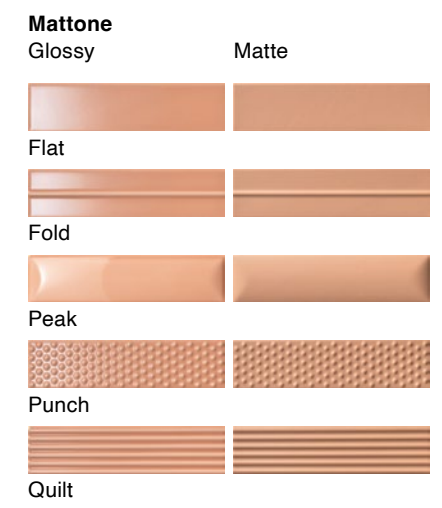
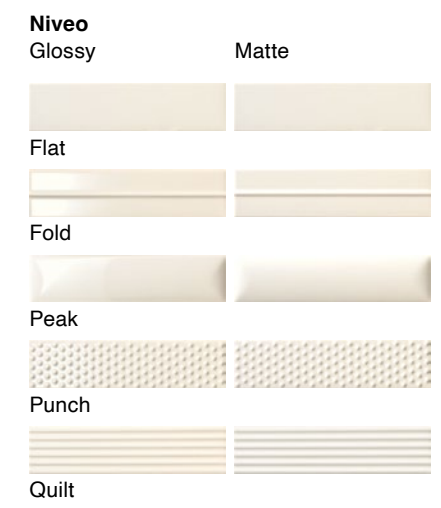
Vibes by Terratinta is a new ceramic wall tile collection that redefines the role of the humble brick in modern design. Stepping beyond traditional boundaries, Vibes captures the dynamic essence of bricks with playful shapes and geometric patterns, transforming them into captivating display elements. Seamlessly integrating into both residential and public spaces, these tiles arrange like a grand architectural puzzle, forming contemporary frescoes that explore spatiality and modularity.

Vibes elevates bricks from mere building materials to key components in a fresh narrative of design, where form, function, and artistic expression converge.

Vibes by Terratinta est une nouvelle collection de carreaux muraux en céramique qui redéfinit le rôle de la modeste brique dans le design moderne. Allant au-delà des frontières traditionnelles, Vibes capture l'essence dynamique des briques avec des formes ludiques et des motifs géométriques, les transformant en éléments décoratifs captivants. S'intégrant parfaitement dans les espaces résidentiels et publics, ces carreaux s'agencent comme un grand puzzle architectural, formant des fresques contemporaines qui explorent la spatialité et la modularité.

Vibes élève les briques du statut de simples matériaux de construction à celui d'éléments clés dans un nouveau récit du design, où la forme, la fonction et l'expression artistique convergent. 





↑ Vibes by Terratinta: Niveo Flat, Fold, Peak, Punch & Quilt  
Azzurro Flat, Fold, Peak, Punch & Quilt  
Pino Peak, Salvia Punch & Indaco Fold





← Vibes by Terratinta: Pino Flat & Punch  
↓ Indaco Quilt





See your Shower  
in a Whole New

*Light*

Mettez votre  
douche en

*Lumière*

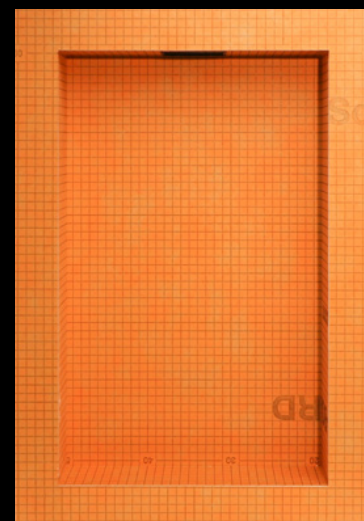


Shower niche with  
LIPROTEC LED lighting  
**KERDI-BOARD-SNLT**

A prefabricated shower niche with integrated LED lighting that is 100% watertight and code compliant. Now, that's a bright idea!

Niche de douche avec  
éclairage à DEL LIPROTEC  
**KERDI-BOARD-SNLT**

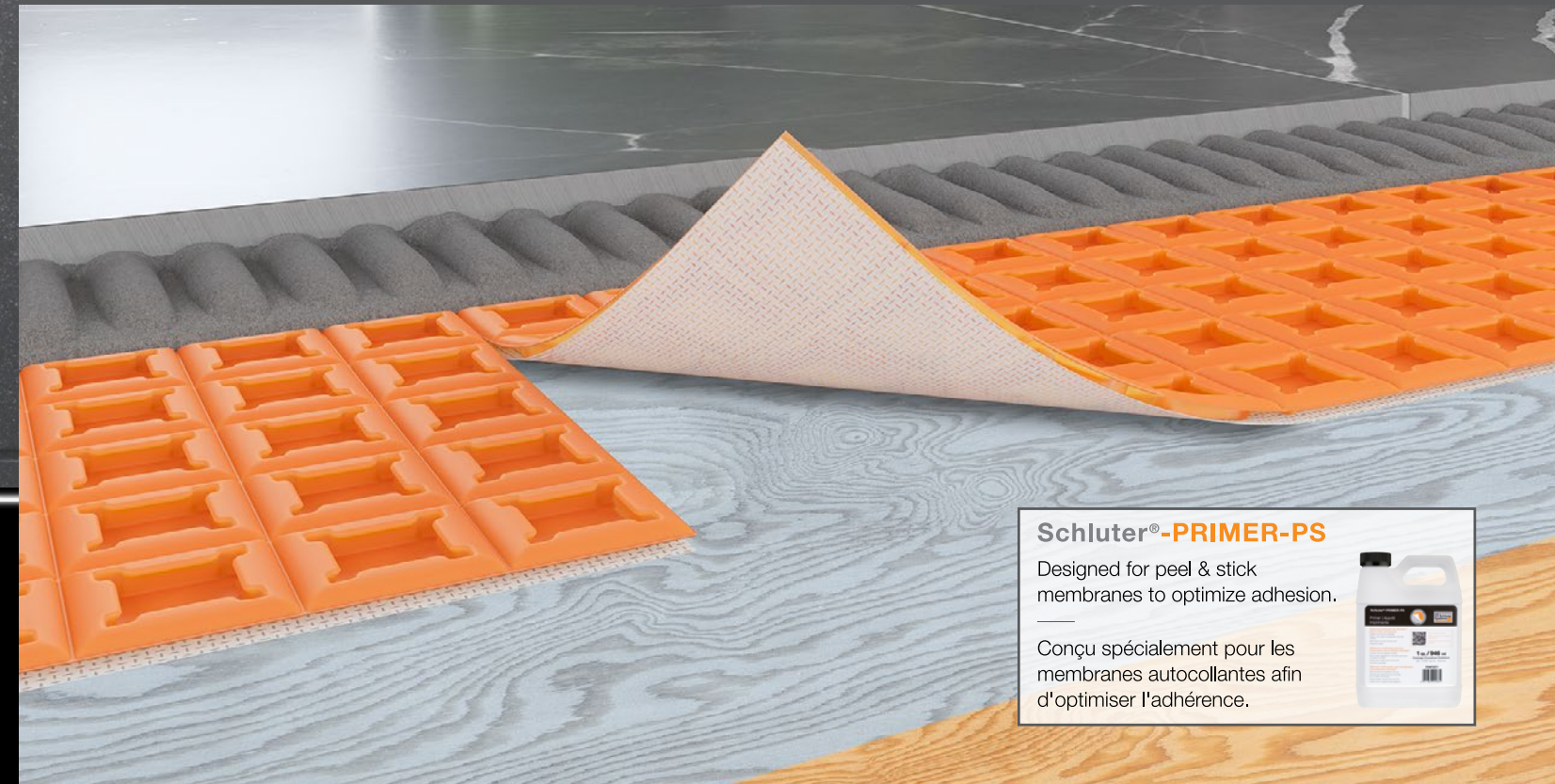
Une niche de douche préfabriquée avec éclairage à DEL intégré, 100 % étanche et conforme au code. Voilà une idée brillante!



**PEEL.  
STICK.  
GO.**

**NEW! DITRA-PS**  
Faster, Easier Tile Floors

All the benefits of our original DITRA uncoupling membrane, now with a peel & stick self-adhesive backing to get the job done faster.



**Schluter®-PRIMER-PS**

Designed for peel & stick membranes to optimize adhesion.

Conçu spécialement pour les membranes autocollantes afin d'optimiser l'adhérence.



**PELEZ.  
COLLEZ.  
PARTEZ.**

**NOUVEAU! DITRA-PS**  
Pour une installation rapide et facile

Tous les avantages de notre membrane de désolidarisation DITRA originale, maintenant avec un endos autocollant pour accélérer le travail.







← Impasto by Portobello: Denim

# Impasto

BY PORTOBELLO

CERAMIC WALL TILE

TUILE DE CÉRAMIQUE MURALE

3"x7.5"

Discover artistic innovation with our Impasto Collection, inspired by the fluid brushstrokes and art from Kerry Leigh Juhren. This collection invites you to transform your space into a canvas reflecting your unique personality, as pieces come alive with three-dimensional drops and a vibrant palette of 16 colours, ranging from shades of sky to hues of sunset.

The Impasto Collection allows for endless combinations, encouraging you to embrace your inner artist and celebrate individuality within your home. With its seamless blend of abstract art and contemporary living, your space can become a masterpiece that tells your story.

Découvrez l'innovation artistique avec notre collection Impasto, inspirée par des coups de pinceau fluides et des artistes emblématiques comme Pollock et Kusama. Cette collection vous invite à transformer votre espace en une toile reflétant votre personnalité unique, alors que les pièces prennent vie avec des gouttes tridimensionnelles et une palette vibrante de 16 couleurs, allant des nuances du ciel aux teintes du coucher de soleil.

La collection Impasto permet des combinaisons infinies, vous encourageant à embrasser l'artiste qui sommeille en vous et à célébrer l'individualité dans votre maison. Avec son mélange harmonieux d'art abstrait et de vie contemporaine, votre espace peut devenir un chef-d'œuvre qui raconte votre histoire. 🏡





← Impasto by Portobello: Cashew, Nutmeg, Wheat & Sunset  
↓ Prussian, Denim, Azure, Clearwater & Elves







← Prussian, Ultramarine, Cobalt, Clearwater, Elves & Linen







← Village by Equipe: Tuscan Gold & White

# Village

BY EQUIPE

CERAMIC WALL TILE

TUILE DE CÉRAMIQUE MURALE

5"x5"

2.5"x5"

2.5"x8"

Equipe unveils the Village collection, capturing the essence of contemporary metro tiles and the New York underground vibe. Designed to blend functionality with style, this collection presents three versatile formats—two rectangular (2.5" x 5" and 2.5" x 8") and one square (8" x 8")—ideal for creating spaces with traditional charm and a timeless finish.

Offering a palette of 15 colours, from soft pastels to vibrant hues, the Village collection provides designers with the tools to craft interiors reflecting both subtlety and boldness. Equipe Cerámicas remains committed to quality, delivering products that combine practicality with high-level design, perfect for creating enduring, personality-rich environments.

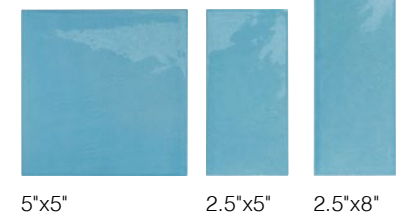
Equipe dévoile la collection Village, capturant l'essence des carreaux métro contemporains et de l'ambiance souterraine new-yorkaise. Conçue pour allier fonctionnalité et style, cette collection présente trois formats polyvalents - deux rectangulaires (2.5" x 5" and 2.5" x 8") et un carré (8 x 8") - parfaits pour créer des espaces au charme traditionnel et au fini intemporel.

Offrant une palette de 15 couleurs, des pastels doux aux teintes vibrantes, la collection Village offre aux designers les outils nécessaires pour créer des intérieurs reflétant à la fois la subtilité et l'audace. Equipe Cerámicas reste engagée envers la qualité, en fournissant des produits qui allient praticité et design de haut niveau, parfaits pour créer des environnements durables et riches en personnalité. 🏡





Available Sizes



5"x5"    2.5"x5"    2.5"x8"

↑ Village by Equipe: Aubergine  
→ Azure Blue



↓ Teal  
→ Esmerald Green



White



Mushroom



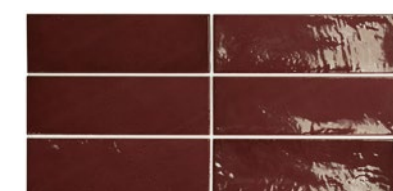
Silver Mist



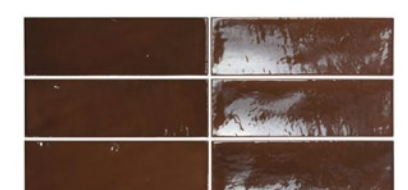
Rose Gold



Volcanic Red



Aubergine



Walnut Brown



Tuscany Gold



Mint



Cloud



Esmerald Green



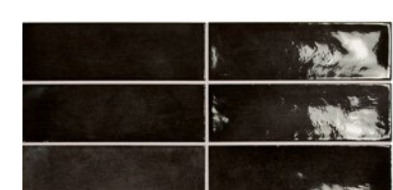
Teal



Azure Blue



Royal Blue



Black



Oudh by Mirage: Copahu →

# Oudh

BY MIRAGE

PORCELAIN TILE

CARREAU DE PORCELAINE

8"x48"

12"x48"

10"x60"

12"x96"

48"x48"

The term OUDH refers to Agarwood and the oil derived from it, a legendary and precious material known for its captivating fragrance across various cultures since ancient times. The OUDH collection features a delicate, classically elegant pattern characterized by balanced contrasts and knots, offering soft, timeless textures and natural colours. Available in seven colours ranging from cream to olive, as well as classic wood shades, OUDH comes in multiple sizes, including classic dimensions of 8 x 48 inches and larger options like 12 x 48 inches and 10 x 60 inches. Additionally, the collection includes a range suitable for outdoor use, available in thicknesses of 9mm and 20mm.

Le terme OUDH fait référence au bois d'agar et à l'huile qui en est dérivée, un matériau mythique et précieux connu pour son odeur captivante à travers diverses cultures depuis l'Antiquité. La collection OUDH propose un motif délicat d'une élégance classique, caractérisé par des contrastes et des nœuds équilibrés, offrant des textures douces, intemporelles, ainsi que des teintes naturelles. Offerte en sept couleurs allant du crème à l'olive, ainsi que des nuances de bois classiques, OUDH est disponible en plusieurs tailles, y compris dans des dimensions classiques de 8 x 48 pouces et des options plus grandes comme 12 x 48 pouces et 10 x 60 pouces. De plus, la collection comprend une gamme adaptée à une utilisation en extérieur, disponible dans des épaisseurs de 9 mm et 20 mm. 🌿







↓ Oudh by Mirage: Jinkoh

→  
Oudh is available in 7 natural colours, ranging from cream to olive, passing through the more classic shades of wood. Also available are 2 decors. Florio, featured here, comes in 3 colours (Copahu, Jinjoh and Pino) and Ubud which comes in all 7 colours.

Oudh est offerte en 7 couleurs naturelles, allant du crème à l'olive, en passant par les nuances plus classiques du bois. 2 décors sont également disponibles. Florio, présenté ici, est disponible en 3 couleurs (Copahu, Jinjoh et Pino) et Ubud qui existe en 7 couleurs.



↓ Oudh by Mirage: Jinkoh





↑ Oudh by Mirage: Laos



Copahu



Elem



Jinkoh



Pino



Laos



Cedro



Lodano



Florio Decor  
Available in 3 colours



Ubud Decor  
Available in all 7 colours



↑ Oudh by Mirage: Elem





# Touch Stone

- BY COEM
- PORCELAIN TILE
- CARREAU DE PORCELAINE
- 12"x24"
- 24"x48"
- 24"x24"
- 8"x20" Chevron

In today's world, where sustainability and aesthetic appeal intersect, Coem emerges as an innovator in surface design. Drawing inspiration from the beauty of natural stone, Coem offers a range of ceramic surfaces that prioritize environmental responsibility while enhancing our living spaces.

A highlight of Coem's newest collections is Touch Stone, featuring a captivating marble effect reminiscent of Travertine. This series showcases elegant veining, shading, and tone-on-tone colour variations. Touch Stone is available in two graphic variations—the reverse cut and “vein”—catering to diverse design preferences while maintaining a sense of luxurious simplicity.


Coem's Wide Gres expands the possibilities of porcelain stoneware with large slabs in sizes ranging from 48x48 inches to 48"x110" inches (120x120 cm to 120x280 cm) and a slim 0.24 inch thickness (6 mm). This allows architects and designers to create expansive designs that flow seamlessly between indoor and outdoor spaces.

As Coem pioneers sustainable surface design, it upholds a commitment to marrying artistry with responsibility, aiming to create a healthier and more conscious future while beautifully reflecting the world around us.

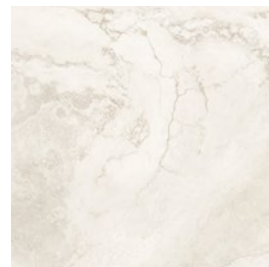
Dans le monde actuel, où la durabilité et l'attrait esthétique se croisent, Coem s'impose comme un innovateur dans le domaine de la conception de surfaces. S'inspirant de la beauté de la pierre naturelle, Coem propose une gamme de surfaces céramiques qui privilégient la responsabilité environnementale tout en mettant en valeur nos espaces de vie.

L'un des points forts des nouvelles collections de Coem est Touch Stone, qui présente un effet marbré captivant qui rappelle le travertin. Cette série met en valeur d'élégants veinages, ombres et variations de couleurs ton sur ton. Touch Stone est disponible en deux variantes graphiques - la coupe inversée et la « veine » - répondant à diverses préférences de design tout en conservant un sentiment de simplicité luxueuse.

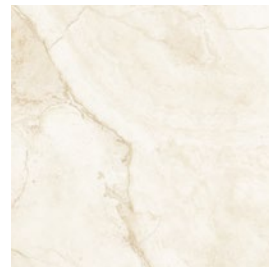
Le Wide Gres de Coem élargit les possibilités du grès cérame avec de grandes dalles dans des formats allant de 48 x 48 pouces à 48 x 110 pouces (120 x 120 cm à 120 x 280 cm) et une épaisseur fine de 0,24 pouce (6 mm). Cela permet aux architectes et aux designers de créer des designs expansifs qui s'intègrent de manière transparente entre les espaces intérieurs et extérieurs.

En tant que pionnier de la conception de surfaces durables, Coem s'engage à marier l'art et la responsabilité, dans le but de créer un avenir plus sain et plus conscient tout en reflétant magnifiquement le monde qui nous entoure. 

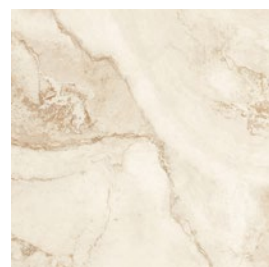




Grey



White



Gold

↑ Touch Stone by Coem: Grey



↓ Touch Stone by Coem: Lisca Grey





← Porto by Equipe: Warm Siena Star & Cross

# Porto

BY EQUIPE

CERAMIC WALL TILE

TUILE DE CÉRAMIQUE MURALE

5"x5" STAR

6.5"x6.5" CROSS

Introducing a captivating and sophisticated collection inspired by the enchanting city of Porto, perfect for those seeking a distinctive style in their interiors. This exquisite line immerses you in serene, relaxing environments while also evoking bold and sophisticated atmospheres.

Available in eight stunning colours and two versatile formats that work together, this collection is designed to elevate any space into a stylish retreat that reflects the charm and elegance of Porto. Each piece tells a story, allowing homeowners and designers alike to create inviting atmospheres that seamlessly blend tradition with innovation. Explore the endless design possibilities and transform your interiors into personalized havens of sophistication and style.

Introduction d'une collection captivante et sophistiquée inspirée de la charmante ville de Porto, parfaite pour ceux qui recherchent un style distinctif dans leurs intérieurs. Cette gamme raffinée vous plonge dans des environnements sereins et relaxants tout en évoquant des atmosphères audacieuses et sophistiquées.

Offerte en huit couleurs étonnantes et deux formats polyvalents qui se complètent harmonieusement, cette collection est conçue pour transformer n'importe quel espace en un refuge élégant qui reflète le charme et l'élégance de Porto. Chaque pièce raconte une histoire, permettant aux propriétaires et aux designers de créer des atmosphères accueillantes qui allient harmonieusement tradition et innovation. Explorez les possibilités infinies de design et transformez vos intérieurs en havres de sophistication et de style personnalisés. 🏡





← Porto by Equipe: Azure Star & Cross



White Cross



White Star



Oxford Gray Cross



Oxford Gray Star



Taupe Cross



Taupe Star



Warm Siena Cross



Warm Siena Star



Jade Cross



Jade Star



Pickle Green Cross



Pickle Green Star



Azure Cross



Azure Star

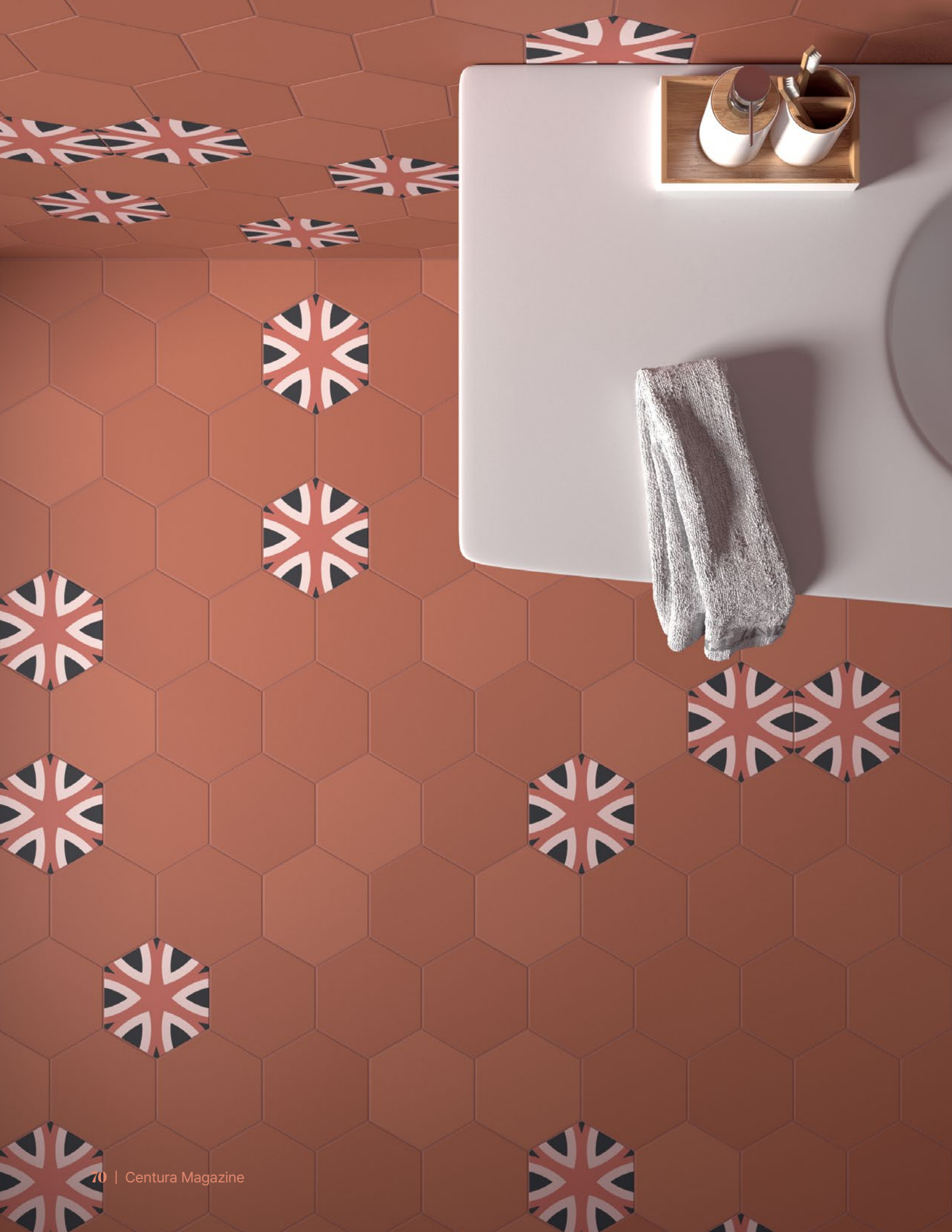


Black Cross



Black Star





← Coimbra by Equipe: Warm Siena & Dolce

# Coimbra

BY EQUIPE

CERAMIC WALL TILE


TUILE DE CÉRAMIQUE MURALE

7" x 8"

Coimbra, with its rich ceramic tradition deeply embedded in its architecture and surroundings, offers a sense of timelessness that transports you to a different era. The city's vibrant colours and intricate decorations have inspired Coimbra, a collection of unique handmade ceramic pieces. By updating these traditional motifs with clean, soft finishes and pure tones, this collection beautifully bridges the gap between historical aesthetics and contemporary design.

Available in 8 solid colours and 6 distinctive patterns, each piece measures 7" x 8", making them perfect for a variety of applications, from accent walls to decorative installations.

Coimbra, avec sa riche tradition céramique profondément ancrée dans son architecture et son environnement, offre un sentiment d'intemporalité qui vous transporte dans une autre époque. Les couleurs vives et les décorations élaborées de la ville ont inspiré Coimbra, une collection de pièces uniques en céramique faites à la main. En réinterprétant ces motifs traditionnels avec des finitions nettes et douces et des tons purs, cette collection comble magnifiquement le fossé entre l'esthétique historique et le design contemporain.

Disponible en 8 couleurs unies et 6 motifs distinctifs, chaque pièce mesure 7 pouces x 8 pouces, ce qui les rend parfaites pour une variété d'applications, des murs d'accent aux installations décoratives. 





← Coimbra by Equipe: Taupe & Aveiro



White



Oxford Gray



Taupe



Black



Jade



Pickle Green



Azure



Warm Siena



Alpha



Aveiro



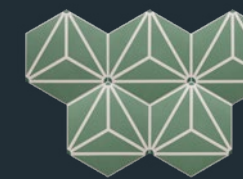
Bella Blue



Dolce



Eterna



Solar



Neeko by Azui: Grey Decor & Black →

# Neeko

BY AZUI

PORCELAIN TILE

CARREAU DE PORCELAINE


24"x48"

48"x48"

Inspired by the majestic beauty of Negresco stone, the Neeko collection brilliantly merges traditional craftsmanship with modern design and advanced technology from Artech. This thoughtful combination results in a distinctive series of pieces that showcase the unique texture of the stone, with its intricate veins serving as a unifying element that enhances the harmony and elegance of any space.

Complementing the collection is Neeko Decor, an embossed pattern inspired by the meticulous artistry of stonework. This decorative touch adds a personal and refined aspect, further accentuating Neeko's unique charm. Together, the Neeko collection captures the essence of classic beauty while embracing contemporary design, making it an ideal choice for elevating both residential and commercial interiors with sophistication and character.

Inspirée par la beauté majestueuse de la pierre Negresco, la collection Neeko fusionne avec brio l'artisanat traditionnel avec le design moderne et la technologie de pointe d'Artech. Cette combinaison réfléchie se traduit par une série distinctive de pièces qui mettent en valeur la texture unique de la pierre, avec ses veines complexes servant d'élément unificateur qui rehausse l'harmonie et l'élégance de n'importe quel espace.

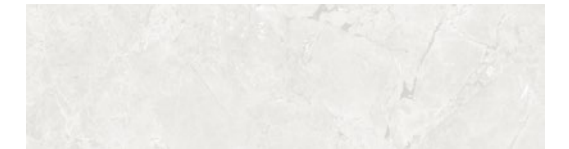
La collection est complétée par Neeko Dec, un motif en relief inspiré de l'art méticuleux de la pierre. Cette touche décorative ajoute un aspect personnel et raffiné, sublimant le caractère unique de Neeko. Ainsi, la collection Neeko capture l'essence de la beauté classique tout en adoptant un design contemporain, ce qui en fait un choix idéal pour rehausser les intérieurs résidentiels et commerciaux avec sophistication et caractère. 







← Neeko by Azui: Black



White



White Decor



Grey



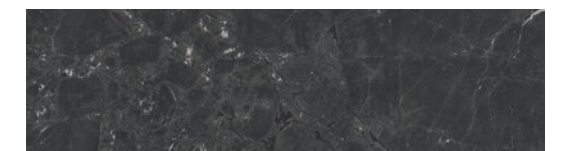
Grey Decor



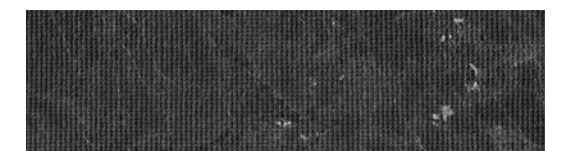
Taupe



Taupe Decor



Black



Black Decor



Reverso 24x24, 12x24 and 3x12 Grigio matte →

# Toronto's Hilton Hotel

## Hôtel Hilton de Toronto

DESIGN BY DesignAgency

PHOTOGRAPHY BY ALEX LUKEY

RÉINVENTÉ PAR DesignAgency

Located in the heart of downtown Toronto, Hilton Toronto offers a home away from home with unparalleled convenience and ease for both leisure and business travelers. Hilton Toronto's newest culinary gem, Frenchy Bar et Brasserie, located on the newly reimagined main lobby level, offers an elevated yet approachable dining experience, where relaxed sophistication meets culinary excellence for easy indulgence.

DesignAgency – an international design studio with an established worldwide reputation for its ability to create exceptional hospitality-led environments – was tapped to lead the transformation of Hilton Toronto's lobby as a hub for meeting and celebrating, and as a jumping off point from which to discover the city. Frenchy serves as the lobby's buzzy epicentre. It is complemented by a new lounge, an improved check-in experience, and a boutique marketplace. The overall effect conveys a sophisticated sense of warm welcome, and signals the hotel's next chapter as an oasis in the heart of downtown's abundant cultural offering.

Situé au cœur du centre-ville de Toronto, l'hôtel Hilton offre une maison loin de chez soi avec une commodité et une facilité inégalée pour les voyageurs de loisirs ou d'affaires.

La nouvelle perle culinaire du Hilton Toronto, Le Frenchy Bar et Brasserie, situé au niveau du hall principal fraîchement métamorphosé, offre une expérience gastronomique, mais accessible, où la sophistication décontractée rencontre l'excellence culinaire pour le plaisir de vos papilles.

Design Agency - un studio international de design d'intérieur reconnu mondialement pour sa capacité à créer des environnements exceptionnels axés sur l'hospitalité – a été choisi pour mener la transformation du hall du Hilton Toronto en un lieu de rencontre et de célébration, et comme point de départ pour découvrir la ville. Le Frenchy fait office d'épicentre dynamique du hall. Il est complété par un salon, une expérience d'accueil repensée et d'une boutique-concept. L'effet général transmet un sentiment d'accueil sophistiqué et chaleureux, marquant le prochain chapitre de l'hôtel sur le modèle d'une oasis au cœur de l'offre culturelle abondante du centre-ville.





The project began with strategic upgrades to the lobby's structure. DesignAgency's team lightened and illuminated the building's rigid precast concrete walls and ceiling to soften the ambiance. They also removed a bulky central staircase, opening sightlines for an airier feeling and improving the flow between entrances and amenities. New counter seating at entrances to the PATH invites passersby to linger. In the check-in area, a series of smaller desks replaced the traditional single long counter, allowing for attentive one-to-one service and better spacing when groups arrive.

Frenchy's elegant oval-shaped bar is bustling from morning tonight, shifting seamlessly from coffee to cocktails. Lounge and dining areas feature deep banquettes and armchairs, providing a range of seating options that encourage guests to take their time and enjoy Frenchy's upbeat ambiance. An eye-catching mural and botanical light fixtures offer memorable visual feasts. Lined with lacquered cabinets showcasing Frenchy's wine library, the private dining room offers an opulent setting for meetings, tastings, and special occasions. Frenchy's saturated palette of deep red, modern floral upholstery, warm woods, and polished stones balances decadence and refinement. Overall, the transformed Hilton Toronto ground floor experience uplifts with renewed sophistication. 🍷

Le projet a commencé par des améliorations stratégiques de la structure du hall. L'équipe de DesignAgency a allégé et illuminé les murs et le plafond rigides en béton préfabriqué du bâtiment pour adoucir l'ambiance. Ils ont également enlevé un escalier central encombrant, ouvrant des lignes de visibilité pour une sensation plus aérée et améliorant le flux entre les entrées et les commodités. De nouveaux comptoirs avec places assises ont été aménagés aux entrées du PATH, invitant les passants à s'attarder. Dans la zone d'accueil, une série de bureaux plus petits a remplacé le long comptoir traditionnel, permettant un service personnalisé et attentif, tout en optimisant l'espace lors de l'arrivée des groupes.

L'élégant bar de forme ovale du Frenchy s'anime dès le matin jusqu'en soirée, passant en douceur du café aux cocktails. Les salons et les salles à manger disposent de banquettes profondes et de fauteuils confortables, offrant une variété d'options de sièges qui invitent les clients à prendre leur temps et à profiter de l'ambiance dynamique du Frenchy. Une fresque murale saisissante et des luminaires botaniques ajoutent une touche visuelle mémorable. Bordée d'armoires laquées mettant en valeur la bibliothèque de vins du Frenchy, la salle à manger privée offre un cadre somptueux pour des réunions, des dégustations ou des occasions spéciales. La palette saturée du Frenchy, composée de rouges profonds, de tapisserie florale moderne, de bois chaleureux et de pierres polies trouve un équilibre parfait entre décadence et raffinement. Dans l'ensemble, l'expérience de transformation du rez-de-chaussée du Hilton Toronto se distingue par une rénovation sophistiquée. 🍷







→  
Reverso 3x12 and 12x24 White matte

←  
Bijoux by Refin: Ombre Caravage  
Gleeze by Ragno: Giada





# National Bank Reno

## RENO— Banque Nationale

DESIGN BY WZMH ARCHITECTS

DESIGN PAR WZMH ARCHITECTS

Situated in the financial heart of the city, 130 King Street W. is not just a building; it is a historical icon that has witnessed the evolution of countless businesses, innovations, and stories over the years. As a testament to its significance, WZMH Architects was entrusted with the revitalization of this remarkable space, undertaking a meticulous renovation process to breathe new life into a ground floor suite within the structure.

The project focuses on transforming a 2,500 sq. ft. suite located at the southwest corner of the building. The challenge was to create an environment that captures the essence of National Bank's identity while embodying its high standards and resonating with its progressive vision. WZMH Architects approached the renovation with a keen focus on flexibility and inspiration, ensuring that the design reflects the spirit of the already established trading floor and corporate offices they previously designed.

Situé en plein cœur du quartier financier de la ville, le 130 King Street W. ce n'est pas seulement un bâtiment ; c'est une icône historique qui a été témoin de l'évolution d'innombrables entreprises, innovations et d'histoires au fil des ans. En témoignage de son importance, WZMH Architectes s'est vu confier la revitalisation de cet espace remarquable, en entreprenant un processus de rénovations méticuleuses pour donner un nouveau souffle à une suite du rez-de-chaussée au sein de la structure.

Le projet vise la transformation d'une suite de 2 500 pieds carrés située à l'angle sud-ouest de l'immeuble. Le défi était de créer un environnement qui saisisse l'essence de l'identité de la Banque Nationale tout en incarnant ses standards élevés et en résonance avec sa vision progressiste. WZMH Architectes ont abordé la rénovation en mettant l'accent sur la flexibilité et l'inspiration, en veillant à ce que le design reflète l'esprit du parquet de transactions et des bureaux corporatifs qu'ils avaient déjà conçus.




Glocal by Mirage: Clear ↑

Winter 2024 | 85



This beautifully reimagined suite is set to cater to a wide range of functions, making it a versatile space for the bank's various needs. It will serve as a venue for employee training sessions, recruiting events, town hall gatherings, client presentations, and important meetings. Additionally, the suite is designed to foster connections among employees and clients, creating an inviting atmosphere that encourages collaboration and engagement.

The thoughtful design not only enhances the functionality of the space but also ensures that it remains true to the rich history of the building. By blending modern elements with the classic architecture of 130 King Street W., WZMH Architects has successfully united the past and the present, ensuring that this iconic site continues to serve as a vibrant hub for business and innovation for years to come.

In summary, the renovation of the ground floor suite at 130 King Street W. stands as a prime example of how modern design can honor historical significance while adapting to the evolving needs of today's businesses. With its versatile offerings and engaging atmosphere, this revitalized space is set to become a cornerstone of the National Bank's operations as well as a beacon of creativity and collaboration in the heart of the city. 

Cette suite magnifiquement réimaginée est conçue pour répondre à un large éventail de fonctions, ce qui en fait un espace polyvalent pour les divers besoins de la banque. Il servira de lieu pour les sessions de formation des employés, les événements de recrutement, les assemblées publiques, les présentations aux clients et les réunions importantes. De plus, la suite est conçue pour favoriser les liens entre les employés et les clients, créant ainsi une atmosphère accueillante qui encourage la collaboration et l'engagement.

La conception réfléchie améliore non seulement la fonctionnalité de l'espace, mais garantit également qu'il reste fidèle à la riche histoire du bâtiment. En combinant des éléments modernes avec l'architecture classique du 130 King Street W., WZMH Architectes ont réussi à unir le passé et le présent, s'assurant que ce site emblématique continue de servir de plaque tournante dynamique pour les affaires et l'innovation pour les années à venir.

En résumé, la rénovation de la suite du rez-de-chaussée du 130 King Street W. est un excellent exemple de la façon dont le design moderne peut honorer l'importance historique tout en s'adaptant aux besoins changeants des entreprises d'aujourd'hui. Avec son offre polyvalente et son atmosphère engageante, cet espace revitalisé est appelé à devenir une pièce maîtresse des opérations de la Banque Nationale ainsi qu'un phare de créativité et de collaboration au cœur de la ville. 






ReNew by Roppe: Camel →

# ReNew

BY ROPPE

RUBBER FLOORING / REVÊTEMENT DE SOL EN CAOUTCHOUC

Roppe's ReNew rubber tile offers a striking visual combination of cork and tonal-chip rubber flooring, creating an innovative design option that is both sustainable and stylish. Free of harmful chemicals like PVC and phthalates, it contains 13% bio-based content from rapidly renewable resources and is proudly made in the U.S.A. Meeting stringent criteria such as FloorScore® and NSF/ANSI standards, ReNew tiles are designed for high durability and ease of maintenance, providing comfort underfoot and noise reduction. Available in various finishes and design profiles—including Smooth, Hammered, and Textured—this flooring stands up to heavy traffic and offers inherent slip resistance, making it ideal for diverse environments.

La tuile en caoutchouc ReNew de Roppe offre une combinaison visuelle saisissante de liège et de revêtement de sol en caoutchouc ton sur ton, créant ainsi une option de design innovante, à la fois durable et élégante. Sans produits chimiques nocifs comme le PVC et les phtalates, il contient 13 % de contenu biosourcé provenant de ressources rapidement renouvelables et est fièrement fabriqué aux États-Unis. Répondant à des critères stricts tels que FloorScore® et les normes NSF/ANSI, les carreaux ReNew sont conçus pour une grande durabilité et une facilité d'entretien, offrant un confort sous les pieds et une réduction du bruit. Disponible en différentes finitions et modèles de conception, y compris lisse, martelé et texturé, ce revêtement de sol résiste à la circulation intense et offre une excellente adhérence ce qui le rend idéal pour divers environnements. 





# Acoustiflor

BY DURA

100% SOLID VINYL FLOORING / REVÊTEMENT DE SOL EN VINYLE 100% SOLIDE

GLUE-DOWN / COLLER VERS LE BAS

NOISE REDUCTION / RÉDUCTION DE BRUIT

24"x24"

ACOUSTIFLOR 4.0 is an innovative flooring solution featuring 100% solid vinyl planks and tiles that showcase natural wood and stone embossing with bevelled edges. Designed for durability, it includes a PUR/UV cured, ceramic bead reinforced transparent wear layer and is supported by a high-density commercial-grade acoustic core with a fiberglass mesh stabilizer. This glue-down product is completely waterproof and offers superior acoustics, making it an excellent choice for both residential and commercial spaces.

ACOUSTIFLOR 4.0 est une solution de revêtement de sol innovante composée de planches et de carreaux de vinyle 100% solide qui mettent en valeur le bois naturel et l'embossage de la pierre avec des bords biseautés. Conçu pour durer, il comprend une couche d'usure transparente renforcée par des billes de céramique durcies PUR/UV et est soutenu par une base acoustique haute densité de qualité commerciale avec un stabilisateur de maille en fibre de verre. Ce produit à coller est complètement étanche et offre une acoustique supérieure, ce qui en fait un excellent choix pour les espaces résidentiels et commerciaux. 🏠



Bruges



Oslo



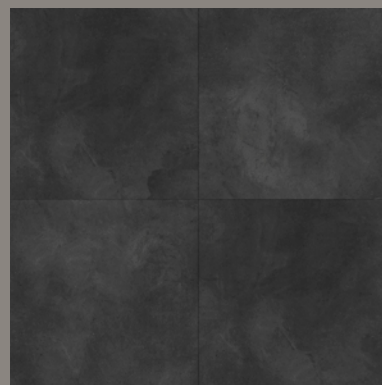
Helsinki



Brussels



Copenhagen



Salzburg





# Premium


BY ALSA FLOORING

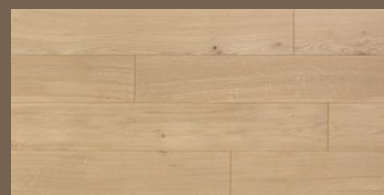
ENGINEERED WOOD FLOORING / PLANCHERS DE BOIS D'INGÉNIERIE

CLICK (DROP & LOCK FLOORING) / SYSTÈME DE VERROUILLAGE RABATTABLE POUR PLANCHERS FLOTTANTS

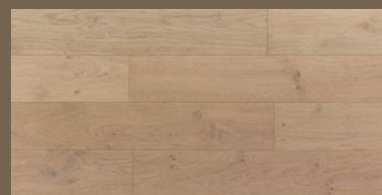
7"x47"

Ardentes, a village in central France, is home to Nature Parquet, which has been producing engineered wood parquets since 1947. Now part of the Alsapan group, the company prioritizes ecology by reducing its carbon footprint through short supply chains. A standout feature of their products is the unique 2-layer structure that minimizes materials and adhesive usage, lowering environmental impact. The engineered wood parquets feature a High Density Fiberboard (HDF) panel for excellent dimensional stability, and their reduced thickness simplifies installation in renovation projects. Each model is finished with six layers of durable matte varnish, ensuring the longevity and character of the oak top layer.

Ardentes, un village du centre de la France, abrite Nature Parquet, qui produit des parquets en bois d'ingénierie depuis 1947. Aujourd'hui membre du groupe Alsapan, l'entreprise privilégie l'écologie en réduisant son empreinte carbone grâce à des circuits courts. L'une des caractéristiques les plus remarquables de leurs produits est la structure unique à 2 couches qui minimise l'utilisation de matériaux et d'adhésifs, réduisant ainsi l'impact environnemental. Les parquets en bois d'ingénierie sont composés d'un panneau de fibres de bois haute densité (HDF - High Density Fiberboard) pour une excellente stabilité dimensionnelle, et leur épaisseur réduite simplifie l'installation dans les projets de rénovation. Chaque modèle est fini avec six couches de vernis mat durable, assurant la longévité et le caractère de la couche supérieure en chêne. 



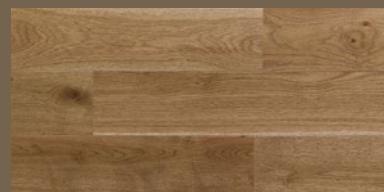
Chêne Aube



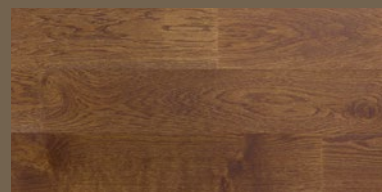
Chêne Nuage



Chêne Natur



Eminence



Chestnut



Stone





# ABDEFENDER®



Red List Free

Declare.

## Your first line of defense!

Selecting ABDEFENDER® rubber **floor tiles and stair treads** is your first line of defense for emergency exit stairways requiring **superior fire-retardant properties and low smoke development**.

ABDEFENDER complies with building standards for emergency exits, egress areas and stairways of **high buildings**.

## Votre première ligne de défense !

Les **carreaux et les grons de marches** en caoutchouc ABDEFENDER<sup>MD</sup> sont votre première ligne de défense pour les escaliers de secours des bâtiments nécessitant d'**excellentes propriétés ignifuges et un faible dégagement de la fumée**.

ABDEFENDER rencontre les normes de construction relatives aux sorties de secours, aux zones d'évacuation et aux escaliers des bâtiments de **grande hauteur**.

Bien fait et **fait au Québec**.



For more information | Pour plus d'informations :  
[www.american-biltrite.com](http://www.american-biltrite.com)



**AmericanBiltrite**

# ABPURE® Infinity

technologie Nfuse® technology



## Carbon Neutral Flooring

ABPURE® Nfuse® Infinity is our first **Carbon Neutral** rubber sheet flooring collection featuring an elegant tone-on-tone chip visual. It is produced with **renewable natural gas from organic waste that reduces greenhouse gases at the source**. Selecting durable and easy to maintain carbon neutral materials contributes in reducing the embodied and operational carbon footprint of buildings.

ABPURE Infinity, a collection respectful of mother nature.

## Revêtement de sol carboneutre

ABPURE Infinity est une collection de revêtement de sol en caoutchouc **CARBONEUTRE** fait au Québec avec du Gaz Naturel Renouvelable 100% organique.

Cette première collection carboneutre permet de réduire l'empreinte carbone de l'enveloppe des bâtiments. Étant un couvre-plancher facile d'entretien et ne nécessitant aucun cirage à vie, ABPURE Infinity contribue aussi à réduire l'empreinte carbone opérationnelle des bâtiments.

Bien fait et fait au Québec.

For more information | Pour plus d'informations :  
[www.american-biltrite.com](http://www.american-biltrite.com)



**AmericanBiltrite**  
Flooring





**Avoid Going Into the Red**  
Évitez d'aller dans le rouge



**With the Power of Purple**  
Grâce à la puissance du violet

Some competitors will have you seeing red by requiring 4 times more product to get the same crack isolation as one coat of HydraFlex™. So pour on the purple to save time, protect your reputation and avoid costly callbacks. Because we've got working smarter down to a science.

Certains compétiteurs vous feront voir rouge en vous demandant 4 fois plus de produit pour obtenir le même pontage de fissure qu'une seule couche d'HydraFlex™. Versez du violet pour gagner du temps, protéger votre réputation et éviter des rappels coûteux. Parce que nous avons fait du travail plus efficace une science.



**2X the crack isolation performance versus the competition**  
Pontage de fissures 2X plus de performance que la compétition



**Approved to bridge control joints**  
Approuvé pour l'application sur les joints de contrôle



**Can be used on green concrete**  
Peut être appliqué sur un béton frais, d'aussi peu que 72 heures



**Fast Drying - ready for tile installation in 1 to 3 hours**  
Séchage rapide - permet l'installation de carrelage après un délai de 1-3 heures



**Learn more at [tecspecialty.com](https://tecspecialty.com)**  
Pour en savoir plus, visiter [tecspecialty.com/fr-ca](https://tecspecialty.com/fr-ca)



# Our Locations

## Nos Emplacements

Touch Stone by Coem: Grey ↓

### Vancouver

4616 Canada Way  
Burnaby, Vancouver BC  
t +1 (604) 298 8453  
f +1 (604) 291 9100  
@centuratile

### Calgary

7360-12 Street S.E  
Calgary, Alberta  
t +1 (403) 259 0106  
f +1 (403) 255 7743  
@centuratile

### Edmonton

11141 184 Street  
Edmonton, Alberta  
t +1 (780) 454 8591  
f +1 (780) 452 2166  
@centuratile

### Windsor

3155 County Road #42  
Windsor, Ontario  
t +1 (519) 966 3580  
f +1 (519) 966 3583  
@centuratile

### London

993 Adelaide Street S.  
London, Ontario  
t +1 (519) 681 1961  
f +1 (519) 681 0894  
@centuratile

### Hamilton

140 Nebo Road  
Hamilton, Ontario  
t +1 (905) 383 5100  
f +1 (905) 383 2499  
@centuratile

### Toronto

950 Lawrence Ave W.  
Toronto, Ontario  
t +1 (416) 785 5151  
f +1 (416) 783 0636  
@centuratile

### Peterborough

774 Rye Street  
Peterborough, Ontario  
t +1 (705) 743 2881  
f +1 (705) 743 8690  
@centuratile

### Ottawa

1070 Morrison Drive  
Ottawa, Ontario  
t +1 (613) 820 6622  
f +1 (613) 820 6328  
@centuratile

### Montréal

5885 ch.de la Côte-de-Liesse  
Ville St-Laurent, Québec  
t +1 (514) 336 4311  
f +1 (514) 336 0281  
@centuramlqc

### Québec

2850, rue Jean-Perrin  
Québec  
t +1 (418) 653 5267  
f +1 (418) 653 9289  
@centuramlqc

### Halifax

66 Wright Ave.  
Dartmouth, Halifax N.S.,  
t +1 (902) 468 7679  
f +1 (902) 468 5087  
@centuratile

### St. John's

2 Bruce Street  
Mount Pearl, St. John's Nfld  
t +1 (709) 579 4600  
f +1 (709) 579 0821  
@centuratile







BYREDO  
ROSE

Neraki  
ESSENCE OF SAGE & ST. JOHN'S WORT

SAVON POUR LES MAINS  
HAND SOAP  
450ML / 15.2 FL. OZ.

BYREDO  
SEA  
MIST  
ESSENCE OF SEA SALT & SEA BIRCH

↑ Vibes by Sartoria: Azzurro Punch